

# DESSINÉ C'EST CAPTÉ!

## LE TRAVAIL SOCIAL EXPLIQUÉ EN BD

Le travail social, qu'est-ce que c'est? À quoi sert la recherche en travail social? Et quels sujets sont concernés? Répondre à ces questions en vulgarisant par la bande dessinée quatre projets de recherche menés à la HETSL, c'est l'ambition de cette exposition. Qu'il s'agisse du grand âge, de la précarité, de l'enfance, de la migration ou encore du handicap, le travail social intervient partout. La recherche contribue notamment à en améliorer les pratiques et en identifier les enjeux directement au cœur de la société.

Intitulée « Dessiné, c'est capté! », cette exposition est aussi l'occasion de faire se rencontrer artistes et scientifiques, qui ont mêlé leurs univers respectifs en partageant une volonté commune: raconter le monde qui nous entoure et imaginer celui des possibles.

Par la diversité des styles graphiques et des approches narratives, ces œuvres montrent comment la bande dessinée peut devenir un outil de médiation et de transmission des savoirs.

### CRÉDITS

**Une exposition de la HETSL et BDFIL, produite à l'occasion de la 20e édition du festival BDFIL, du 27 avril au 10 mai 2026**

**Commissariat d'exposition:** Gaëlle Kovaliv et Léonore Porchet (BDFIL), Marianne Grosjean (HETSL)

**Adaptation FALC:** Eliot Bouverat

**Scénographie:** BDFIL

**Graphisme:** Olivier Stucky

**Impressions:** Karim Sauterel (InFolio Éditions SA)

**Montage:** Flavian Cattaneo et Elena Esen pour BDFIL

### AVEC NOS REMERCIEMENTS

**Aux chercheurs et chercheuses qui ont joué le jeu:**

Tristan Coste, Katja Haunreitner, Caroline Henchoz, Valérie Hugentobler, Maëlle Meignez, Damien Mioranza, Monika Piecek, Maude Reitz, Romaric Thiévent.

**Aux autrices et auteurs qui ont accepté de relever ce défi**

**dessiné:** Héloïse Chochois, Dora Formica, Wauter Mannaert et Martin PM.

**Sans oublier le précieux soutien de Pyxis**



### FALC

Cette exposition montre 4 histoires de bande dessinée.

Ces histoires parlent de 4 recherches sur le travail social.

Le travail social aide les personnes dans la vie de tous les jours.

Le travail social aide beaucoup de personnes.

Par exemple :

- les personnes âgées
- les enfants
- les personnes avec un handicap.



### CHERCHE ET TROUVE

Les artistes utilisent des petits détails pour rendre leurs récits plus réels. Utilise tes talents de détective et trouve, dans chacune de ces histoires, ces petits objets du quotidien.

# 1

## ÉTUDE PLURIMÉTHODOLOGIQUE DES LIENS ENTRE ENDETTEMENT ET SANTÉ EN SUISSE

Un bas revenu, un divorce, un accident... et les factures s'empilent. Peu à peu, payer devient impossible. La spirale du surendettement s'installe et il est très difficile d'en sortir sans aide extérieure. En Suisse, la hausse des dettes personnelles est une préoccupation sociale et politique importante. Mais qu'en est-il de la santé des personnes concernées? Les dettes rendent-elles malade? Quelles personnes sont les plus affectées?

Ces questions sont au cœur de la recherche « Dettes & Santé », menée à la HETSL et financée par le FNS. Combinant entretiens avec des personnes surendettées et analyses statistiques, cette étude pionnière démontre que les dettes nuisent gravement à la santé: stress, dépression, insomnie... Plus la situation perdure et plus la santé se dégrade, réduisant encore la capacité à faire face aux difficultés financières.

L'étude montre aussi que les femmes assument le plus souvent la charge de cette gestion sous tension. Enfin, les effets du surendettement contaminent toutes les sphères de la vie quotidienne: la famille, le travail et les relations sociales.

### CHERCHEUR·ES

**Tristan Coste** est travailleur social et sociologue. Il étudie depuis plusieurs années les questions liées aux dettes, à la précarité et aux inégalités sociales de santé.

**Caroline Henchoz** est sociologue et professeure. Elle travaille sur les couples, les familles et les questions économiques en intégrant la dimension de genre.

### ARTISTE

**Héloïse Chochois** est une illustratrice française, diplômée de l'École Estienne. Elle est spécialisée dans la vulgarisation scientifique et la bande dessinée. Son dernier album TDAH Mode d'emploi vient de paraître aux éditions les Arènes.



Pour en savoir plus,  
scannez le QR Code!



### FALC

Parfois, les personnes manquent d'argent pour payer une facture.

Alors les personnes doivent de l'argent.

Ça s'appelle **avoir une dette**.

Avoir des dettes influence la santé.

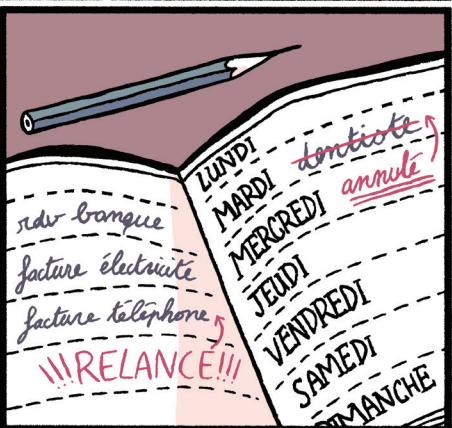
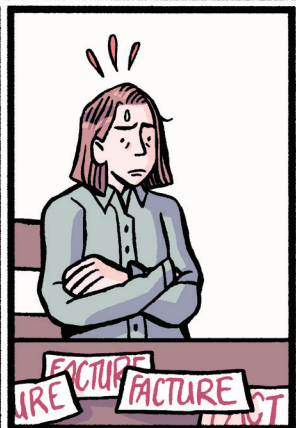
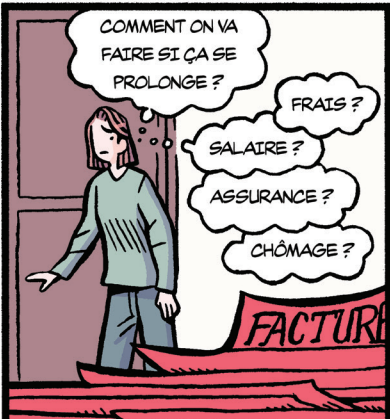
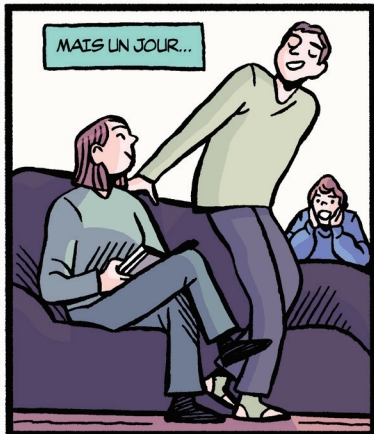
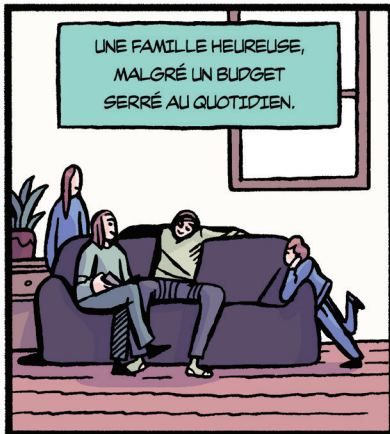
Comment? Par exemple :

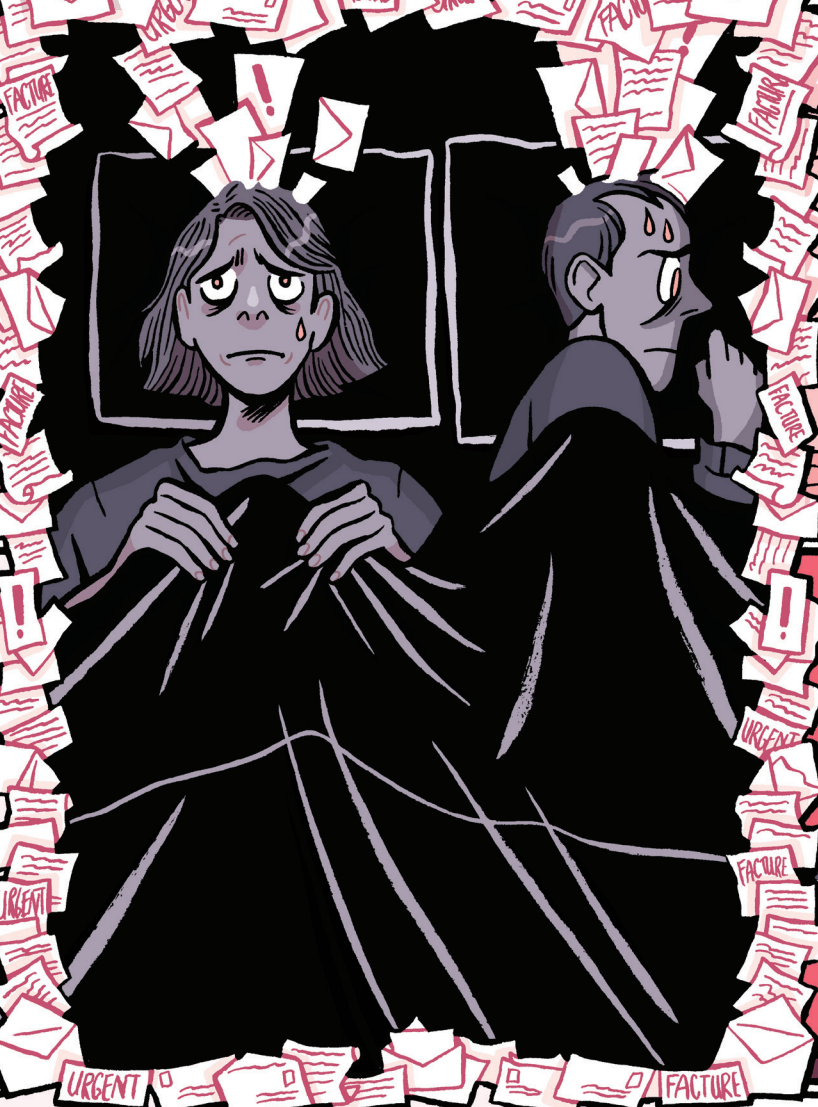
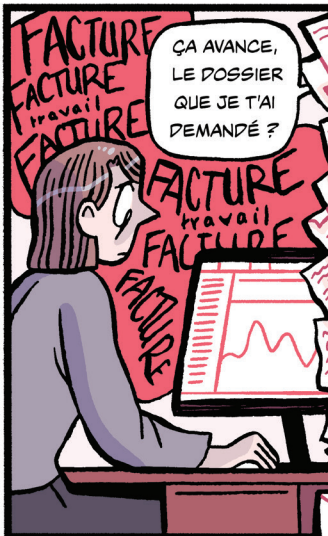
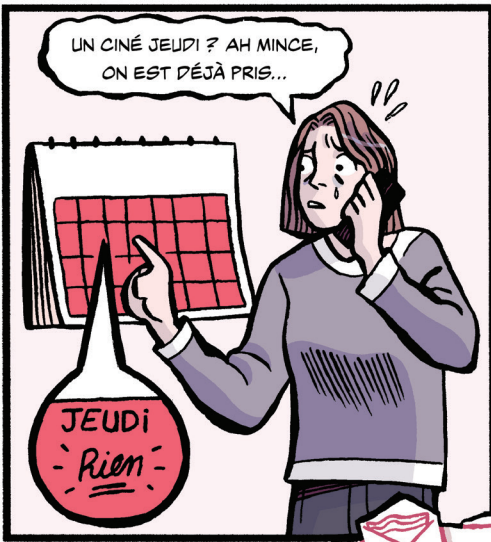
- à cause du stress
- à cause de la dépression

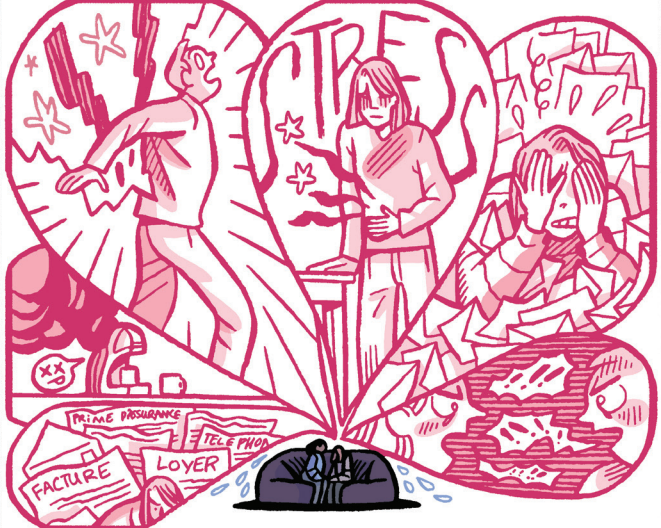
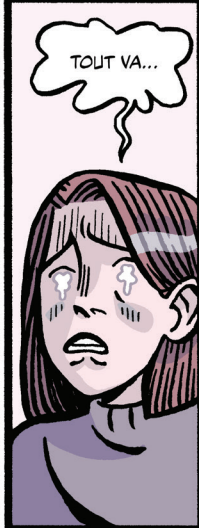


### CHERCHE ET TROUVE









À SUIVRE...