

Colloque OHS - HETSL

Urgence écologique, occupations humaines et santé: le moment de s'engager

Limites planétaires : impact de l'environnement sur les conditions sociales et sanitaires

Dominique Bollinger

29.06.2023

dominique.bollinger@ecosquad.ch

Tout va bien ...
on va continuer à rien foutre ...

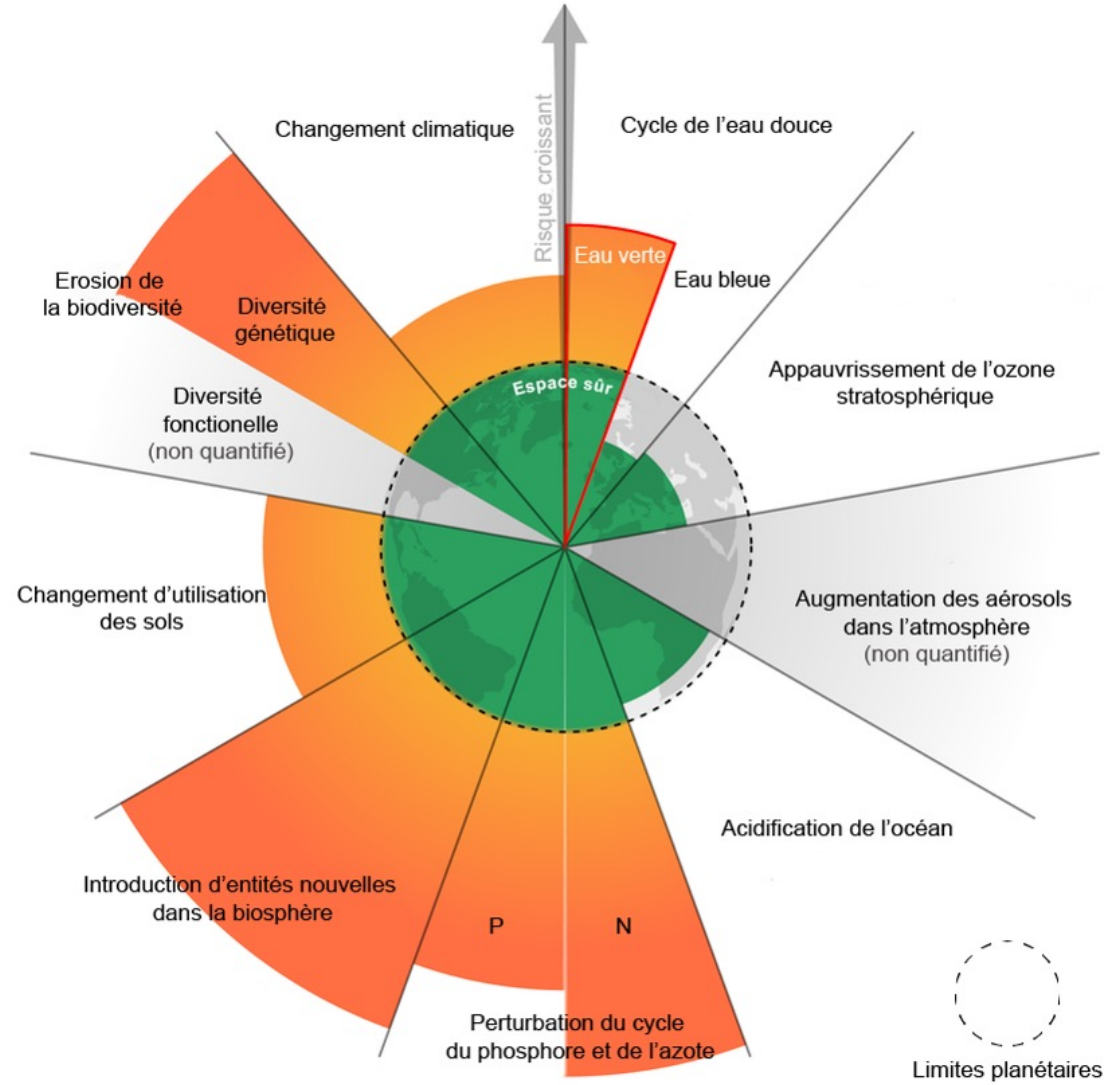
Slogan vu à l'arrière d'un camion avant-hier
en Ville de Fribourg :

Making our world
more productive

Chan

6^e limite planétaire dépassée

**URGENCE
CLIMATIQUE!!!**



La limite planétaire concernant l'utilisation d'eau douce (eau verte) a été franchie. Elle rejoint les 5 autres déjà dépassées, dont la dernière avait été officiellement dépassée en janvier 2022.



Stockholm
University

Stockholm
Resilience Centre



Australian
National
University

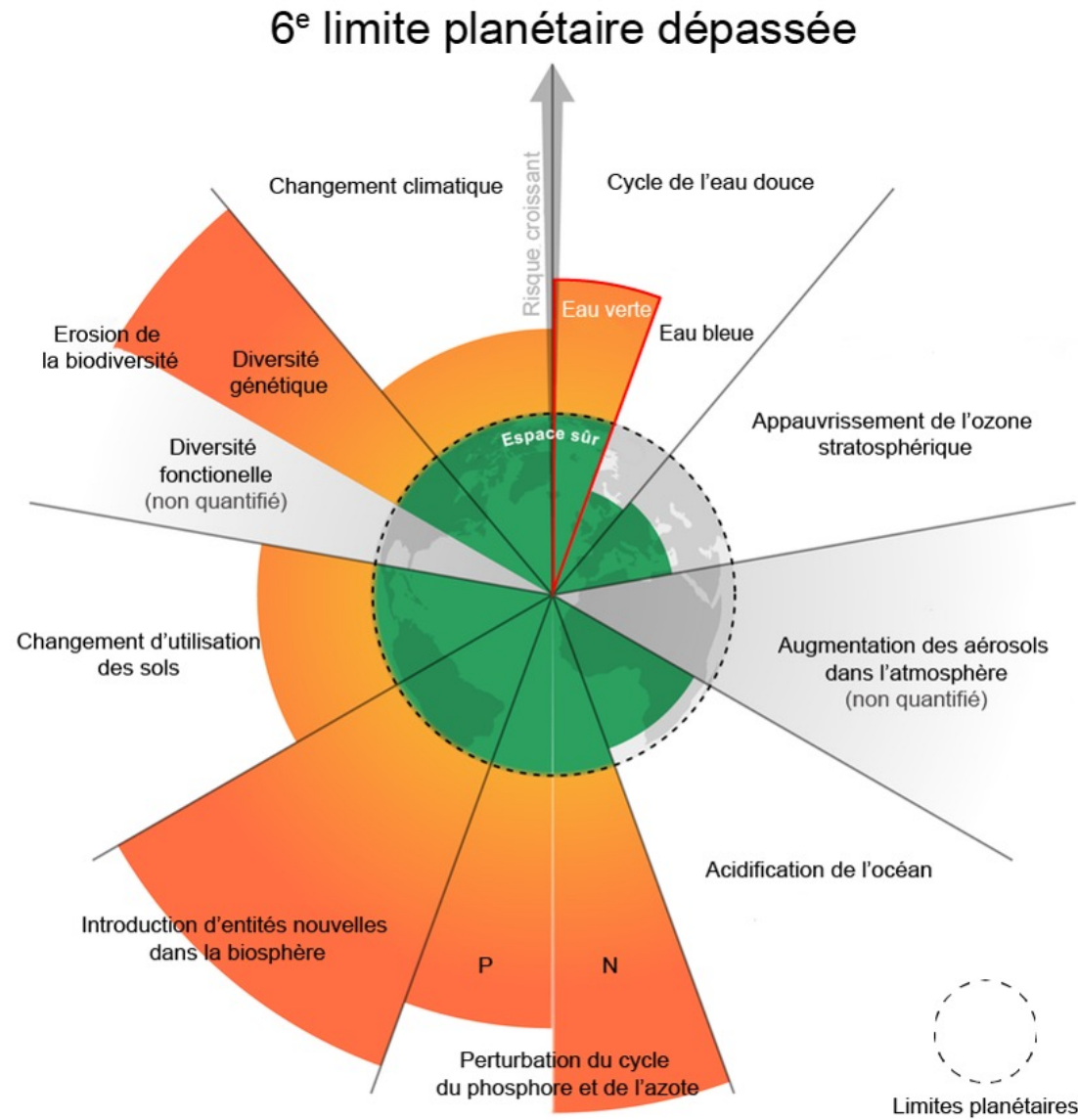
9 LIMITES PLANÉTAIRES:

1. Changement climatique
2. Acidification des océans
3. Appauvrissement de l'ozone stratosphérique
4. Perturbation des cycles biogéochimiques:
 - 4.1. azote et 4.2. phosphore
5. Utilisation mondiale d'eau douce
6. Changement d'utilisation des sols
7. Erosion de la biodiversité:
 - 7.1. Diversité génétique 7.2. Diversité fonctionnelle
8. Pollution chimique dans la biosphère
9. Augmentation des aérosols dans l'atmosphère



Limites planétaires

état actuel (mai 2022)



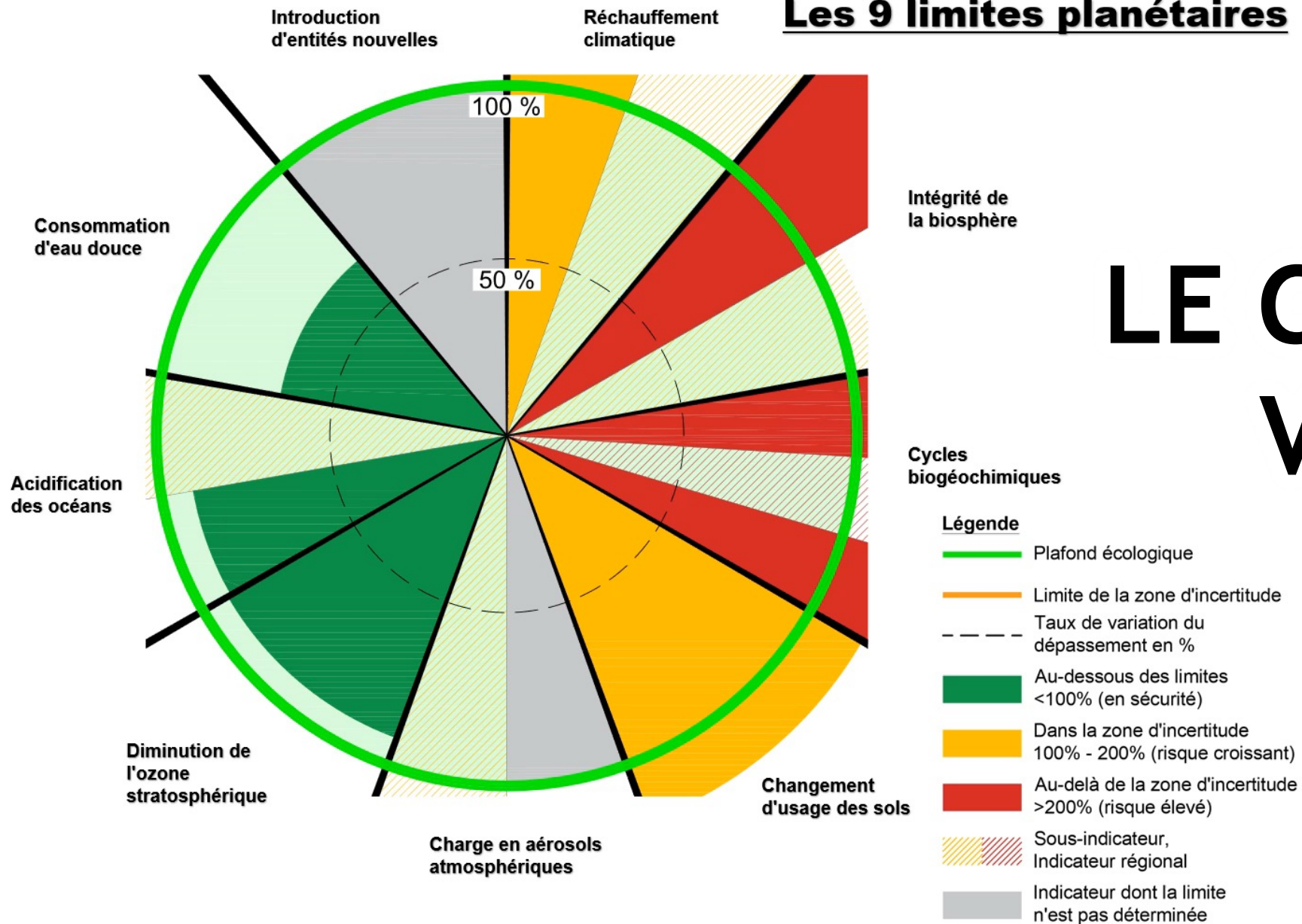
La limite planétaire concernant l'utilisation d'eau douce (eau verte) a été franchie. Elle rejoint les 5 autres déjà dépassées, dont la dernière avait été officiellement dépassée en janvier 2022.

Crédit : Wang-Erlandsson et al. (2022)
Stockholm Resilience Center

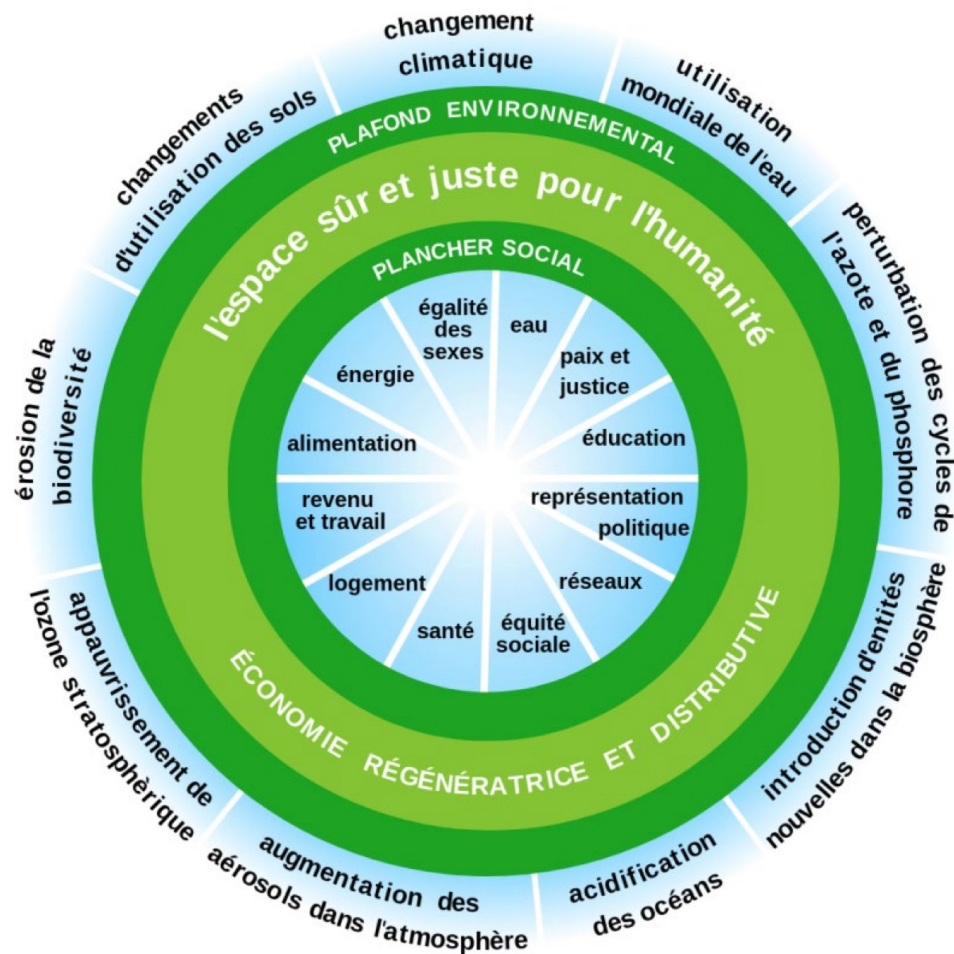
Traduction Sydney THOMAS pour @BonPote



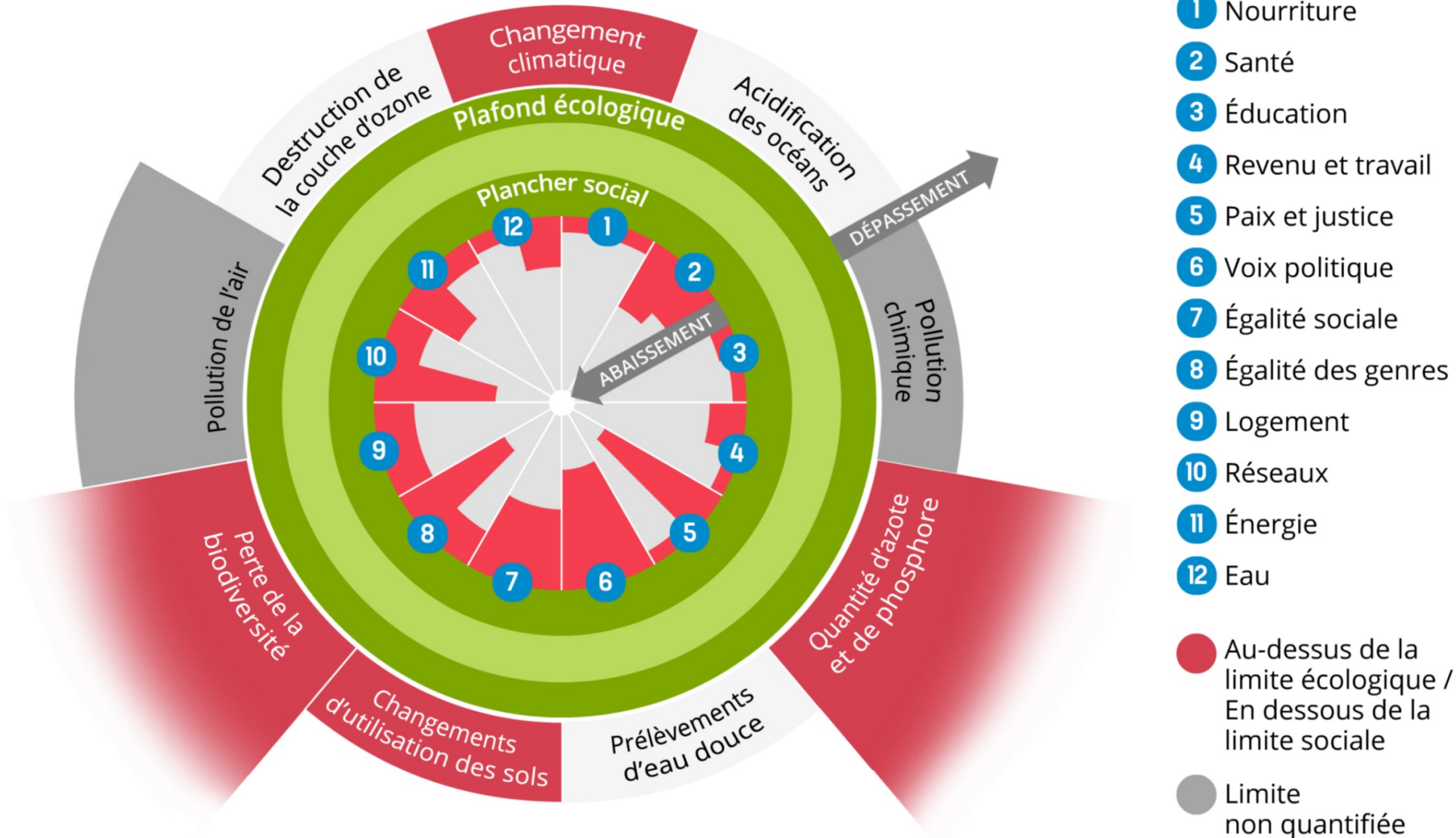
Les 9 limites planétaires



Modèle du Donut (Kate Raworth)



Donut mondial



Plancher social : santé ou social ?

- Les éléments du plancher social sont-ils plutôt

«SANTÉ» (1) ou plutôt «SOCIAL» (5)



Répondez au sondage

wooclap

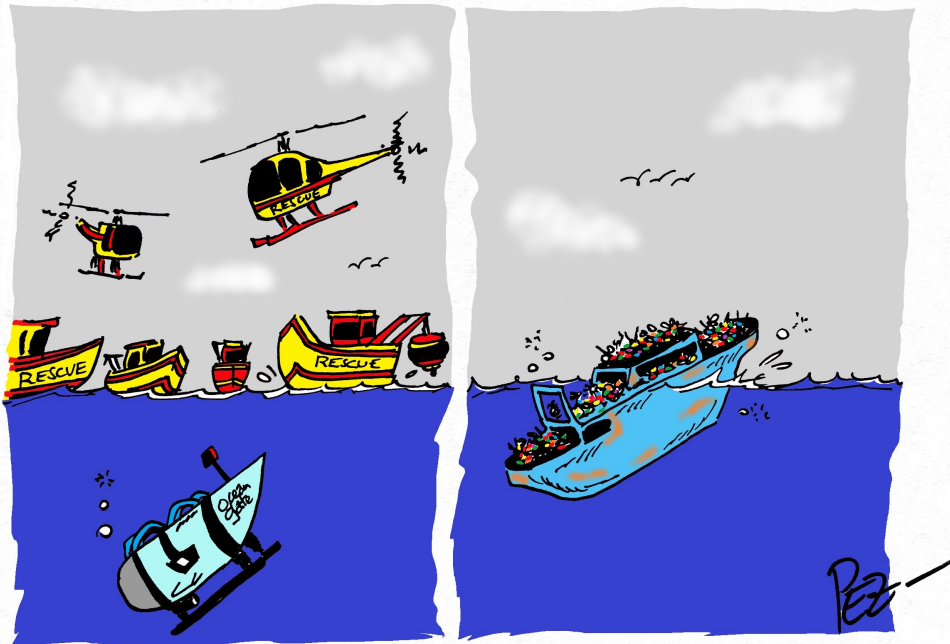
 app.wooclap.com/OHS2023

- 1 Nourriture
- 2 Santé
- 3 Éducation
- 4 Revenu et travail
- 5 Paix et justice
- 6 Voix politique
- 7 Égalité sociale
- 8 Égalité des genres
- 9 Logement
- 10 Réseaux
- 11 Énergie
- 12 Eau

Équité ? Égalité de traitement ?

ATLANTIQUE NOUVEAU...

MEDITERRANÉE...

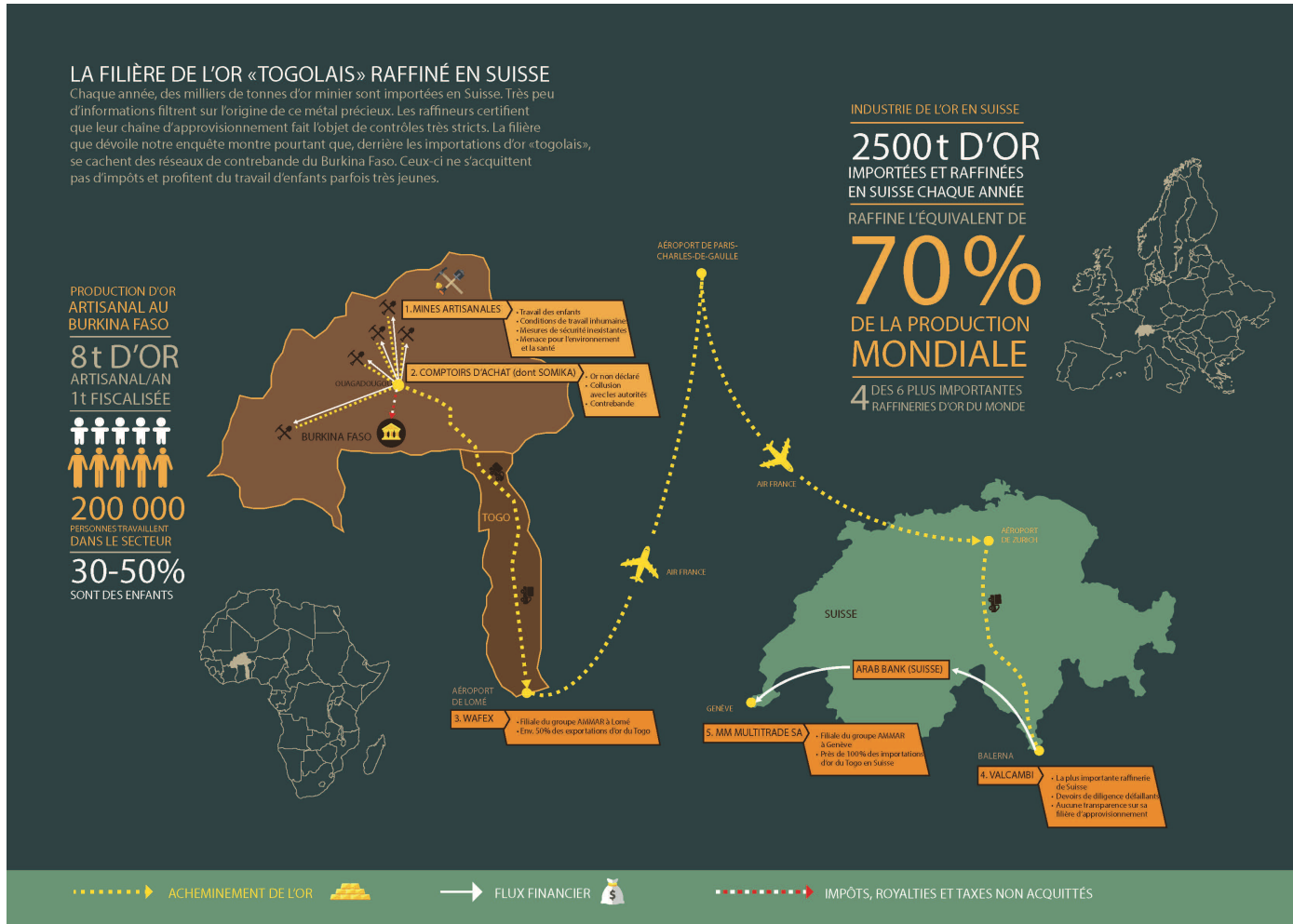


Le chlorothalonil, un pesticide interdit en Europe qui pollue l'eau au Costa Rica

La région de Cartago est le principal centre de production de légumes du pays. Les nappes phréatiques sont polluées en raison de la forte utilisation de chlorothalonil, notamment dans les deux localités de Cipreses et Santa Rosa. Celles-ci sont actuellement privées d'eau potable et toute la région pourrait être affectée.



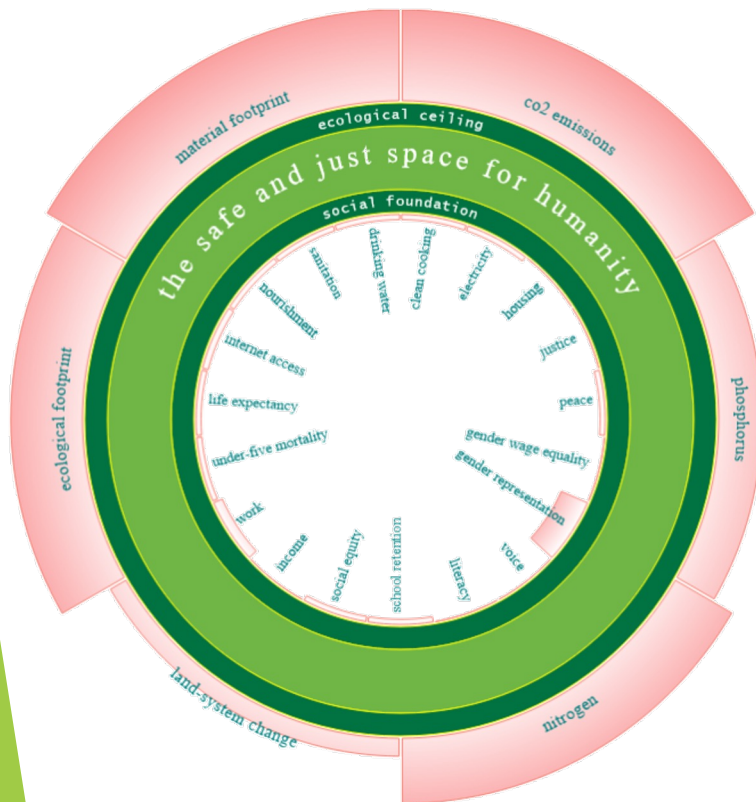
Équité ? Égalité de traitement ?



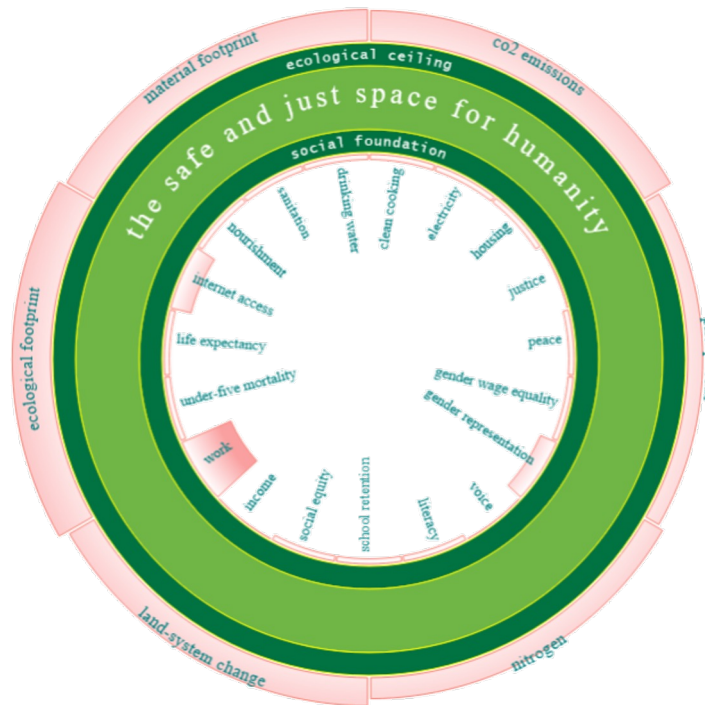
Copyright Pep Bonnet/Noor/Keystone

Équité ? Égalité de traitement ?

SUISSE



COSTA-RICA



BURKINA FASO



Tiré de: www.doughnuteconomy.org
<https://doughnut-economy-fxs7576.netlify.app/>

Aller plus loin que les limites planétaires ?

- ▶ Article du 22.06.2022 publié dans Nature le 31.05.2023
- ▶ Nouvelle représentation des limites planétaires par le



Stockholm
University

Stockholm
Resilience Centre

- ▶ **Limites SÛRES** = limites physiques
au-delà: stabilité système Terre plus garantie
=> risques points de **bascule irréversibles**
- ▶ **Limites JUSTES** = critères
 - justice sociale
 - impacts négatifs sur communautés et individus

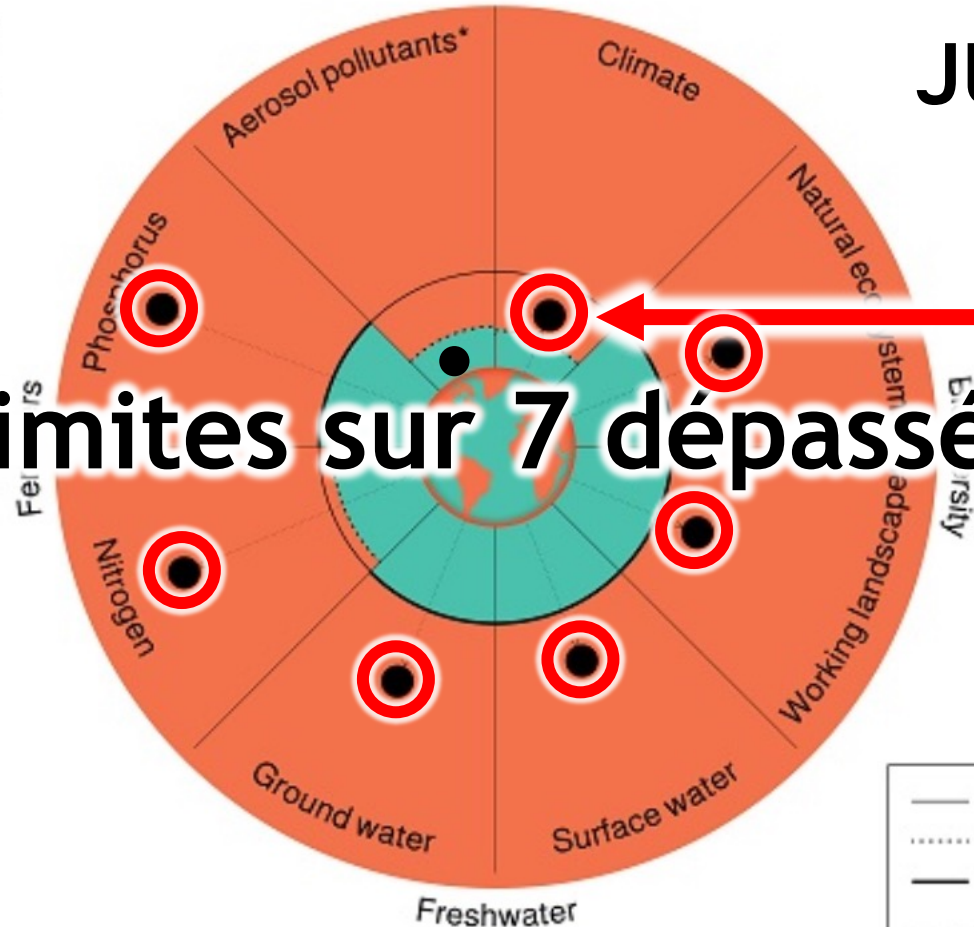
au-delà: individus plus à l'abri de dommages
=> **impacts** généralisés sur **bien-être** humain

Limite «sûre» et intégration de la «limite juste»

Safe and Just
Earth System
Boundaries

JUSTE ≤ SÛRE

6 limites sur 7 dépassées !



Changement climatique:
Limite sûre = 1,5°C
Limite juste = 1°C



Quel impact prépondérant des soins ergothérapeutiques ?

- ▶ À votre avis, quelle est la **PART D'IMPACT LA PLUS IMPORTANTE** pour **un patient** en traitement ergothérapeutique ?



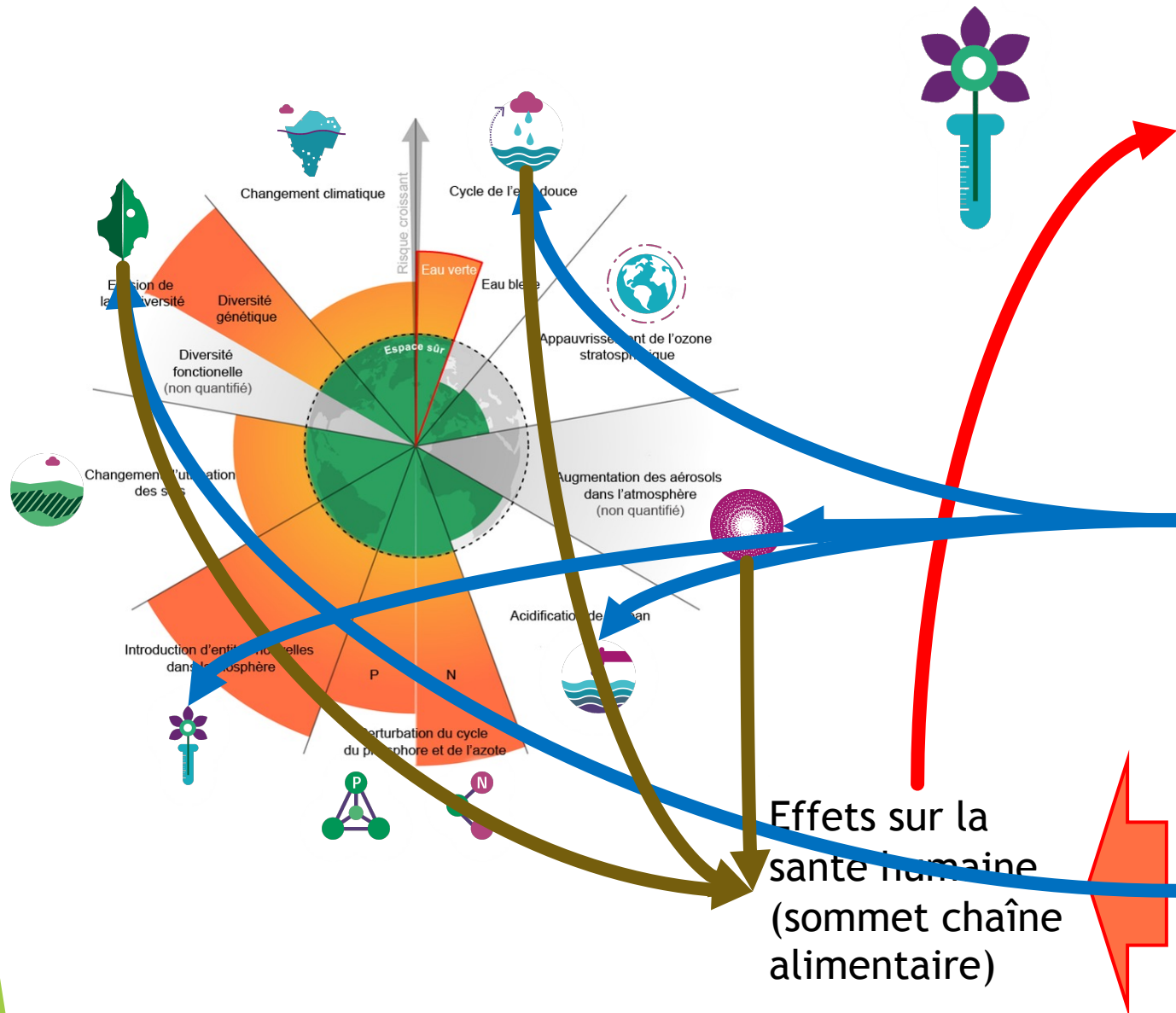
Répondez au sondage

wooclap

 app.wooclap.com/OHS2023

Attention : «Fear Zone» ☹️

Les limites et leurs effets



Production de:

- Produits de synthèse
- Médicaments
- Plastiques
- Etc.



Rejet de polluants:

- Micropolluants
- Substances actives
- Pesticides
- Fongicides
- Substances chimiques



Bioaccumulation
Pollution des aliments
Antibiorésistance
Intoxication

Les limites et leurs effets



- Médicaments

Baisse immunitaire
Émergences zoonoses

distribution hôtes et
espèces vecteurs
pathologies

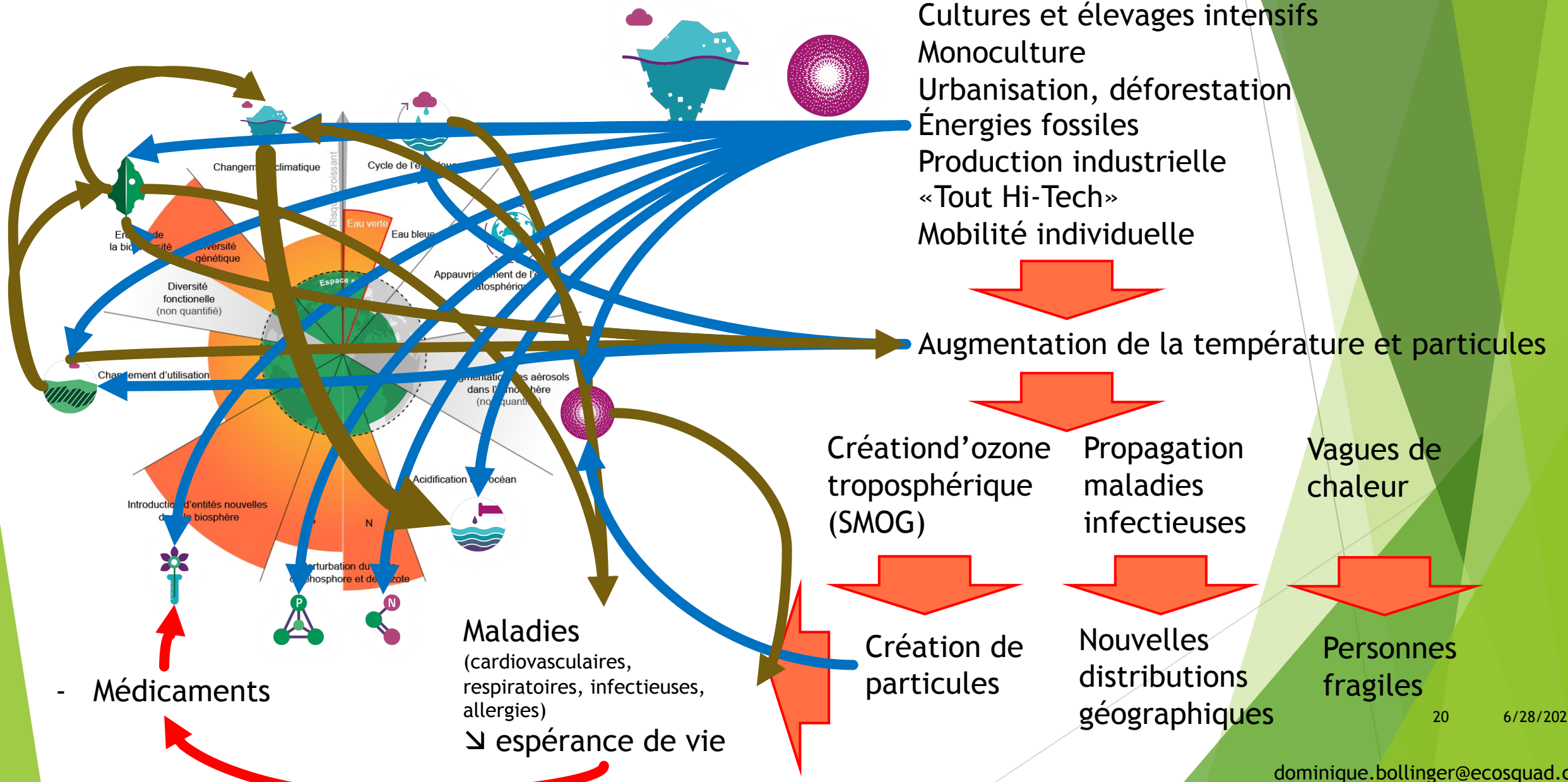
production
alimentaire

Les limites et leurs effets



- Médicaments

Les limites et leurs effets



Cultures et élevages intensifs
Monoculture
Urbanisation, déforestation
Énergies fossiles
Production industrielle
«Tout Hi-Tech»
Mobilité individuelle

Augmentation de la température et particules

Création d'ozone troposphérique (SMOG)

Propagation maladies infectieuses

Vagues de chaleur

Création de particules

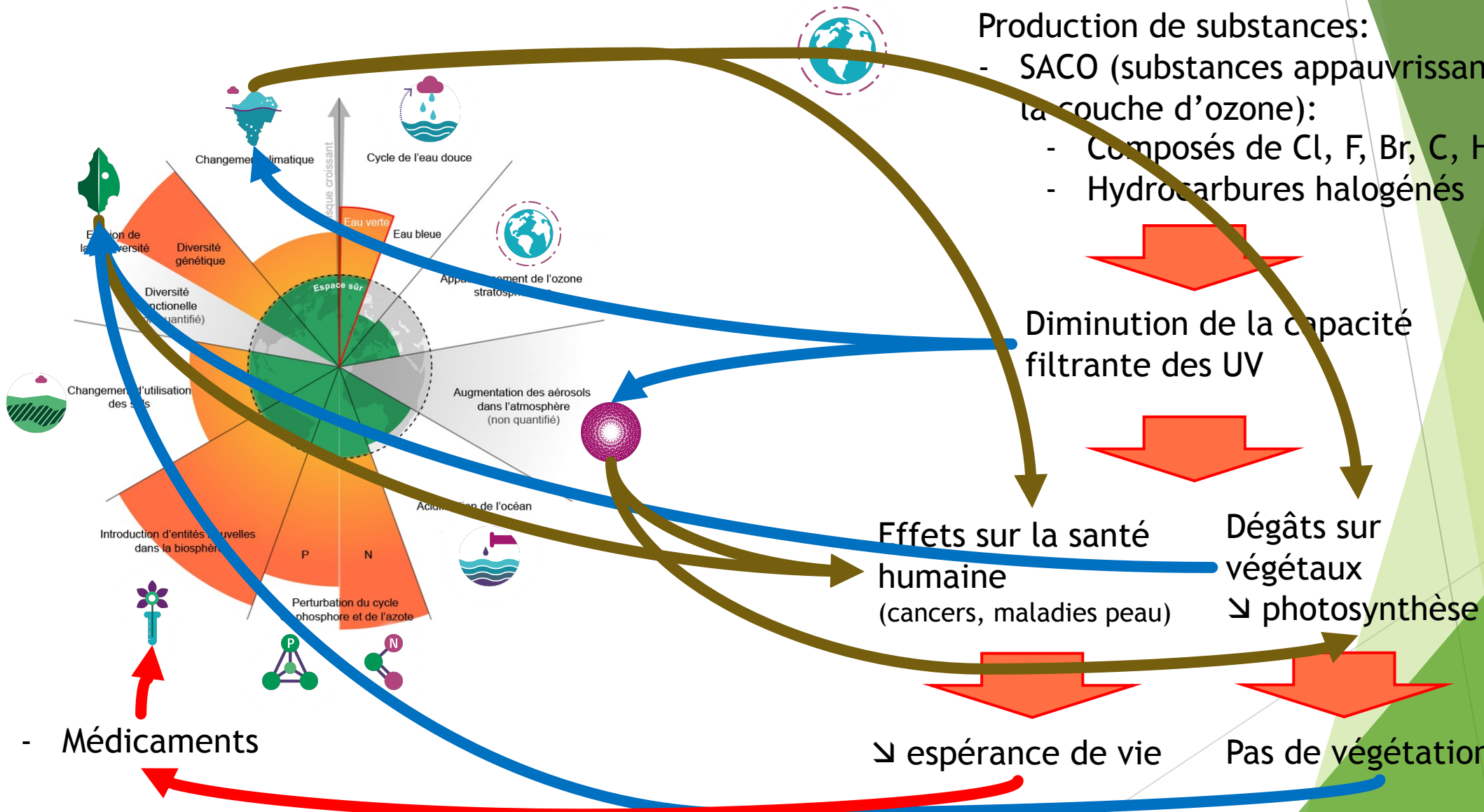
Nouvelles distributions géographiques

Personnes fragiles

- Médicaments

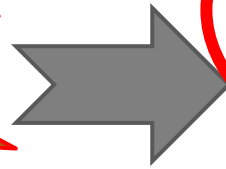
Maladies (cardiovasculaires, respiratoires, infectieuses, allergies)
↳ espérance de vie

Les limites et leurs effets



Quid des effets sur les conditions sociales ?

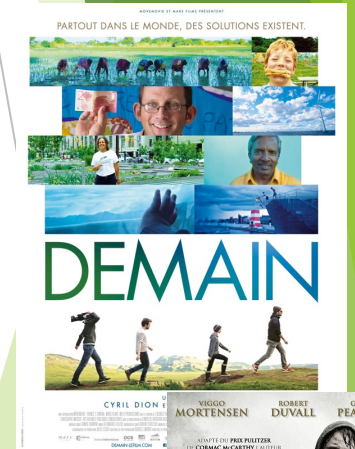
Perturbations
environnementales



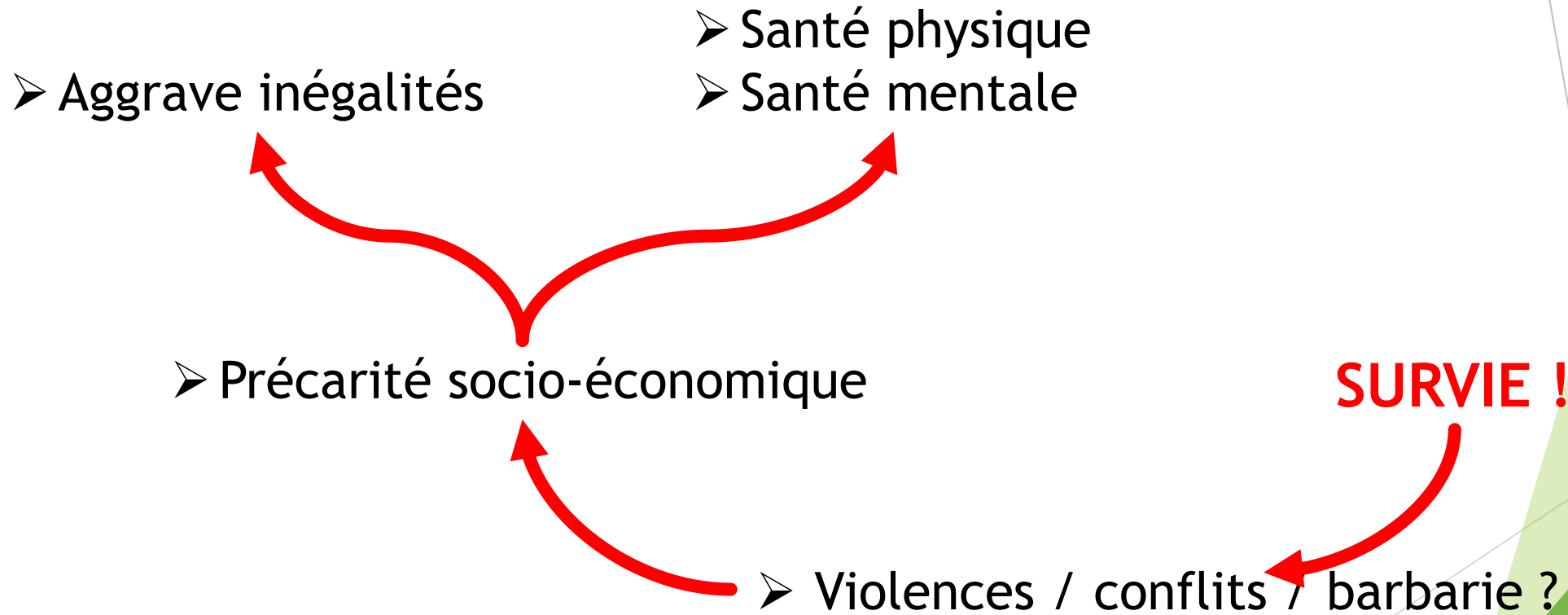
- Pertes économiques
- Pertes matérielles
- Dégâts
- Déplacement / migrations

SURVIE !

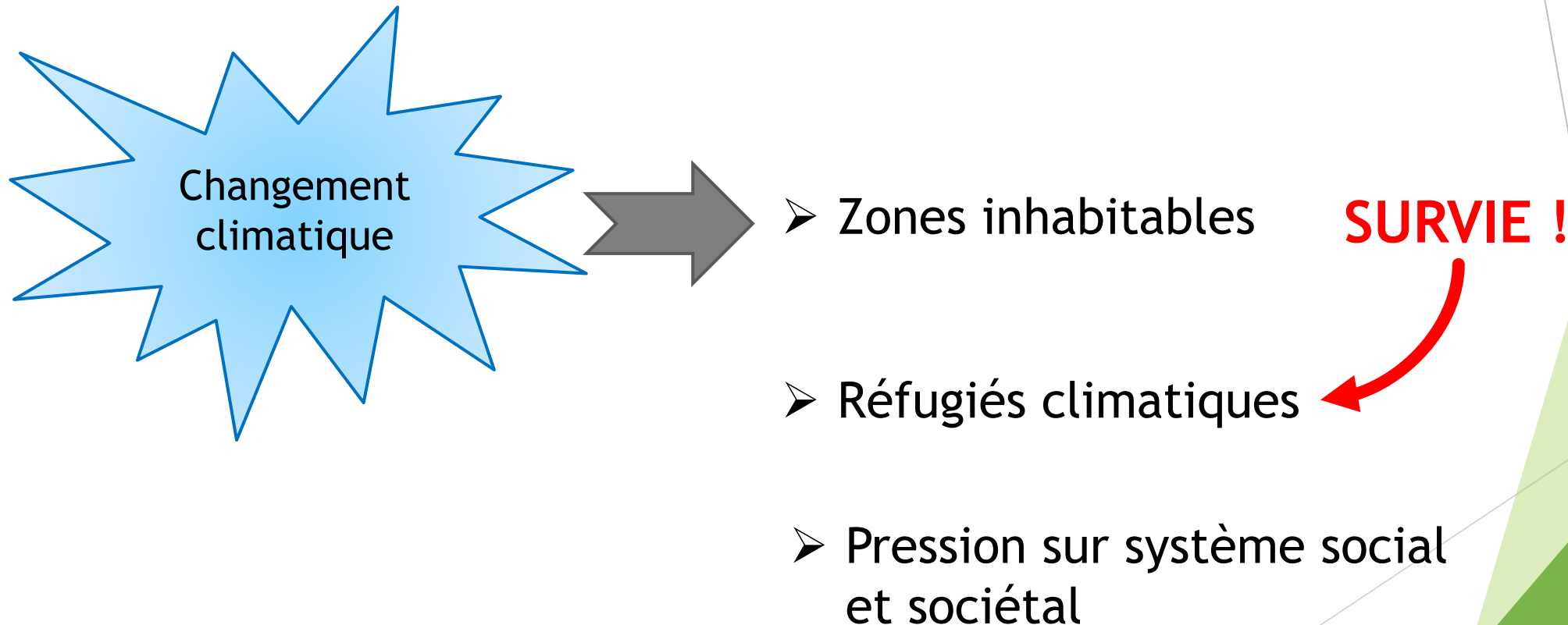
- Coopération ?
 - Violences / conflits / barbarie ?
- ou**



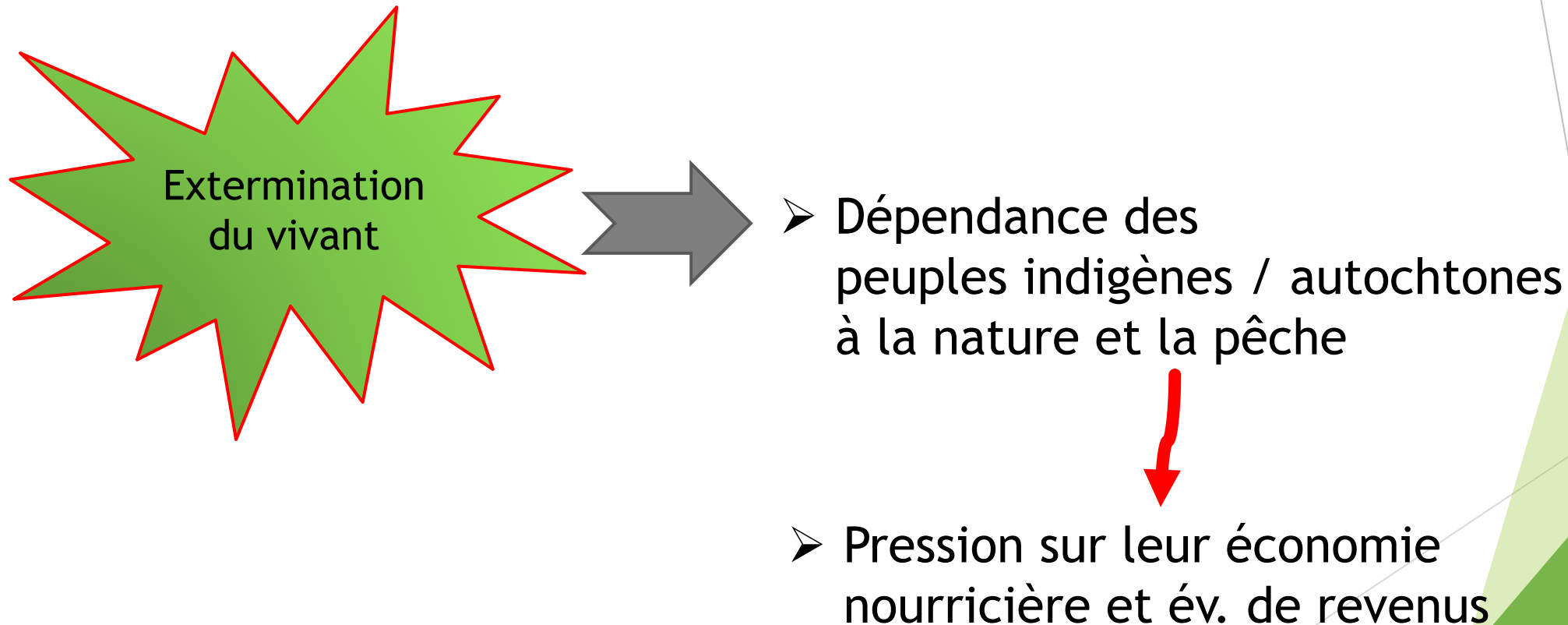
Quid des effets sur les conditions sociales ?



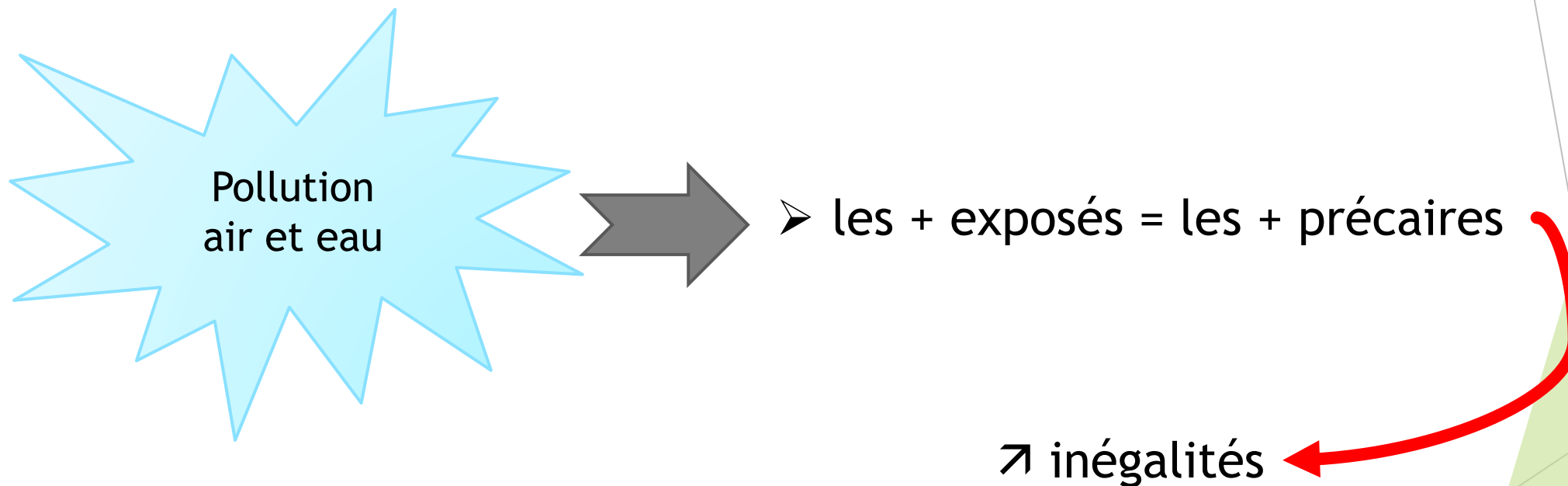
Quid des effets sur les conditions sociales ?



Quid des effets sur les conditions sociales ?



Quid des effets sur les conditions sociales ?



Mais qui sommes-nous ?

- ▶ **NOUS** faisons **PARTIE** de l'environnement !
- ▶ Nécessité d'une approche globale
 - ▶ One Health / Eco Health / Planetary Health
 - ▶ Systémique !
 - ▶ Holistique !
- ▶ Reconnaissance des relations d'interdépendances entre:
**organismes vivants humains ET non humains
et nos/leurs écosystèmes**

Équité ? Égalité de traitement ?

► Clivages:

Celles/ceux qui «ont l'argent pour s'en sortir»

VS

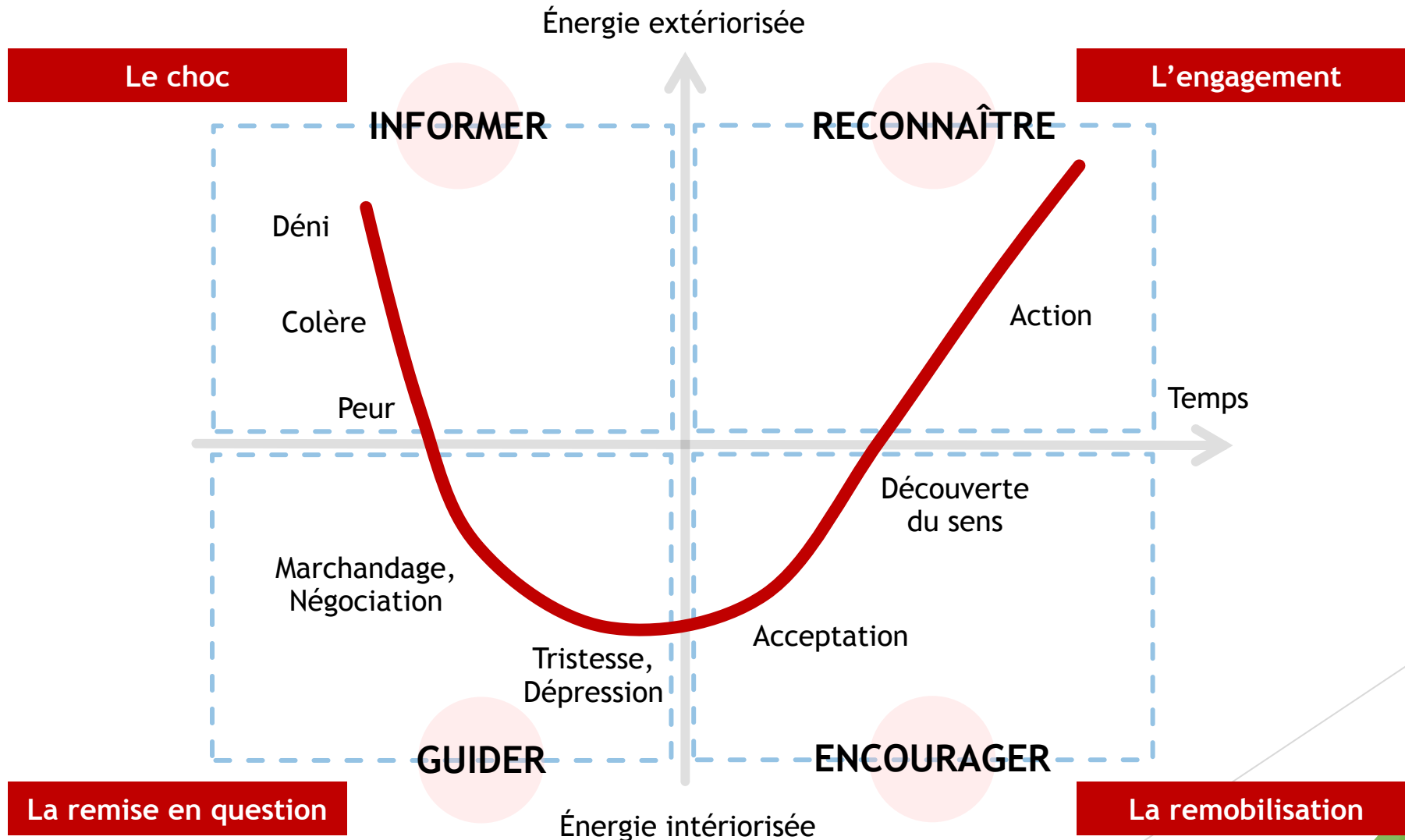
Celles/ceux qui vont subir

Celles/ceux qui sont informés, formés

VS

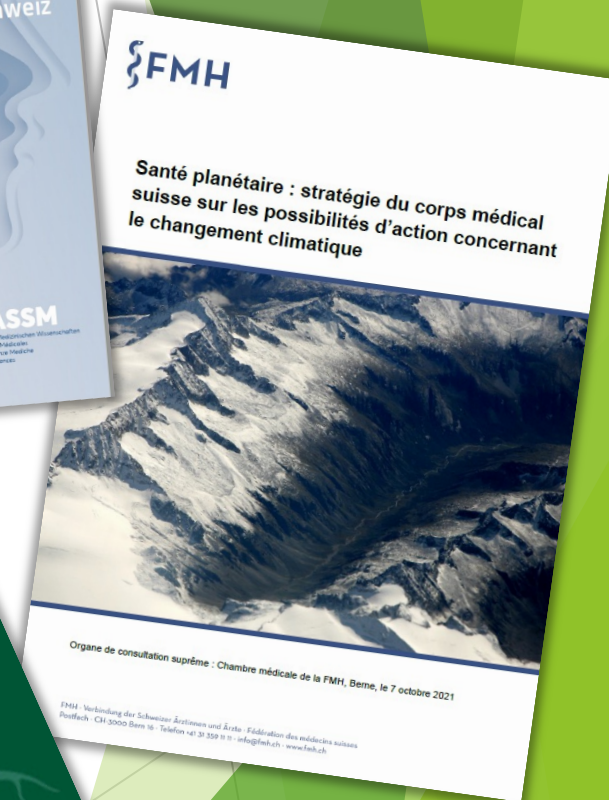
Celles/ceux qui sont les plus touchés

Aïe ! Ça fait peur !



Et qu'est-ce qu'on fait ?

- ▶ **Le pire ? ... rien faire !**
- ▶ Trois références (parmi d'autres):
 - ▶ Rapport / feuille de route ASSM
 - ▶ Stratégie du corps médical FMH
 - ▶ Livre «Santé et environnement» (2022)



Quelques pistes santé ...



▶ 3 objectifs selon SAMW / ASSM (28.06.2022):

- ▶ Réduire l'utilisation des services de soins => décroissance (1^{er} R de l'approche des 4R)
- ▶ Adapter les pratiques de soins => utilité / technodiscernement (Low Tech)
- ▶ Diminuer les émissions ...
... et améliorer l'efficacité
environnementale des services de santé => connaître (Analyse du Cycle de Vie)
=> intensification (faire autant avec moins)

Quelques pistes santé ...

► 7 propositions selon SAMW / ASSM (28.06.2022):

1. Meilleure communication et sensibilisation du public et politique
2. Approche globale et holistique de la santé
3. Du « cure » au « care »
4. STOP à la vision « sans limites de ressources »
5. Approches non médicamenteuses
6. Diminution de l'empreinte environnementale
7. Former et sensibiliser les professionnel.le.s de santé



On abat les cartes !

- ▶ Sortez vos cartes JOKER 😊
 - ▶ Les bonnes pistes ?
 - ▶ Les fausses bonnes pistes ?
 - ▶ Le Greenwashing et les mauvaises pistes ?

À déposer sur le poster ...

Merci de votre attention ... Questions ?



Bonne suite de journée 😊