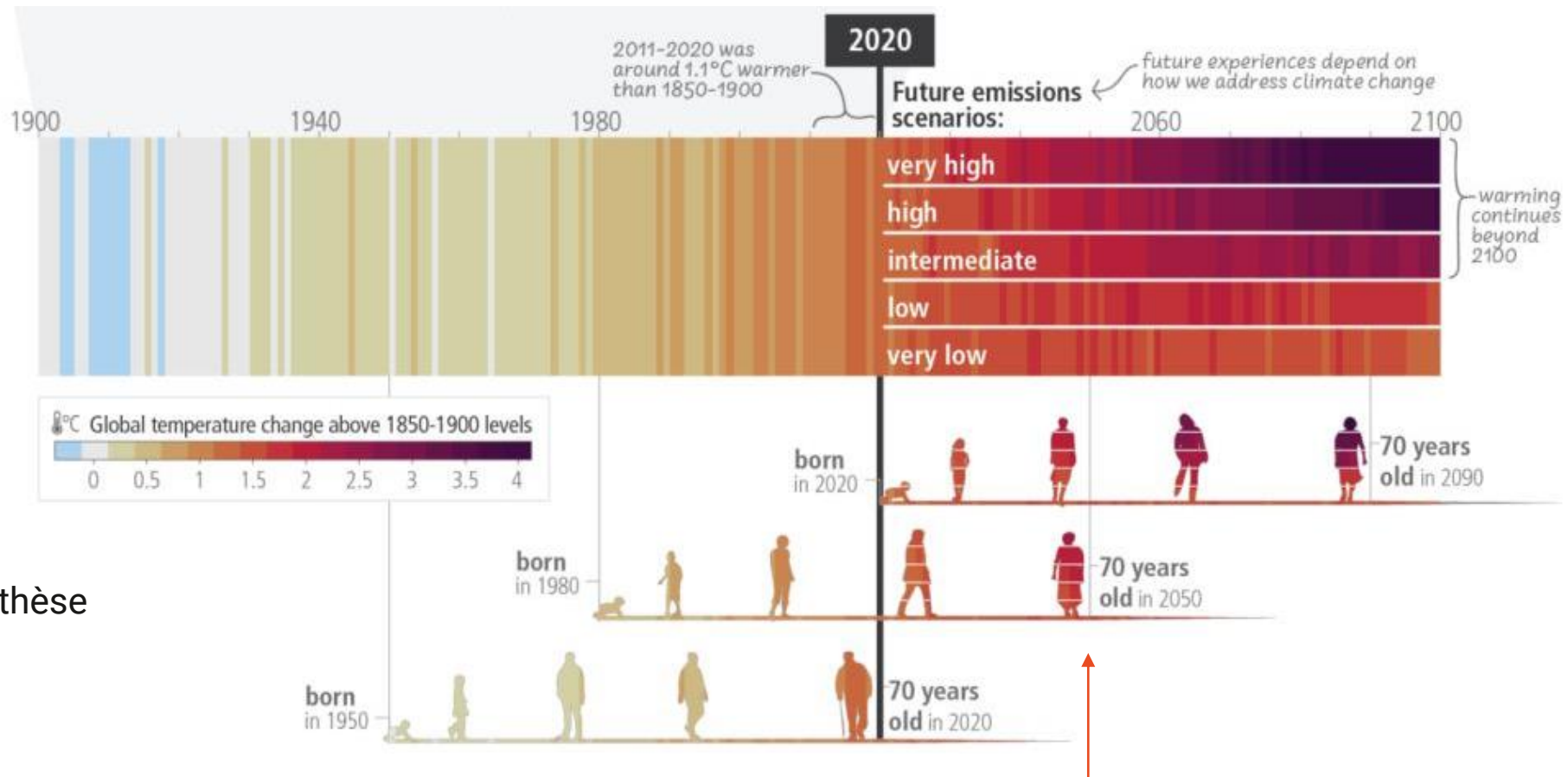


Un donut pour répondre à la crise écologique et sociale ?



Quel âge auront vos enfants, ou des enfants que vous connaissez en 2050 ?



Giec, rapport de synthèse
du sixième rapport
d'évaluation

1

Un enfant qui a 3 ans
aujourd'hui vivra à 30 ans dans
un monde à +1,5°C ou +2,5°C.

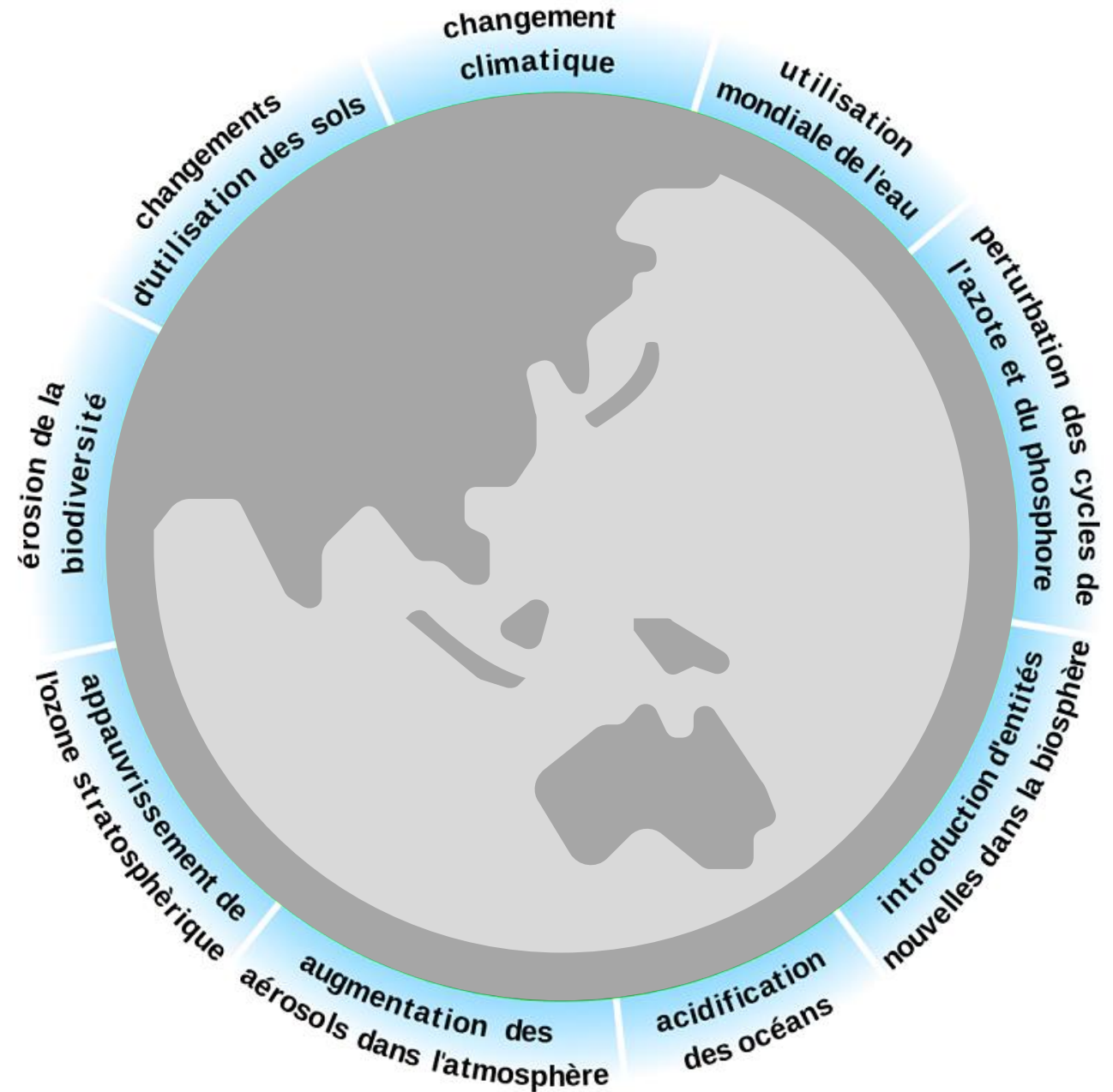


Le climat :

Un des différents équilibres terrestres à
préserv

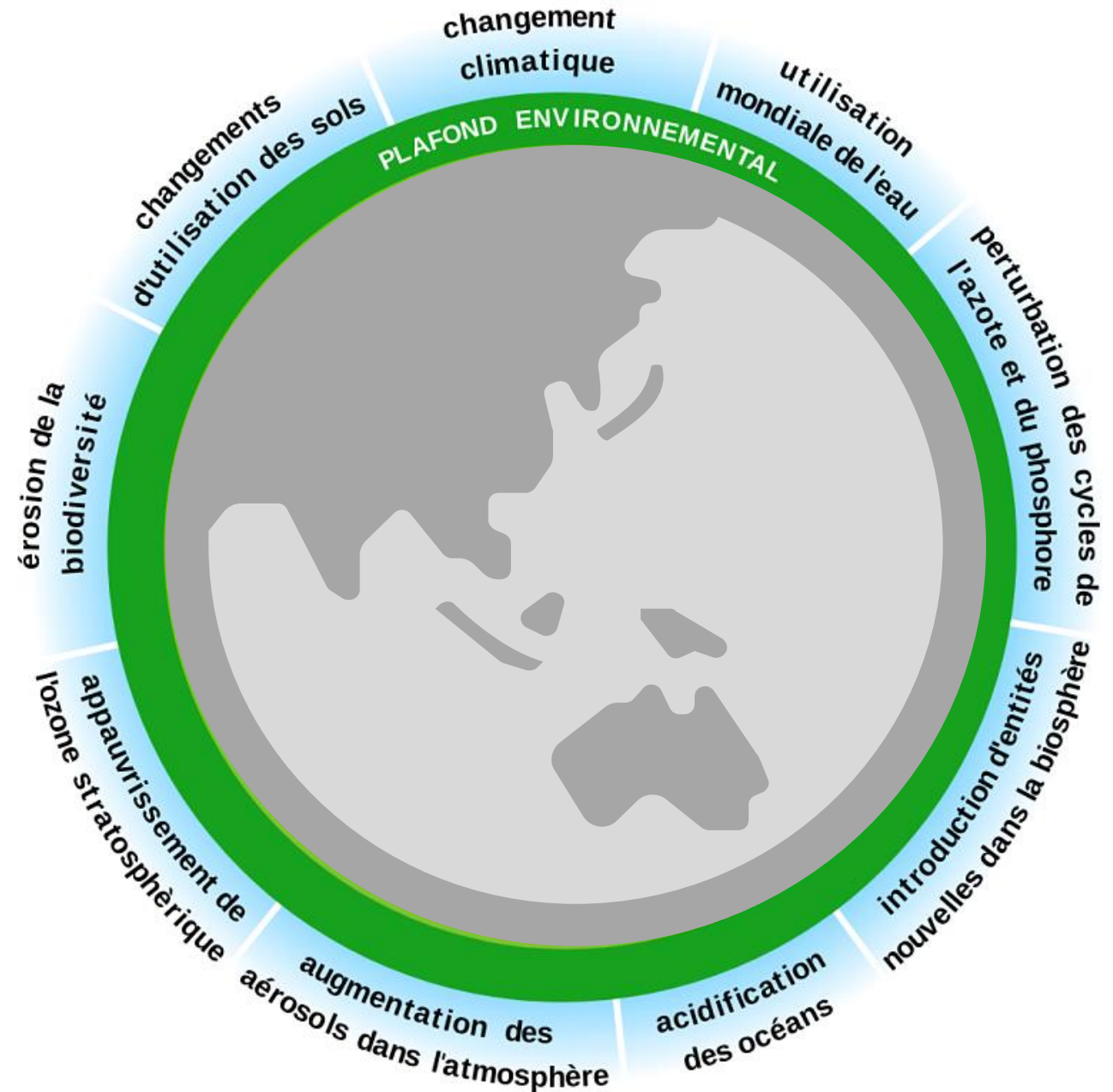
9 limites planétaires définies

Rockström et al, 2009

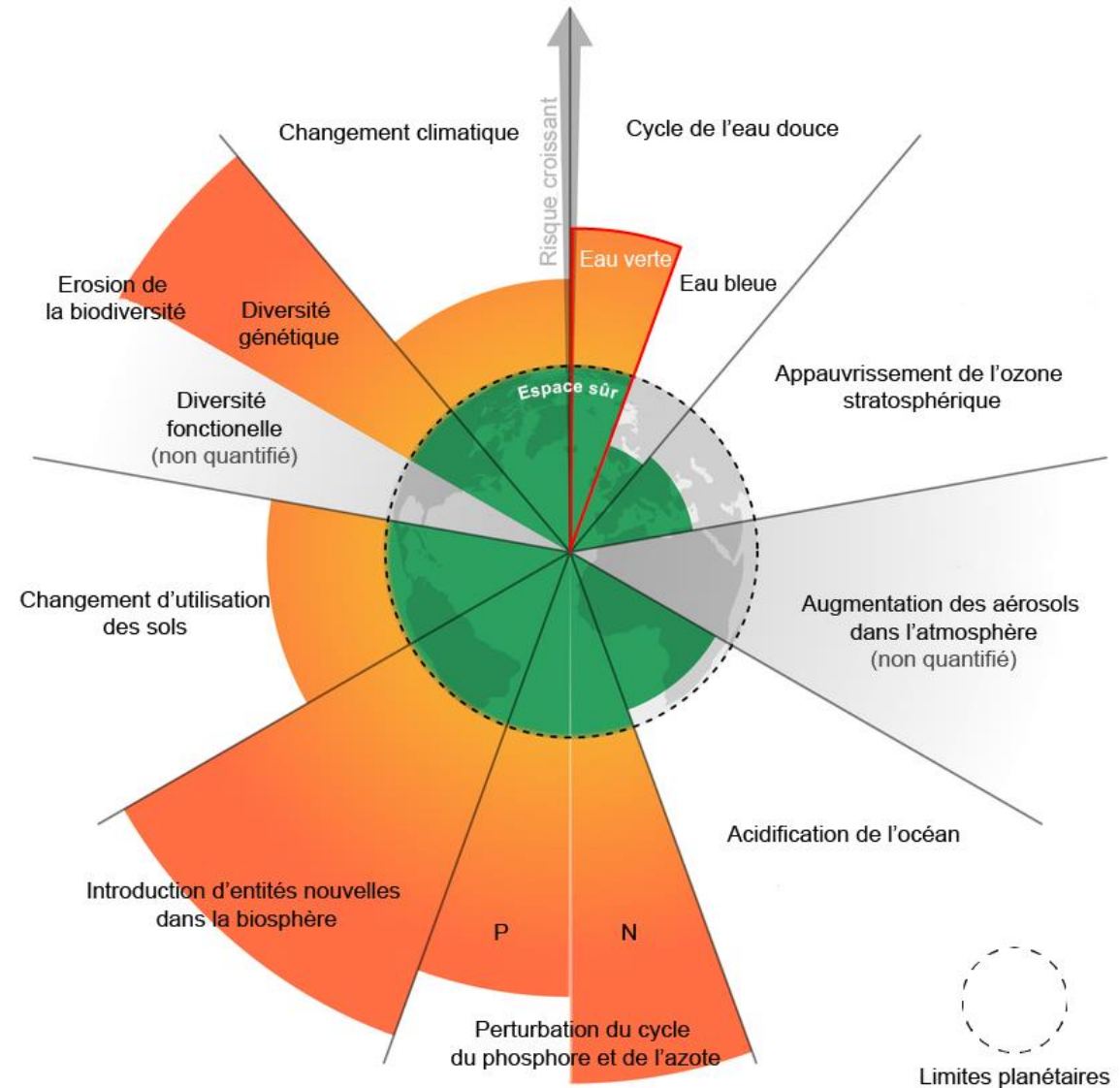


9 limites planétaires définies

Seuil = plafond environnemental



6 des 9 limites planétaires sont aujourd'hui dépassées



L'habitabilité de la planète est menacée...



L'habitabilité
de la planète
est menacée...

Par qui ?

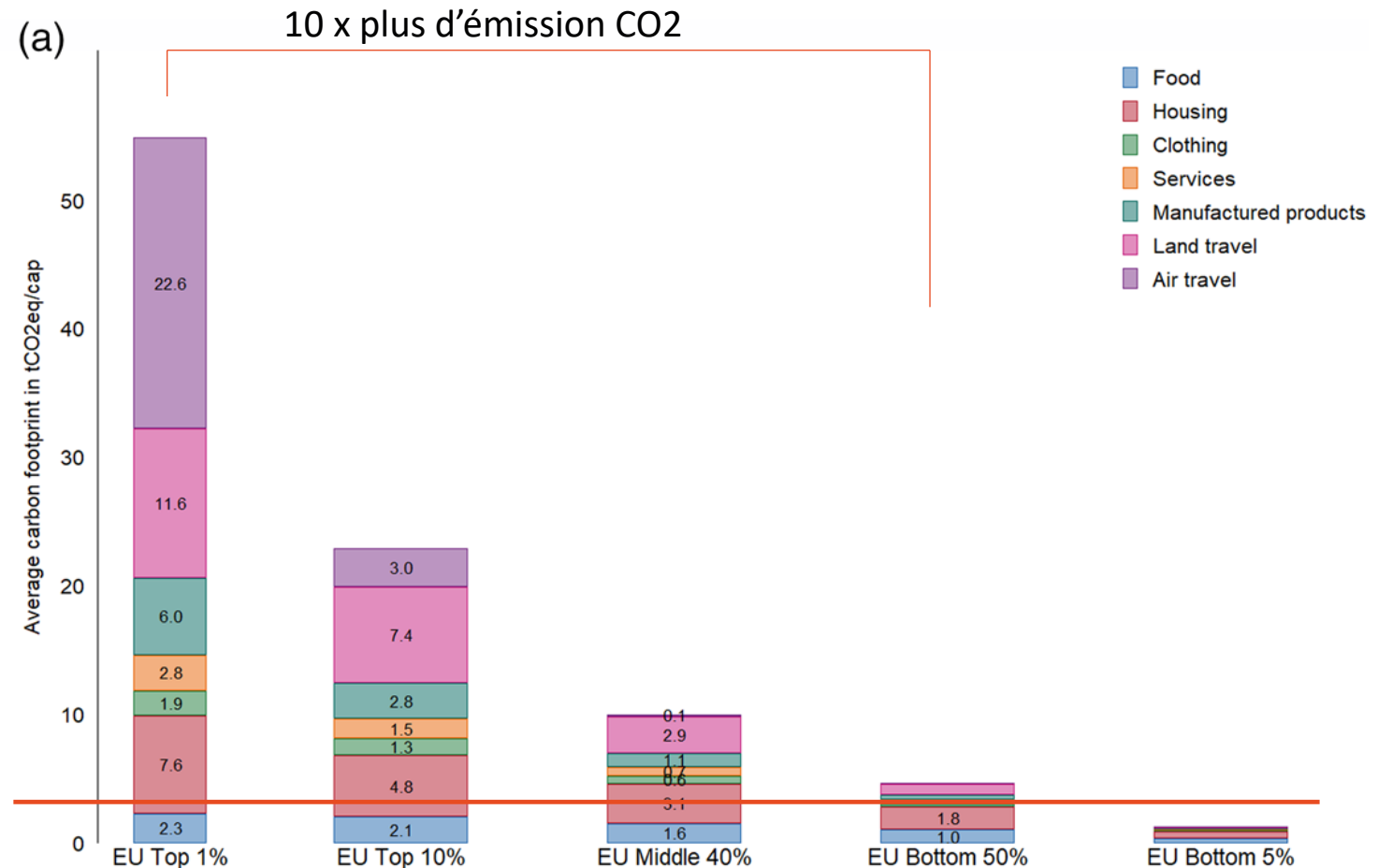


Émission de CO2 : Des inégalités frappantes

The unequal distribution of household carbon footprints in Europe and its link to sustainability.

Ivanova, D., & Wood, R. (2020).
Global Sustainability

Seuil compatible avec les limites planétaires



Revenu



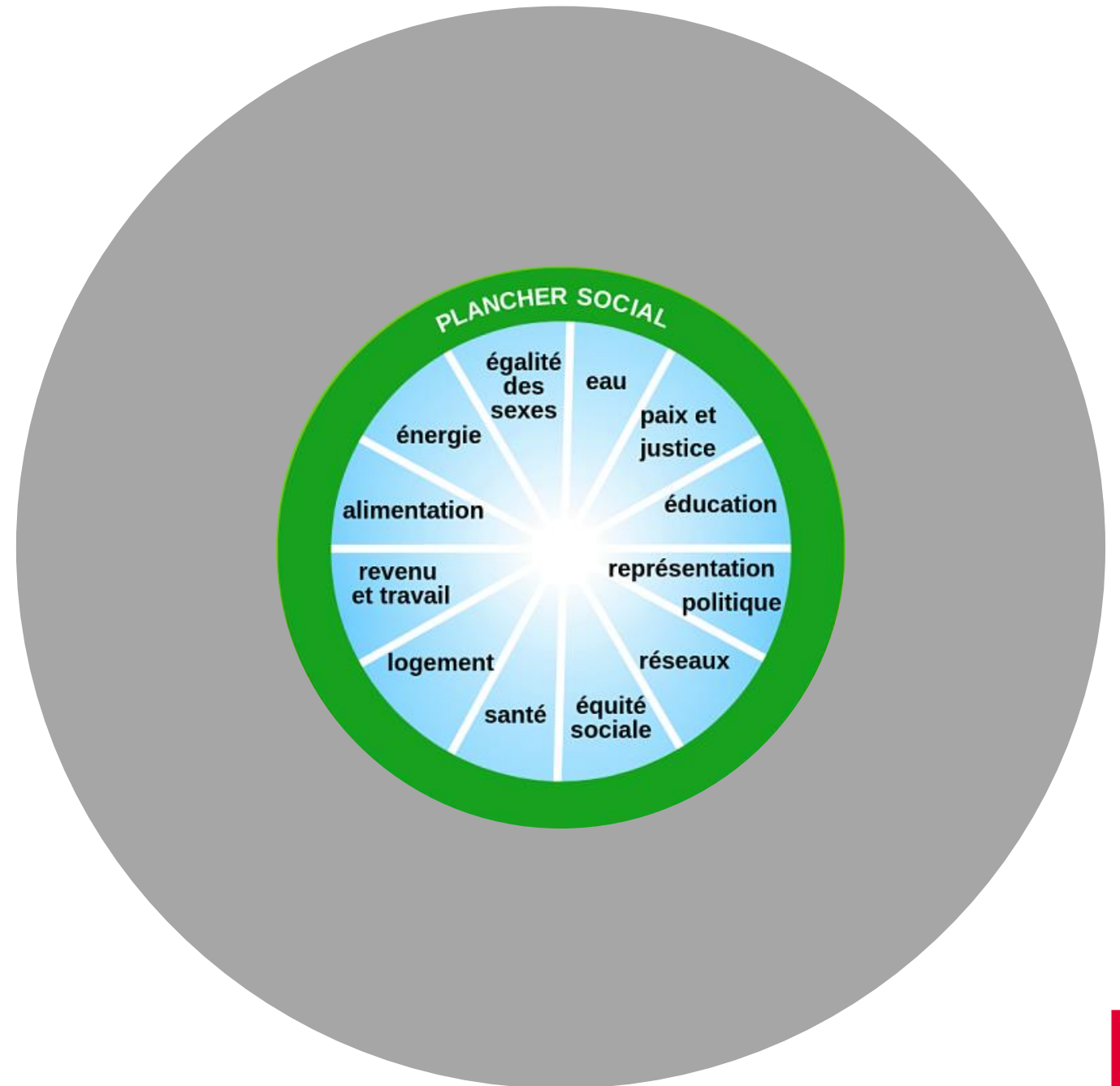
” Ce sont les personnes les plus pauvres, qui ont le moins contribué au dépassement des limites planétaires qui sont déjà et vont être les plus touchées par les bouleversements à venir.

António Guterres,
secrétaire général des Nations unies

Une vie digne définie par 12 besoins fondamentaux

K. Raworth, 2017

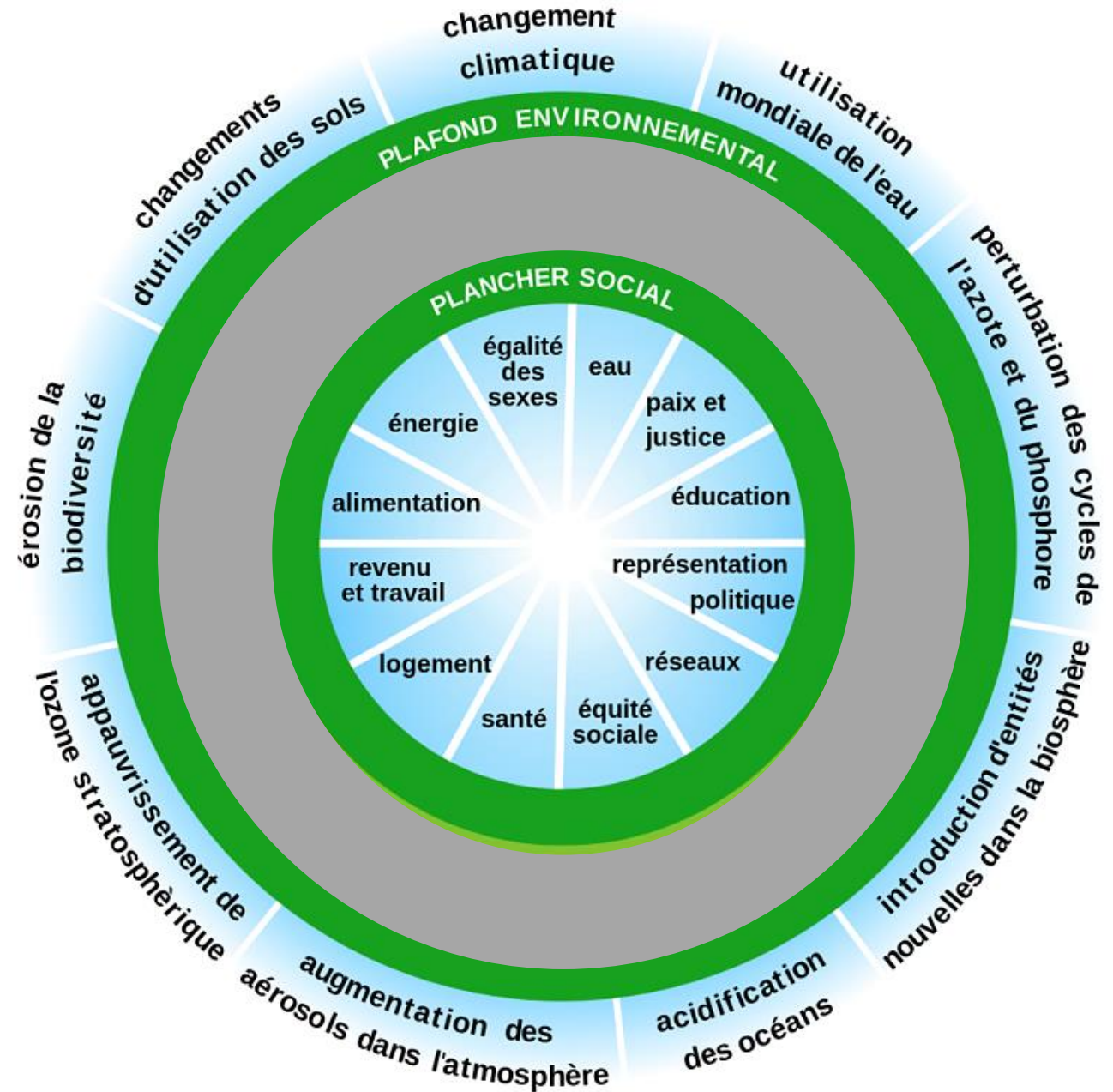
Seuil = plancher social pour
une vie digne



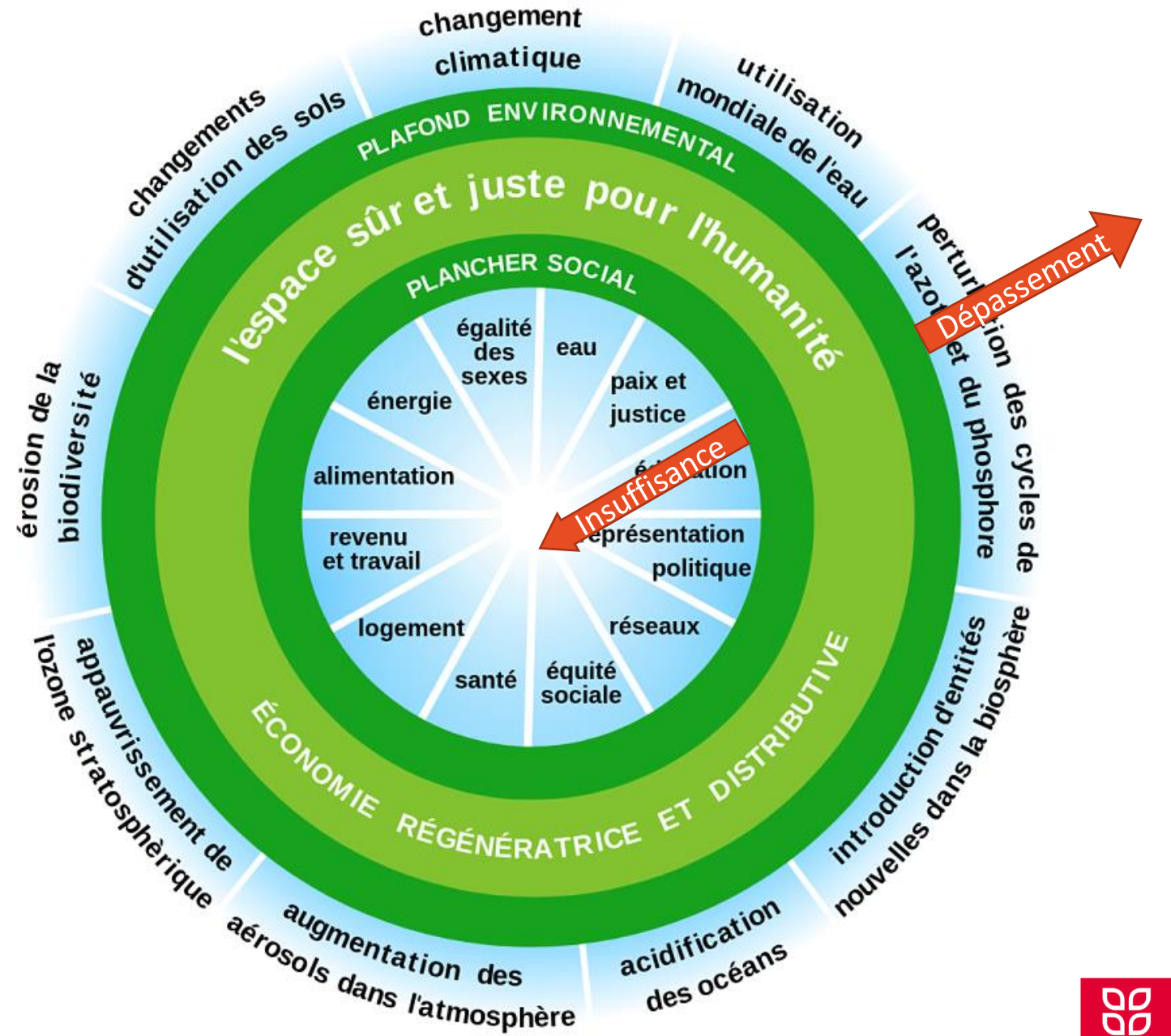
La théorie du Donut de K. Raworth

Seuil = plafond environnemental

Seuil = plancher social pour une vie digne



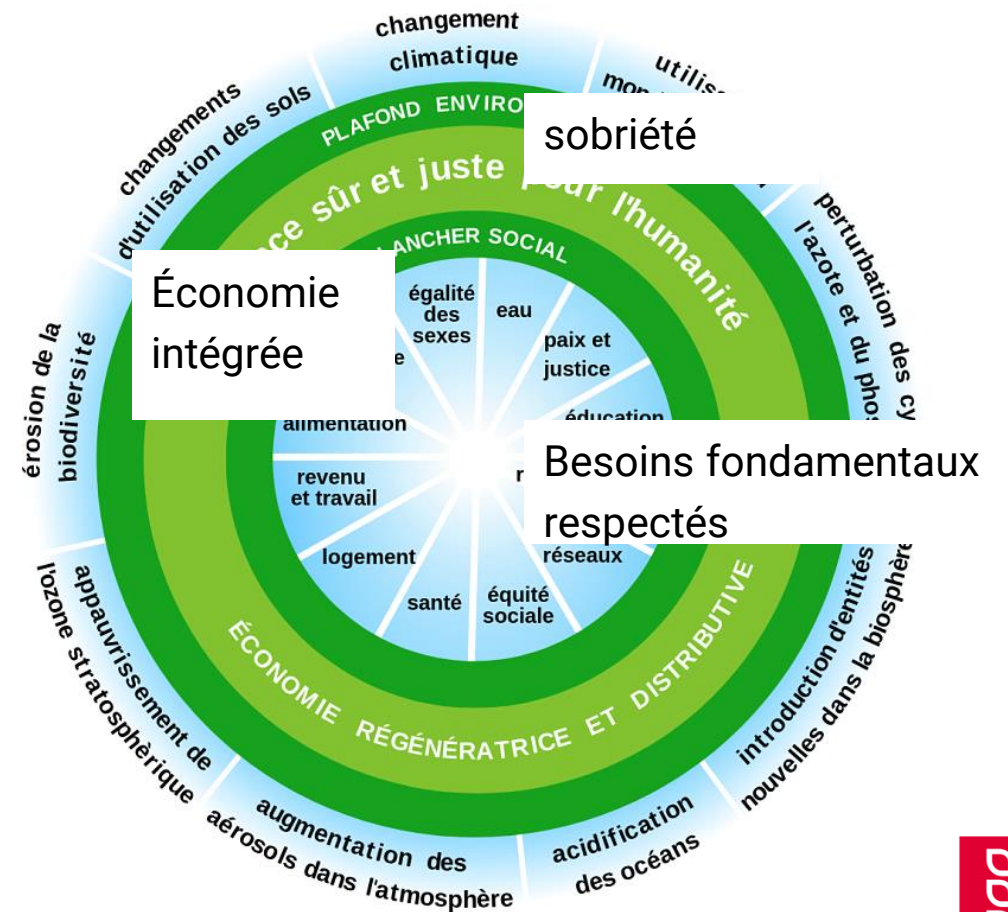
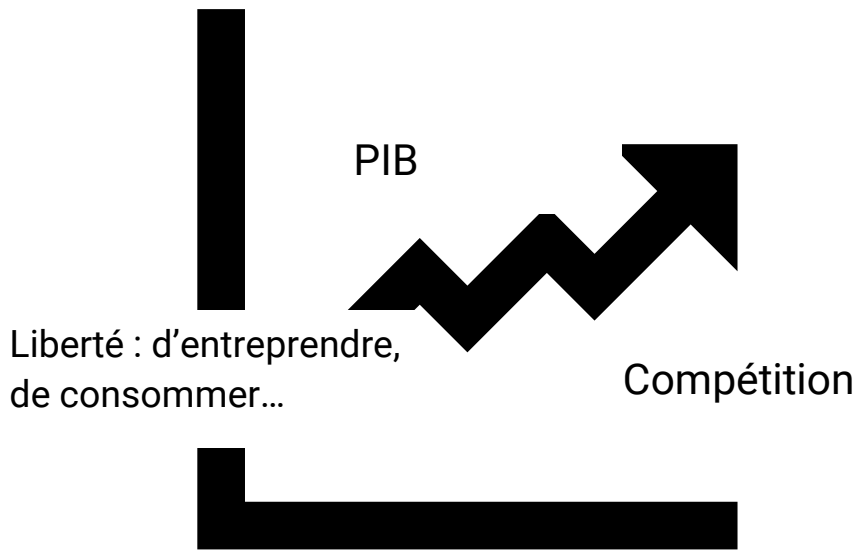
La théorie du Donut de K. Raworth



La croissance

vs

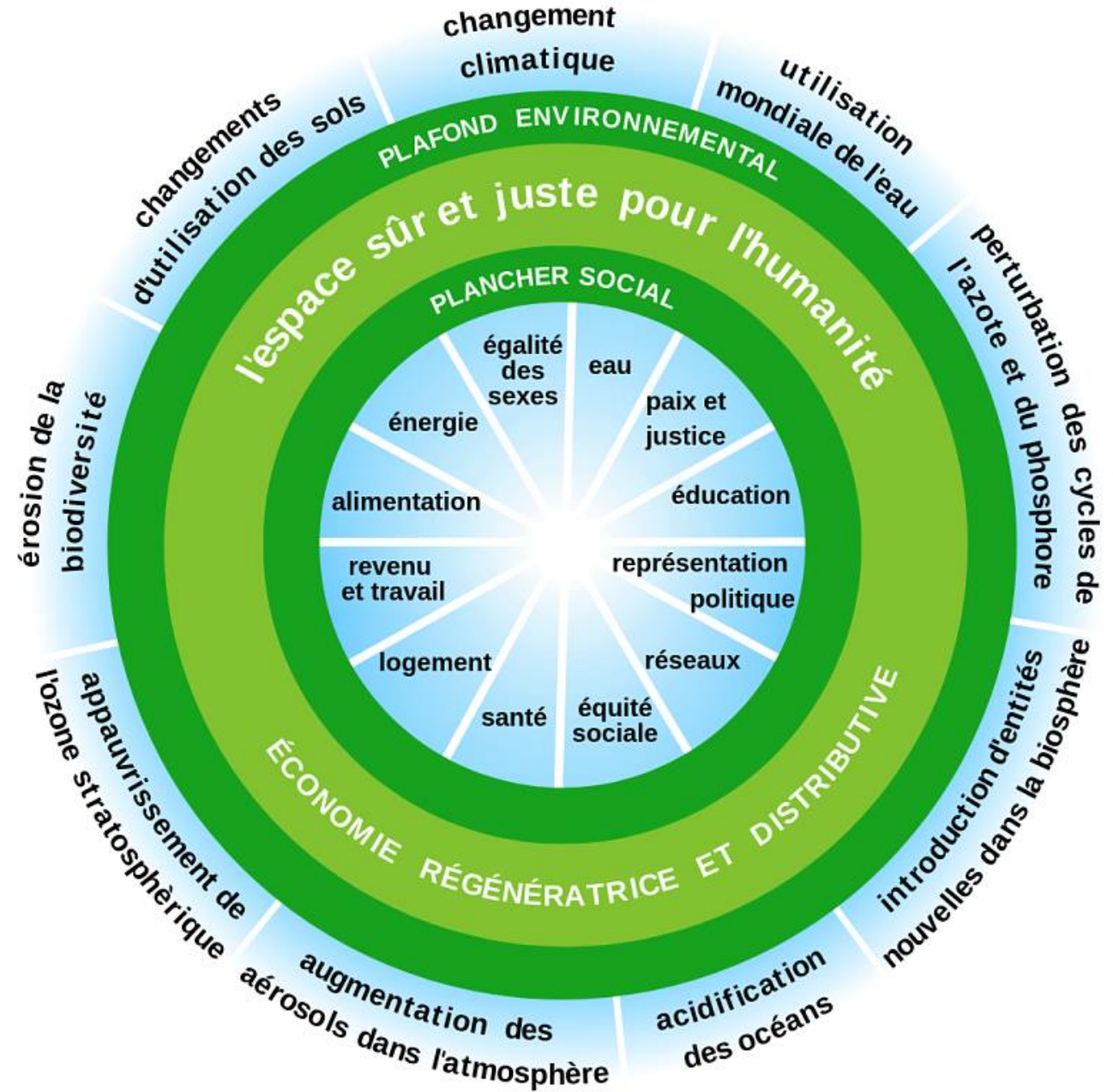
L'économie du Donut



La théorie du Donut de K. Raworth

Une boussole et un outil de diagnostic

... à différentes échelles :

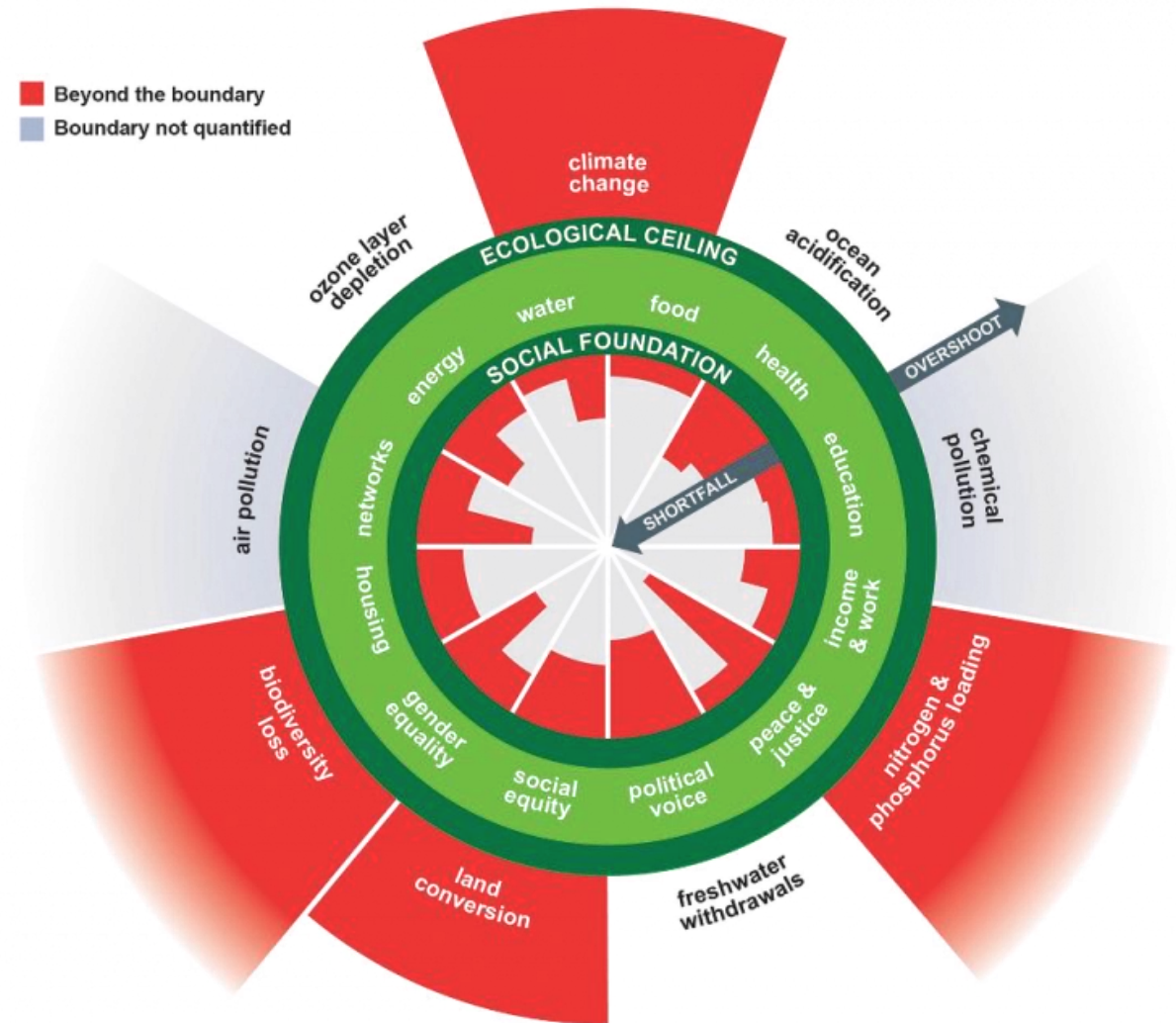


La théorie du Donut de K. Raworth

Une boussole et un outil de diagnostic

... à différentes échelles :

Monde



K. Raworth, 2017

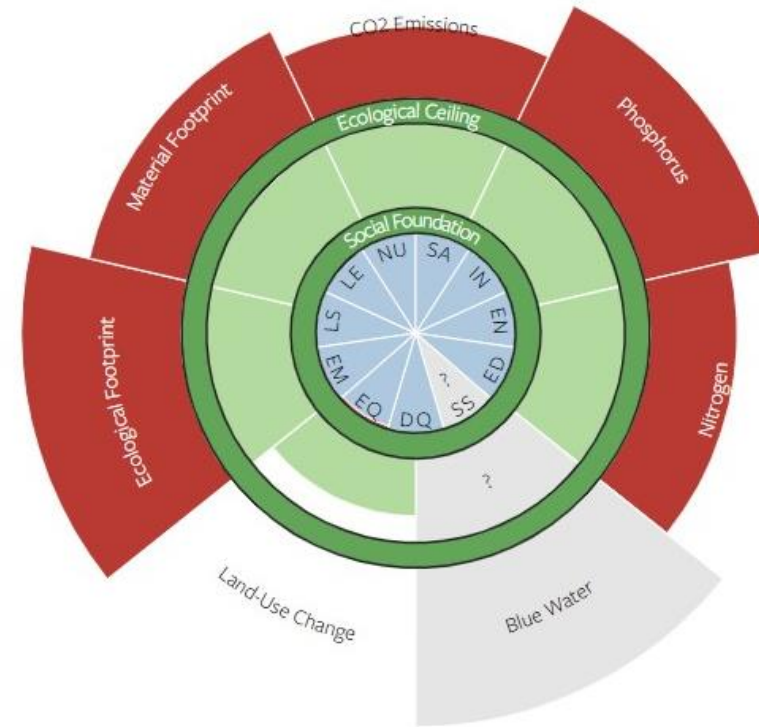


La théorie du Donut de K. Raworth

Une boussole et un outil de diagnostic

... à différentes échelles

Nationales : Suisse en 1992



LS - Life Satisfaction	LE - Life Expectancy	NU - Nutrition	SA - Sanitation
IN - Income Poverty	EN - Access to Energy	ED - Education	SS - Social Support
DQ - Democratic Quality	EQ - Equality	EM - Employment	

O. Neill et al., 2018

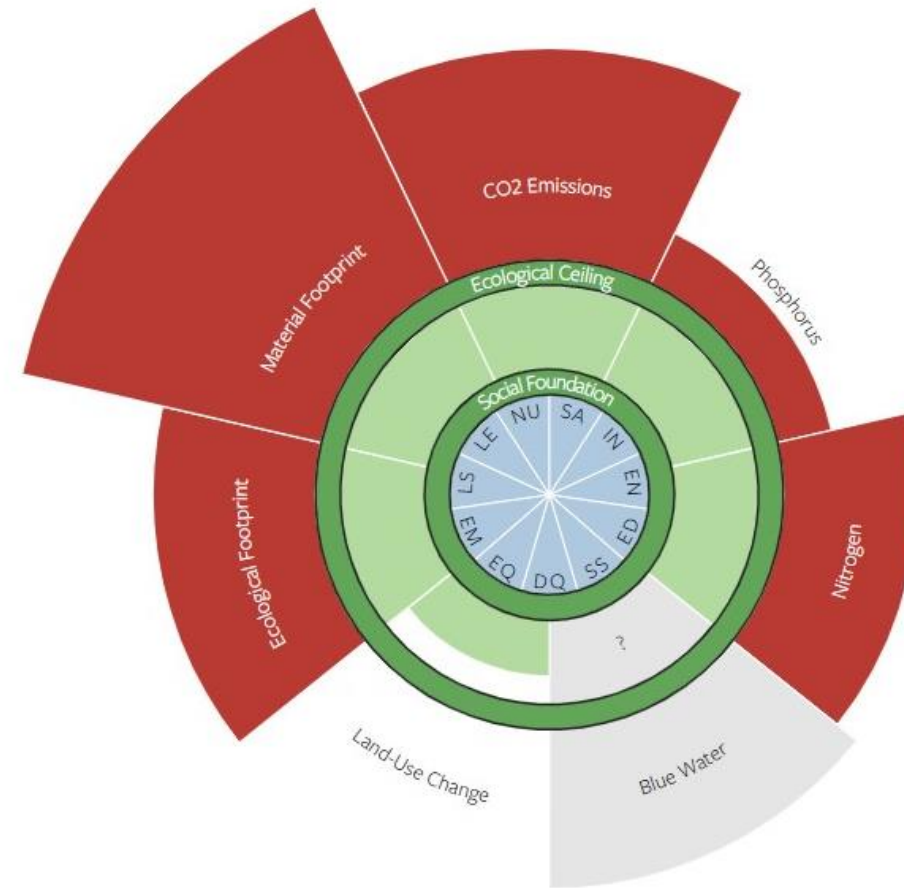


La théorie du Donut de K. Raworth

Une boussole et un outil de diagnostic

... à différentes échelles

Nationales : Suisse en 2015



LS - Life Satisfaction
IN - Income Poverty
DQ - Democratic Quality

LE - Life Expectancy
EN - Access to Energy
EQ - Equality

NU - Nutrition
ED - Education
EM - Employment

SA - Sanitation
SS - Social Support

O. Neill et al., 2018

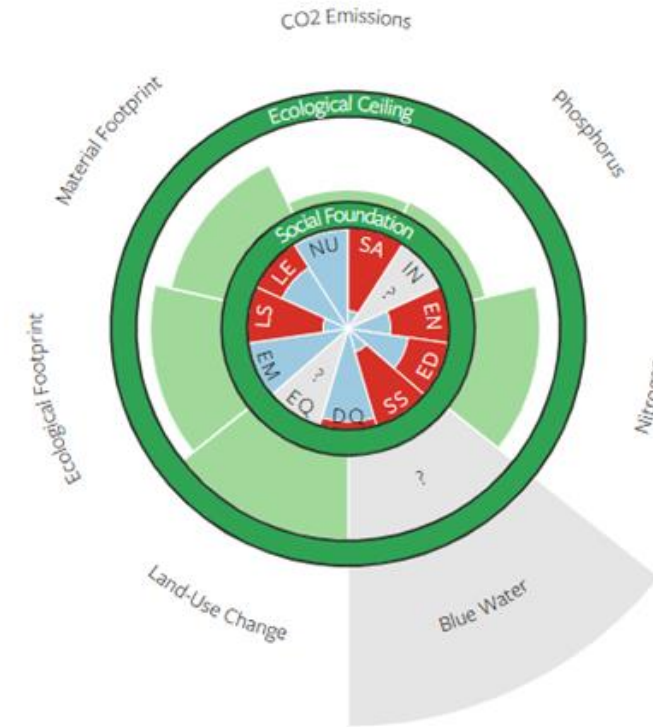


La théorie du Donut de K. Raworth

Une boussole et un outil de diagnostic

... à différentes échelles

Nationales : Bénin en 2015



LS - Life Satisfaction
IN - Income Poverty
DQ - Democratic Quality

LE - Life Expectancy
EN - Access to Energy
EQ - Equality

NU - Nutrition
ED - Education
EM - Employment

SA - Sanitation
SS - Social Support

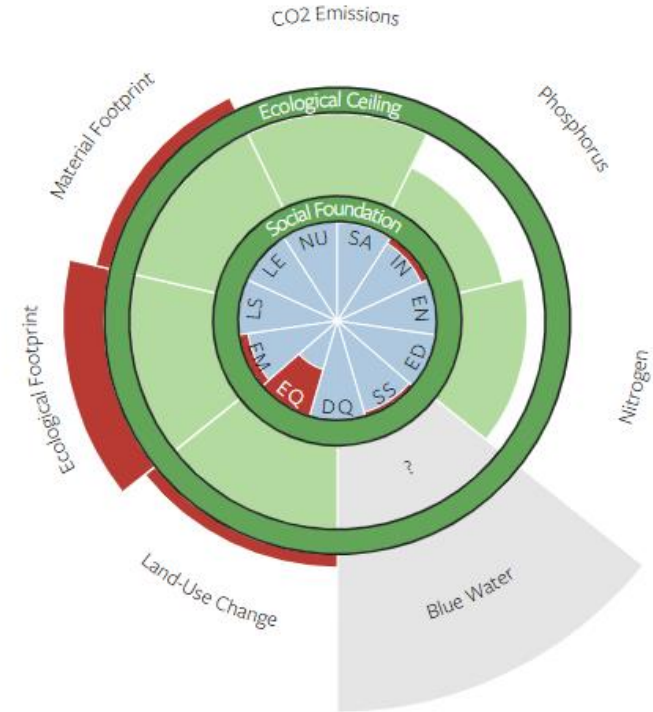
O. Neill et al., 2018

La théorie du Donut de K. Raworth

Une boussole et un outil de diagnostic

... à différentes échelles

Nationales : Costa Rica en 2015



LS - Life Satisfaction	LE - Life Expectancy	NU - Nutrition	SA - Sanitation
IN - Income Poverty	EN - Access to Energy	ED - Education	SS - Social Support
DQ - Democratic Quality	EQ - Equality	EM - Employment	

O. Neill et al., 2018



La théorie du Donut de K. Raworth

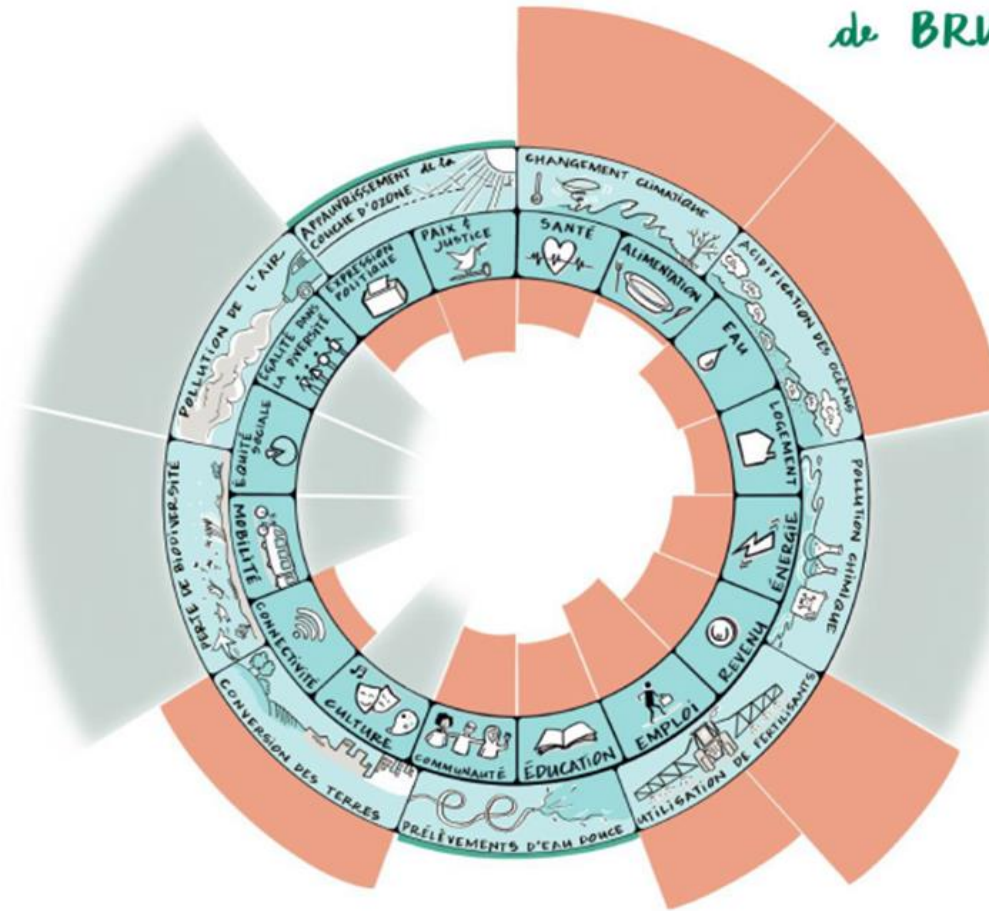
Une boussole et un outil de transition et de passage à l'action

... à différentes échelles :

Villes :

Amsterdam, Bruxelles,
Grand Genève

LE PORTRAIT DONUT de la RÉGION de BRUXELLES CAPITALE



LÉGENDE :

LA TAISE DU SECTEUR ROUGE REPRÉSENTE L'ÉLOIGNEMENT DE LA SITUATION ACTUELLE PAR RAPPORT À LA CIBLE

UN SECTEUR GRISÉ REPRÉSENTE L'ABSENCE DE DONNÉES, OU DES DONNÉES NE PERMETTANT PAS D'EXPRIMER LA SITUATION PAR RAPPORT À UNE CIBLE

Brussels Donut, 2021

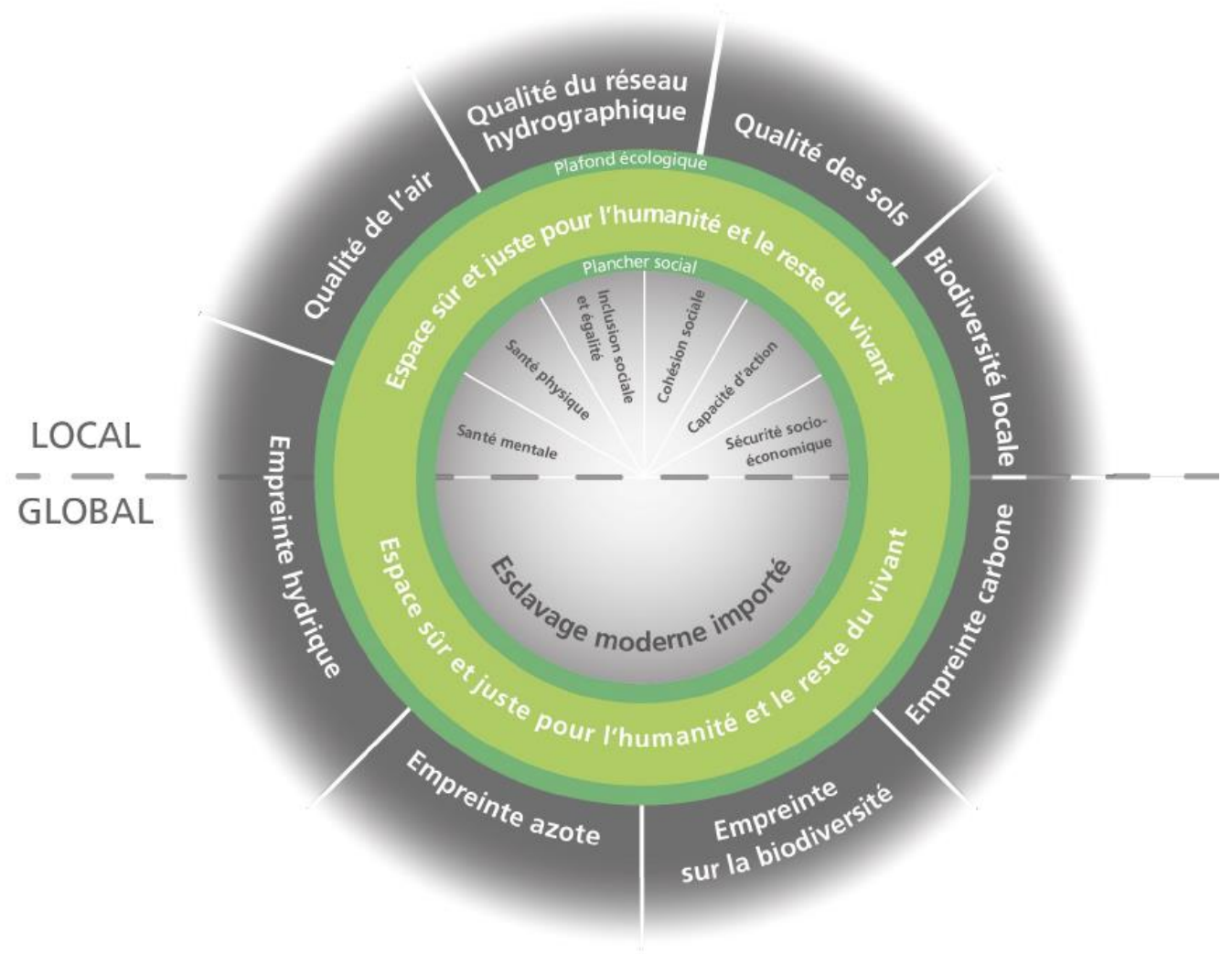


La théorie du Donut de K. Raworth

Une boussole et un outil de transition et de passage à l'action

... à différentes échelles :

Organisations : entreprises,
Université de Lausanne,

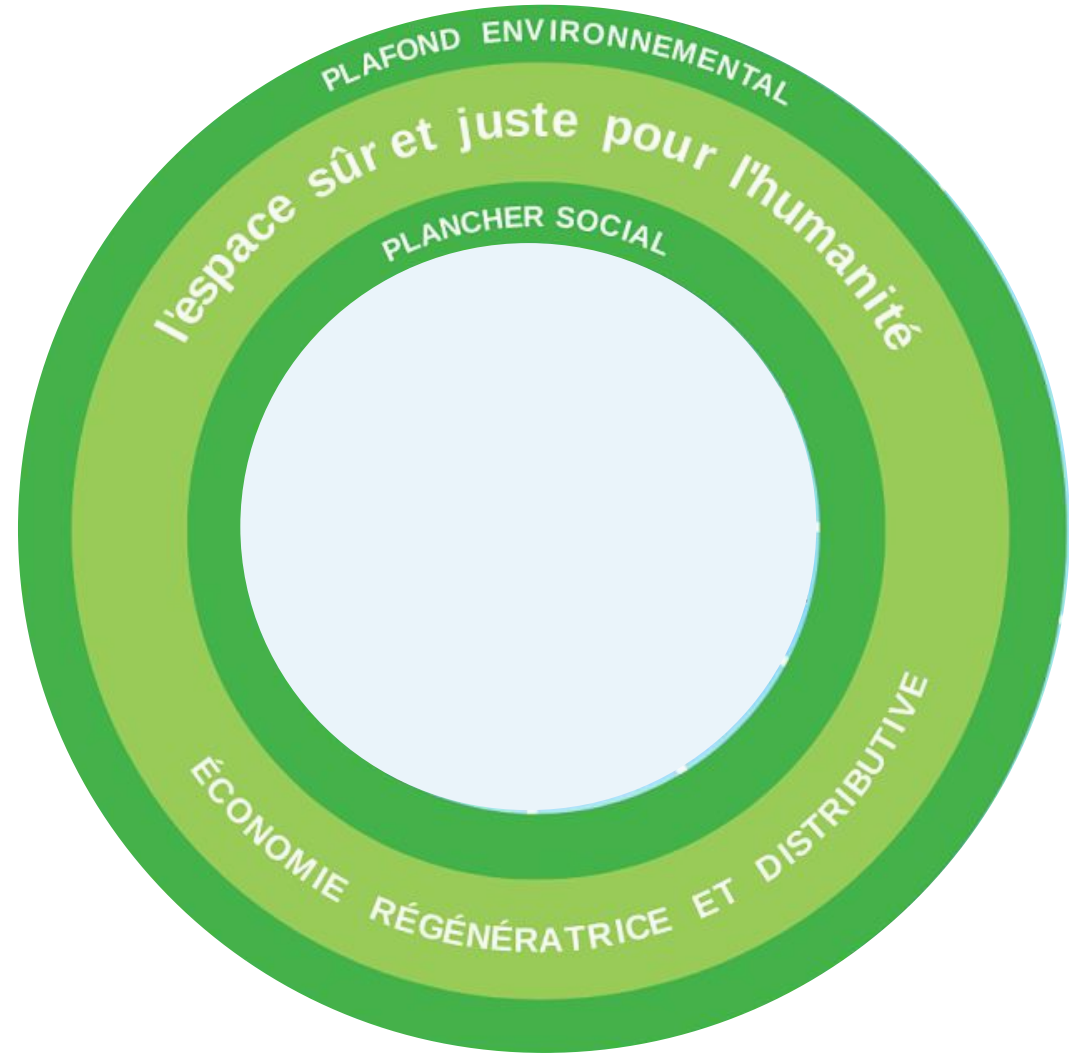


UNIL, 2022



La théorie du Donut de K. Raworth

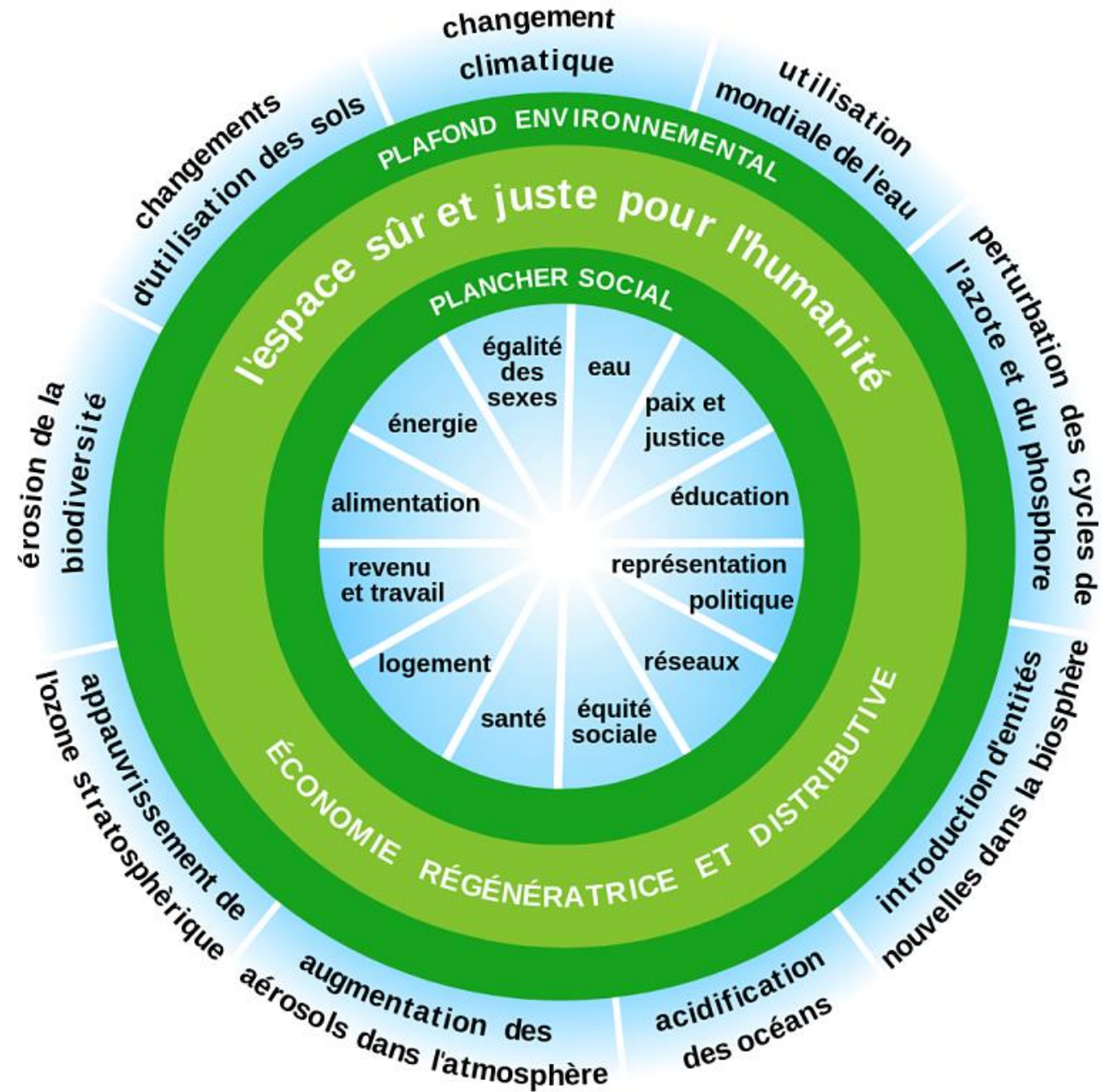
Une boussole et un outil de transition et de passage à l'action
... à différentes échelles :
projet, individuel



La théorie du Donut de K. Raworth

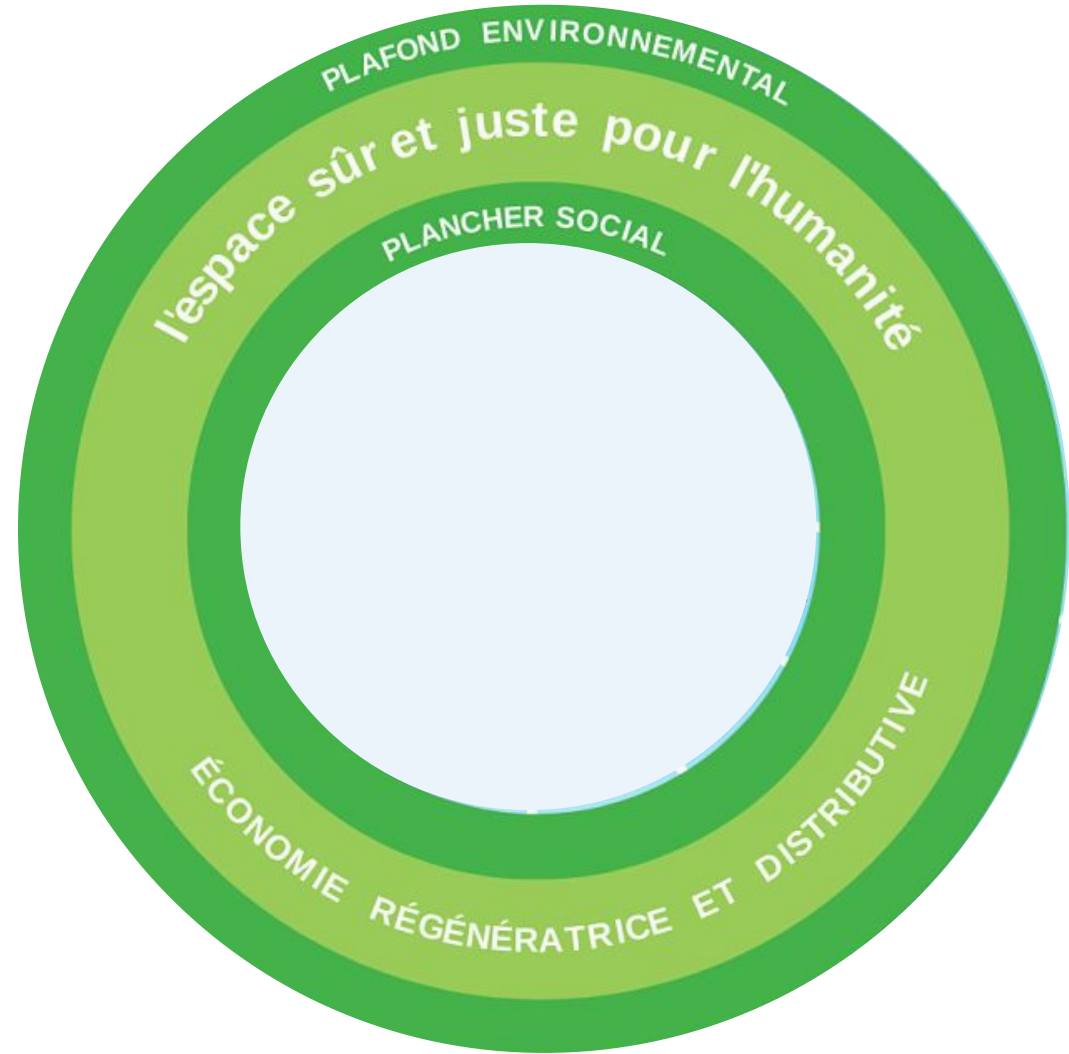
- Une boussole
- Un outil de diagnostic à différentes échelles
- Un outil de transition...

pour imaginer et construire des futurs désirables dans un espace sûr et juste



La théorie du Donut de K. Raworth

Et vous, comment pourriez-vous utiliser cet outil du Donut ?



Merci

Contact : celine.lafourcade@eper.ch

Etude et synthèse RTE-VD disponible : <https://www.eper.ch/rte>

