

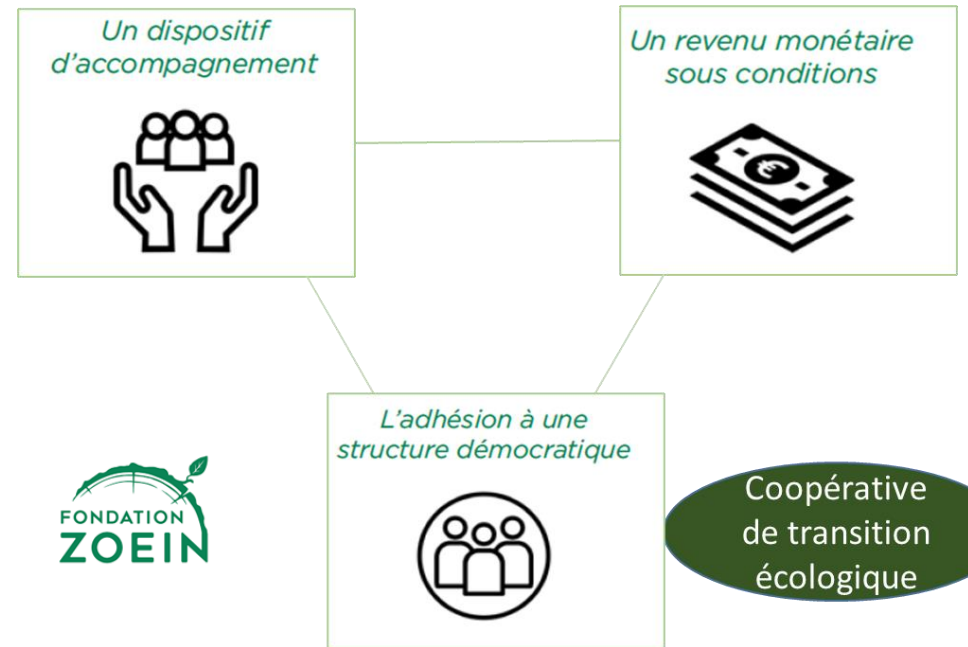
Un revenu de transition écologique (RTE) dans le canton de Vaud ?

Étude pour un projet pilote

” On ne manque pas de travail pour réaliser l'ensemble des activités nécessaires à la transition écologique, on manque d'emplois rémunérés.

Le revenu de transition écologique (RTE) :

- **Un concept** développé par **Sophie Swaton**, philosophe et économiste et présidente de la fondation Zoein.
- un **dispositif de soutien** à des **porteuses et porteurs de projet**, mais aussi à **des personnes en situation de vulnérabilité**, qui s'engagent dans une activité répondant aux urgences écologiques et sociales.
- **une expérimentation** qui propose un modèle économique innovant et résilient comme une des réponses à la crise écologique et sociale.



Étude de faisabilité

Réalisée dans le canton de VAUD
EPER, ZOEIN



Objectifs de l'étude

Identifier les opportunités et les défis pour :

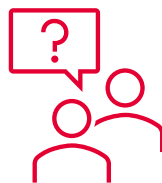
- Développer de nouvelles activités écologiques
- Réinsérer des personnes à l'aide sociale dans des emplois de la durabilité

Démarche entreprise



Documentation

- État des lieux
- Cartographie



Entretiens

- Besoins
- Pistes



Ateliers

- Opportunités
- Défis
- Co-construire



Suivi

- Équipe de projet EPER, Zoein et DGCS (Direction générale de la cohésion sociale)
- Comité de pilotage

Des opportunités et défis différenciés



ÉCONOMIE
CIRCULAIRE



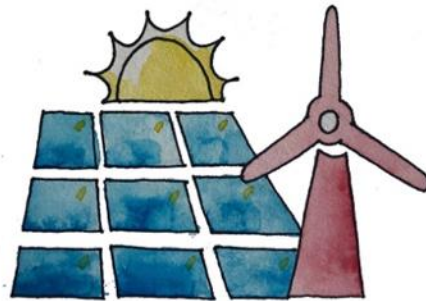
MOBILITÉ



ALIMENTATION
DURABLE



BIODIVERSITÉ



TRANSITION
ÉNERGÉTIQUE



CARE

Défis

S'il y a des défis contextuels à relever...

Le cadre réglementaire

qui n'impose pas d'intégrer les externalités négatives

Peu de soutien à l'entrepreneuriat dans la durabilité

Contrairement aux start-up technologiques

Peu d'entreprises engagées dans la durabilité

En dehors du domaine de la transition énergétique

Enjeu : proposer un dispositif qui permet l'insertion de personnes considérées comme peu employables sur un marché aujourd'hui peu employeur.

Opportunités

Le contexte vaudois est favorable à l'introduction d'un RTE !

Engagement et motivation des partenaires

- ✓ Le **Canton** est engagé dans la décarbonation
- ✓ Les **porteuses et porteurs de projets** sont motivés

Le RTE permet de répondre aux besoins de la transition

- ✓ Il y a un grand **besoin de main d'œuvre** dans les métiers de la transition
- ✓ Le RTE est une solution pour **démocratiser la participation** à la transition
- ✓ Le RTE permet un retour à **l'emploi porteur de sens**

Proposition

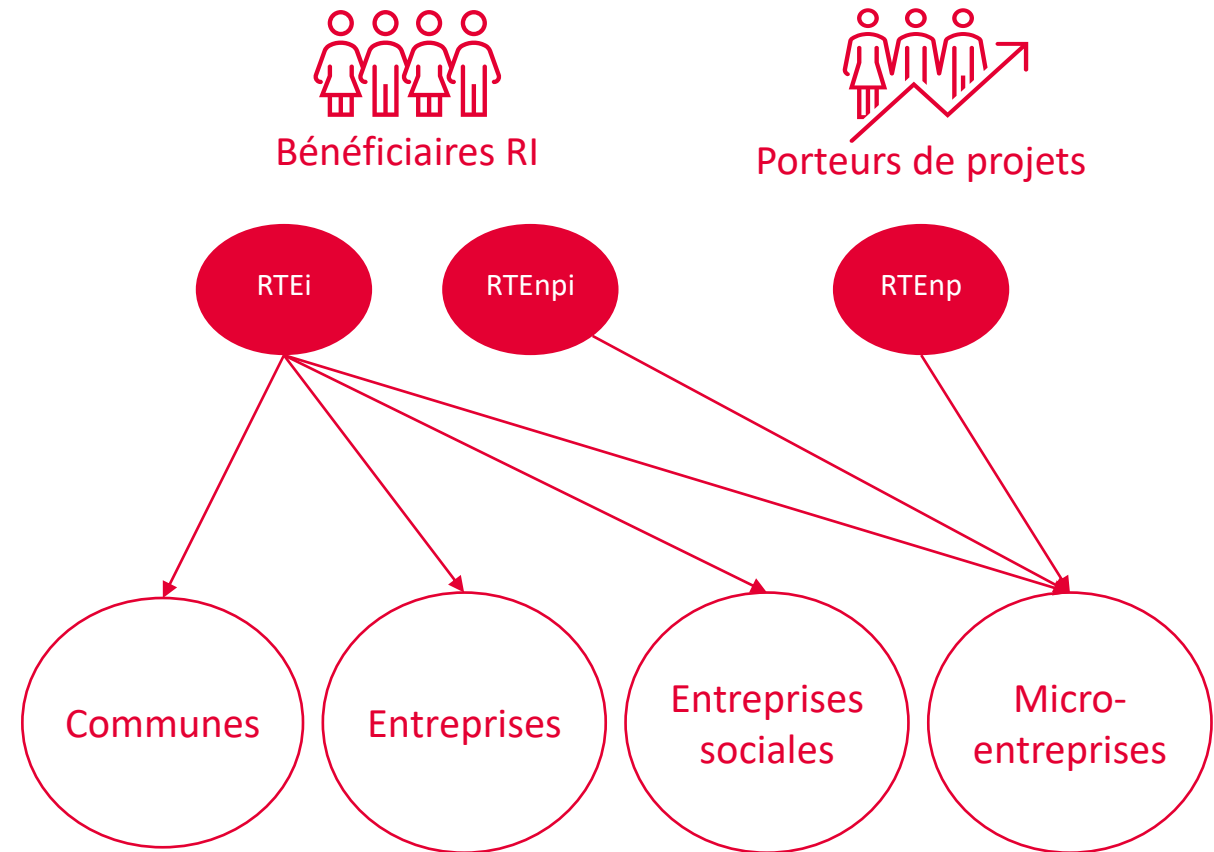
Une coopérative de transition écologique (CTE)



Proposition

faire coexister trois types de RTE pour une mise en synergie d'acteurs aux profils variés

- RTE insertion (RTEi)
- RTE nouveau projet d'insertion (RTEnpi)
- RTE nouveau projet (RTEnp)

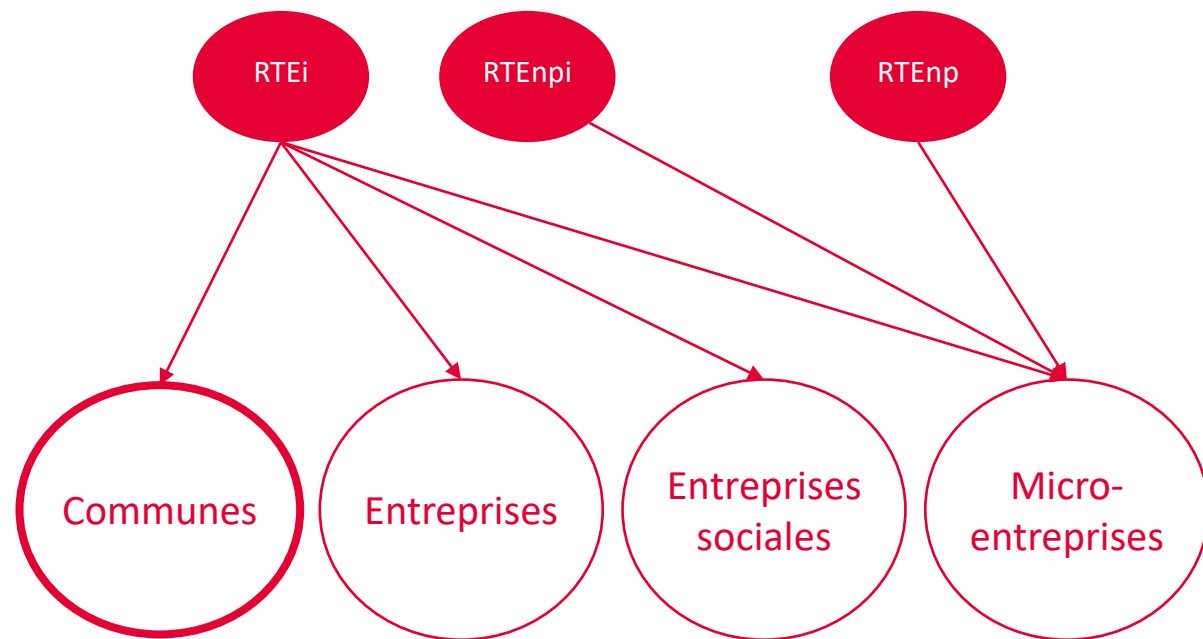




Bénéficiaires RI



Porteurs de projets

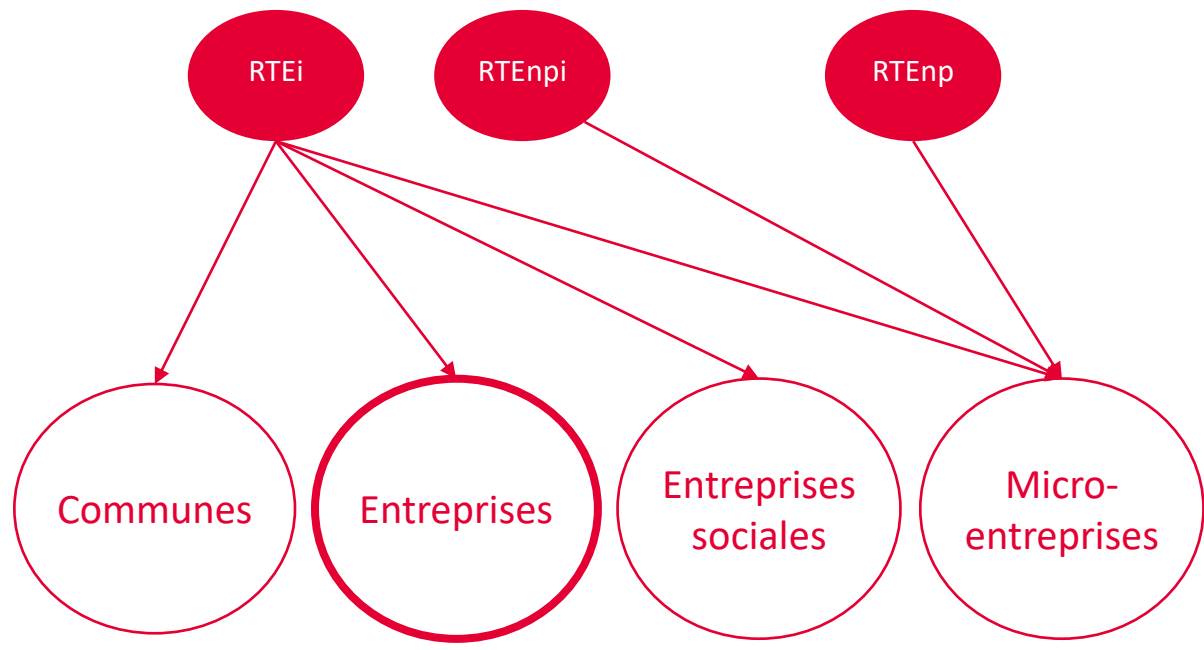


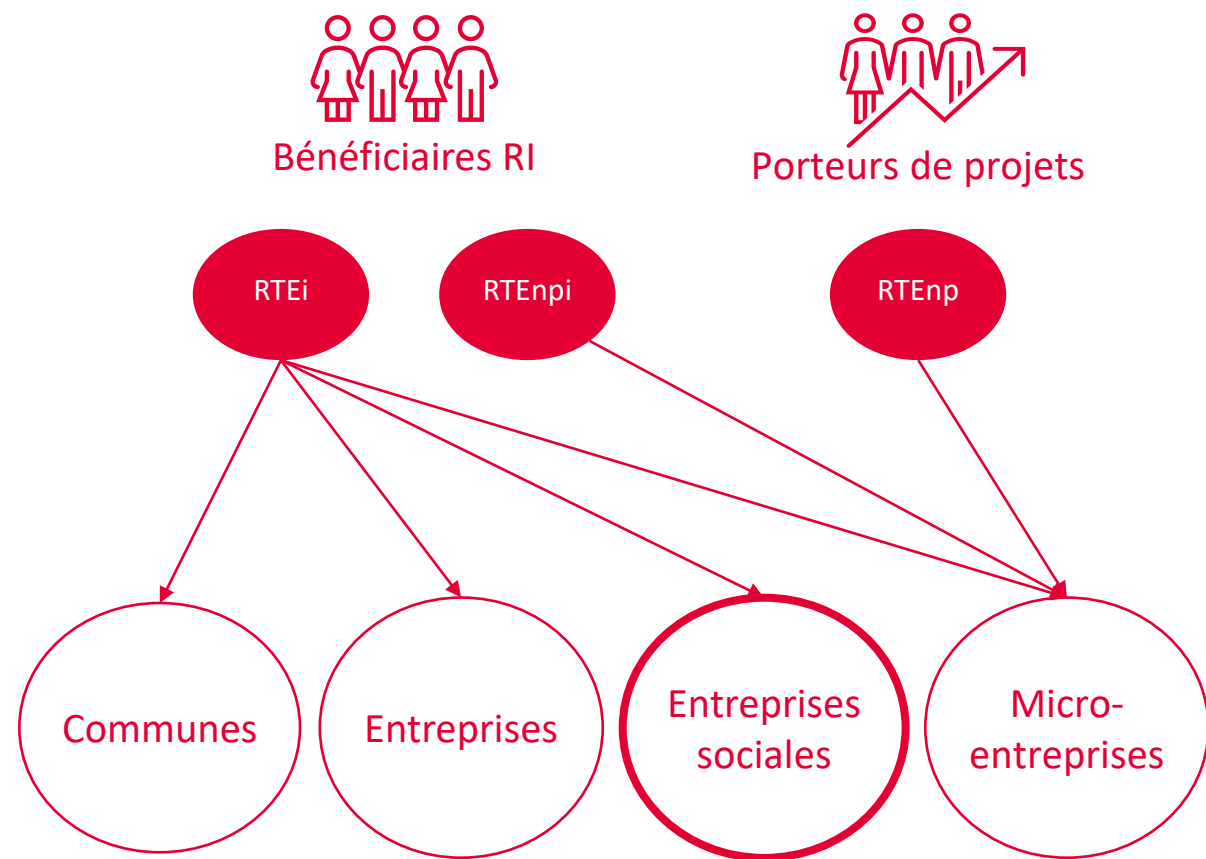


Bénéficiaires RI



Porteuses de projets



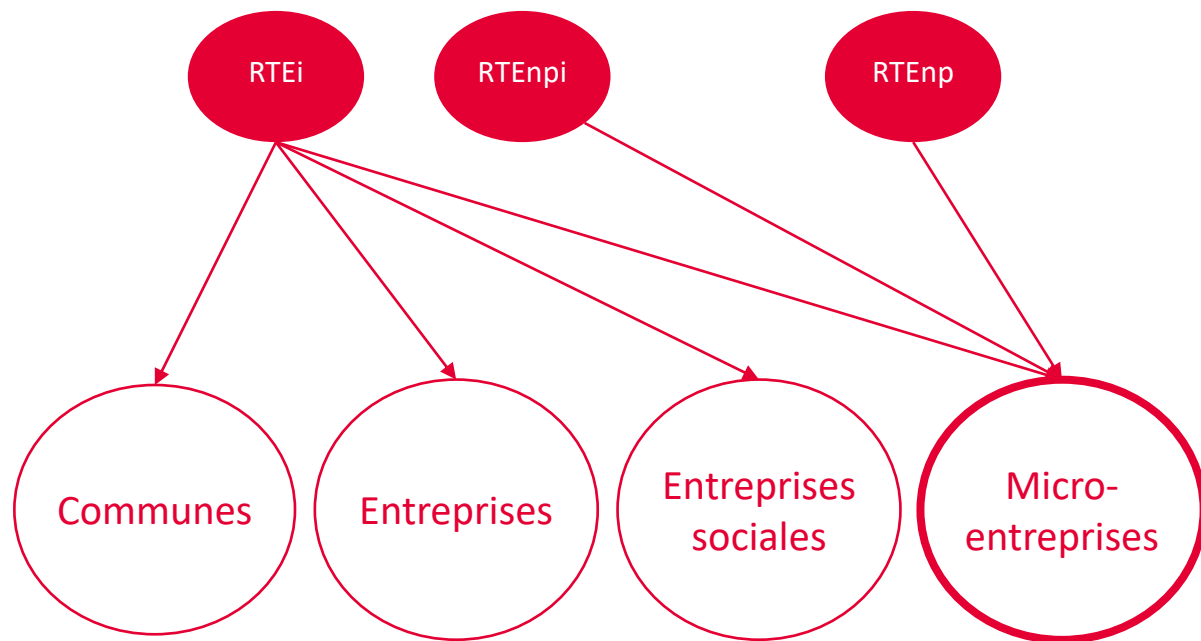




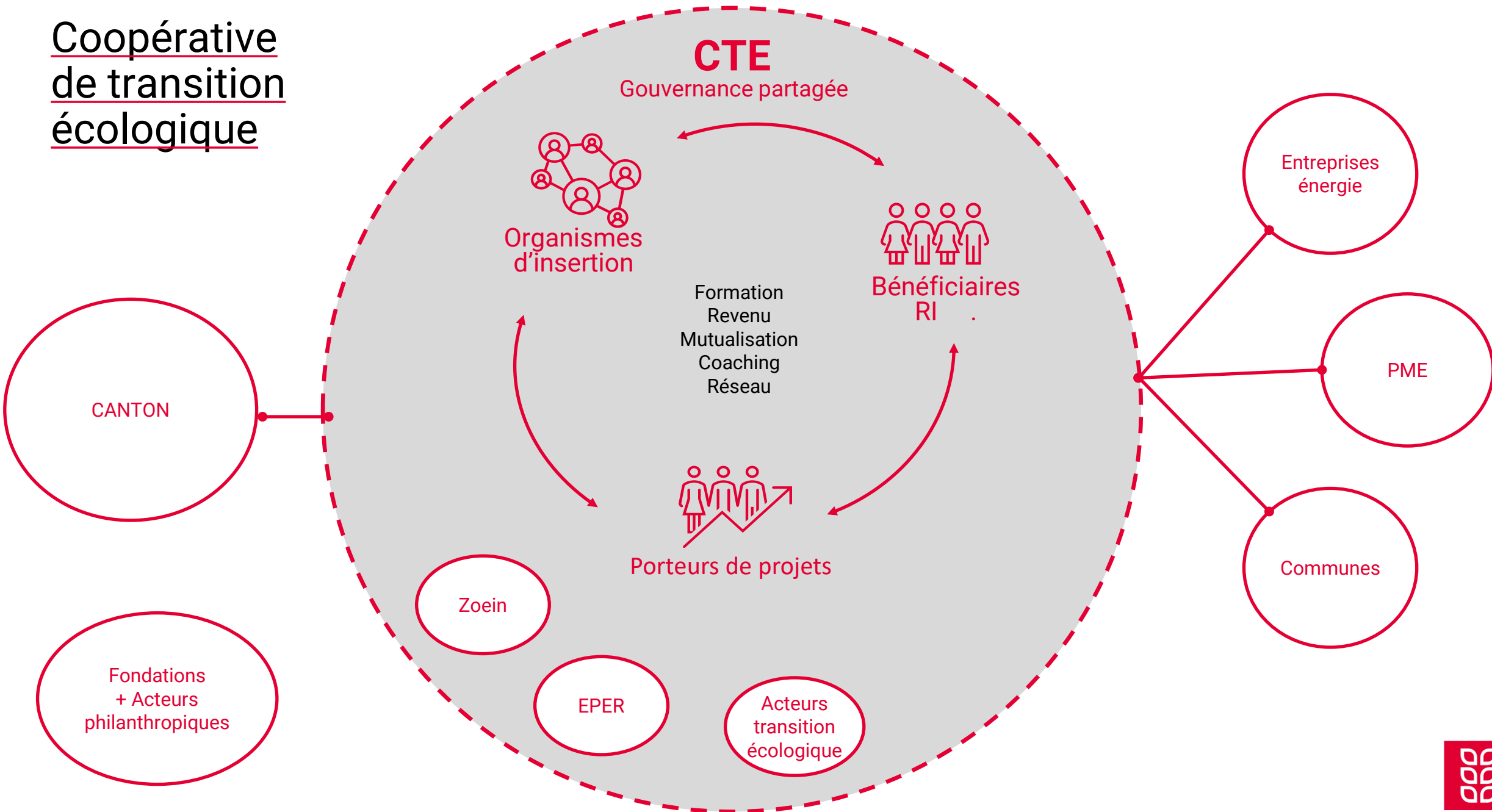
Bénéficiaires RI



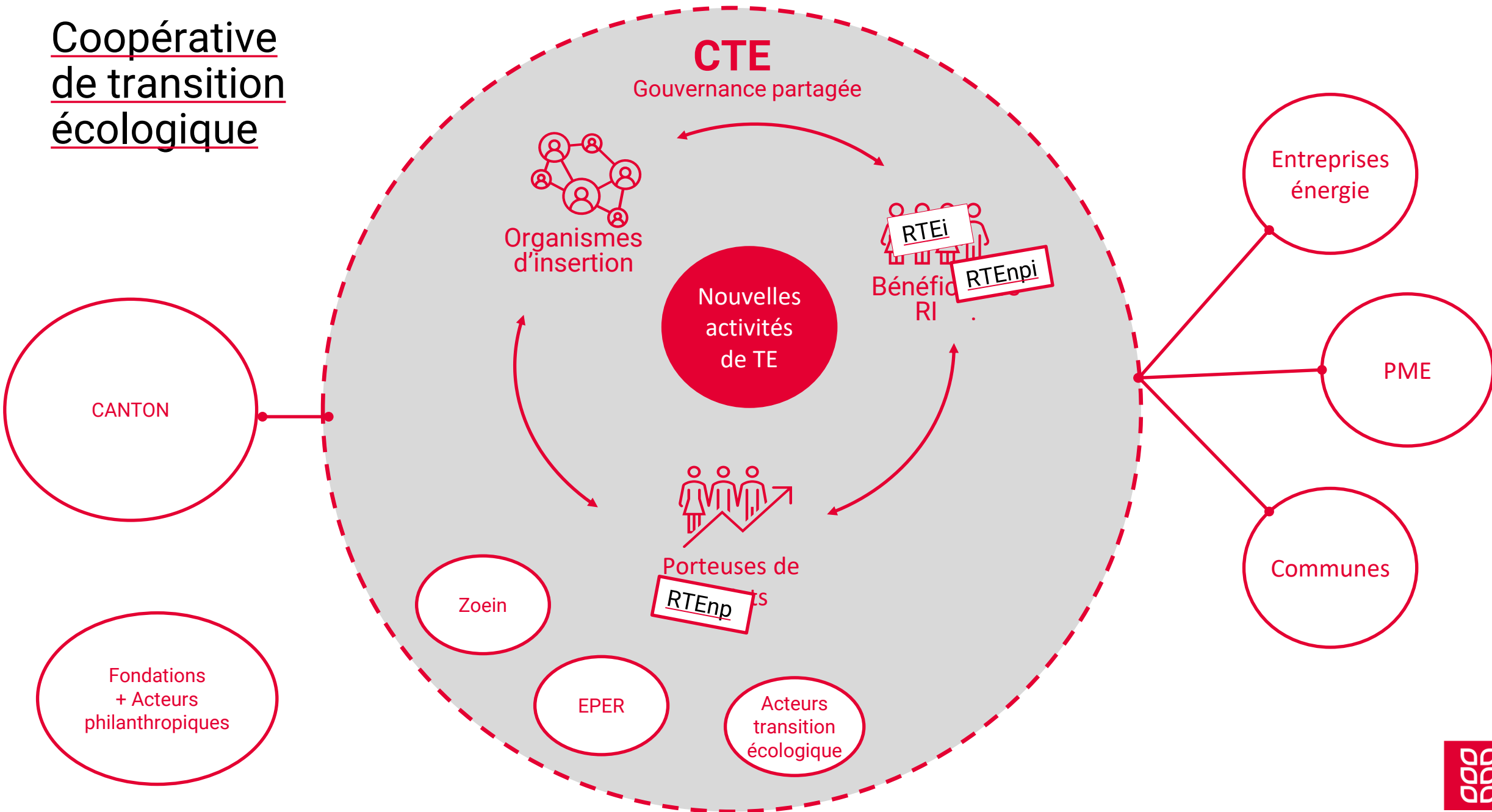
Porteuses de projets



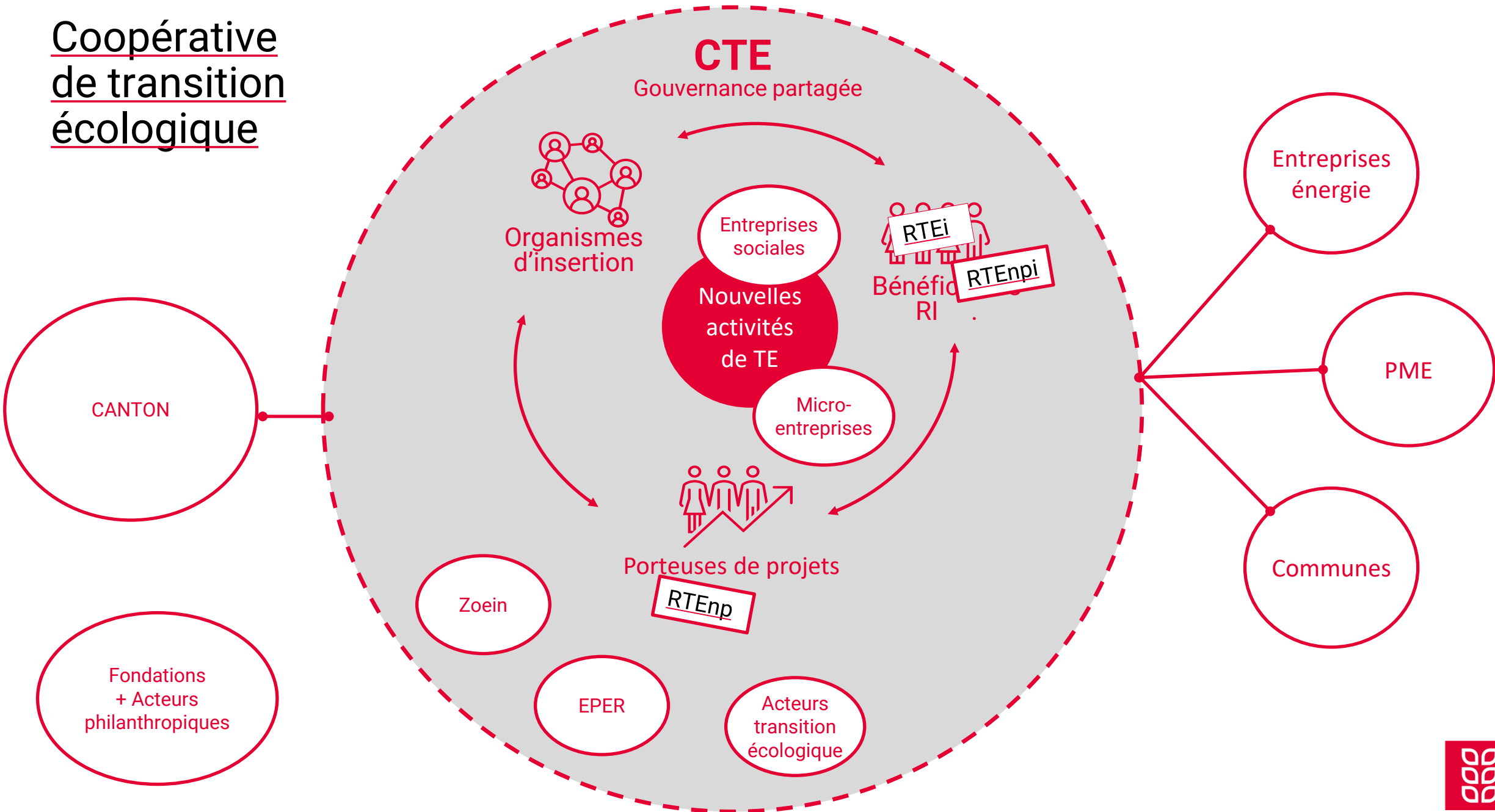
Coopérative de transition écologique



Coopérative de transition écologique



Coopérative de transition écologique

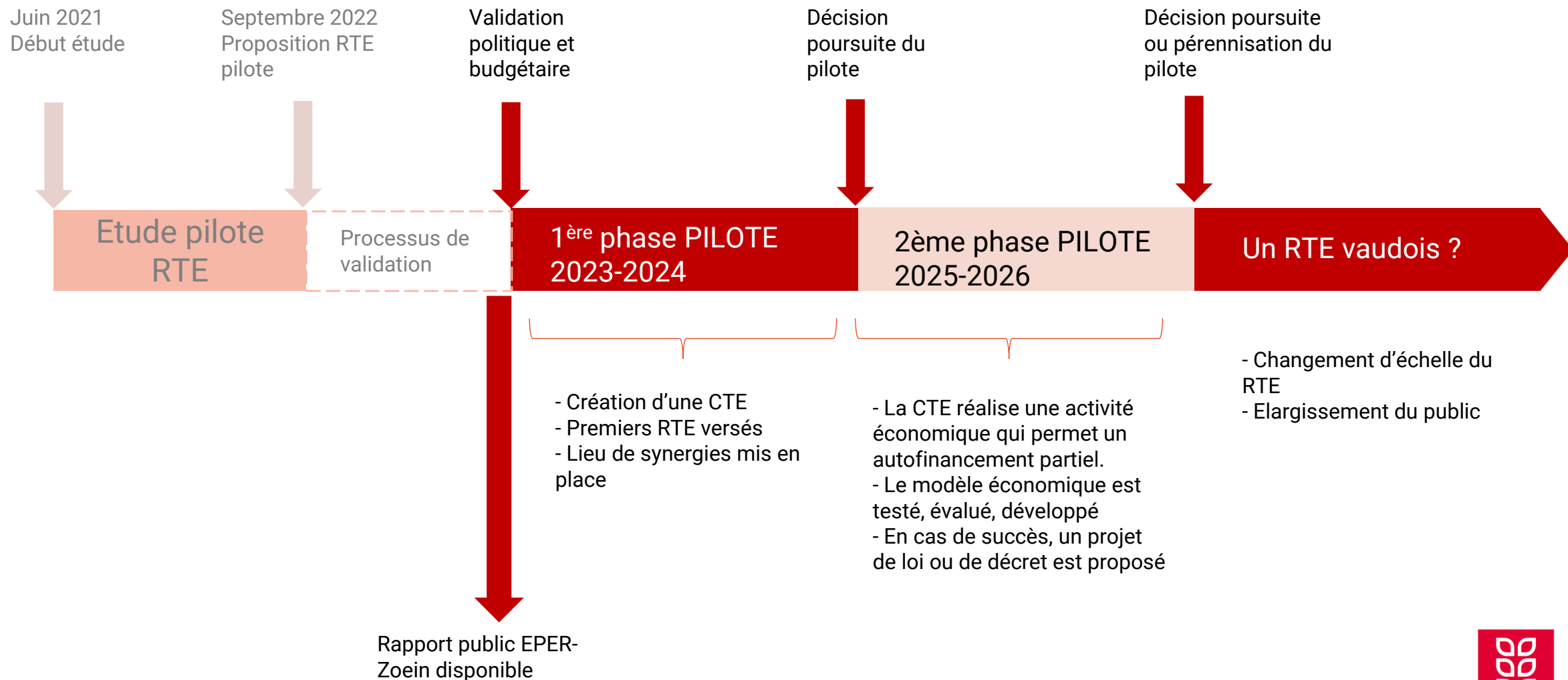


Projet pilote

Dès 2023



Prochaines étapes



Ce projet pilote c'est ...

- Proposer une nouvelle opportunité d'insertion pour les bénéficiaires du revenu d'insertion (RI)
- Une meilleure cohésion sociale
- Stimuler l'entrepreneuriat durable
- Relocaliser l'économie
- **Expérimenter un nouveau modèle d'activités économiques locales, résilientes et inclusives**

C'est parti.

Un premier pas vers un RTE vaudois

Contact : celine.lafourcade@eper.ch

Etude et synthèse RTE-VD disponible : <https://www.eper.ch/rte>

