

L'insertion professionnelle de jeunes en difficulté
d'apprentissage.

Interventions ergothérapeutiques et
interprofessionnelles

à l'Unité de formation professionnelle du Ceras

Camille Vuagniaux

Sylvie Scheidegger

ergothérapeutes

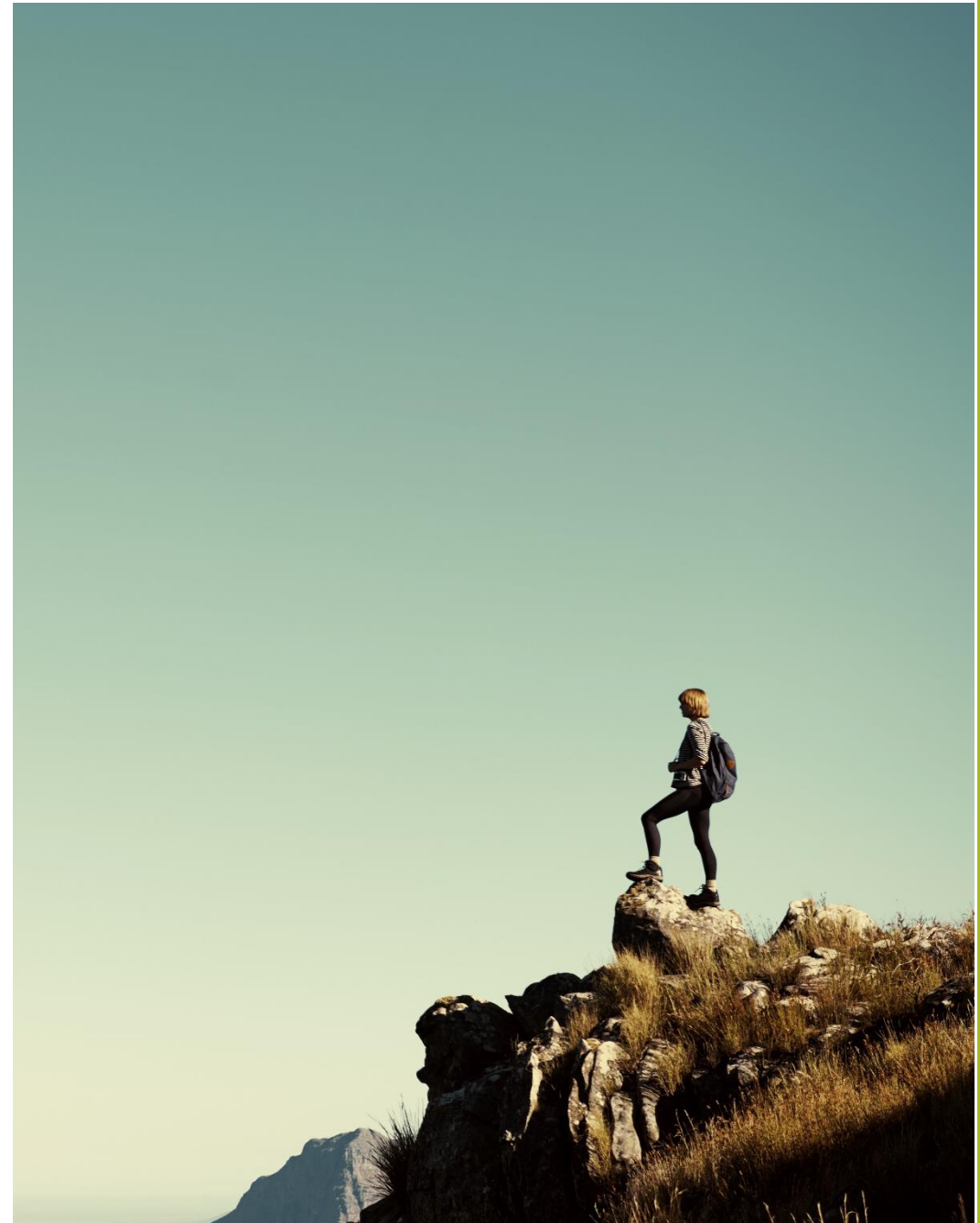
camille.vuagniaux@rpn.ch
sylvie.scheidegger@rpn.ch

19 novembre 2025

MaTISS - Journée d'étude – insertion et ergothérapie : une alliance à promouvoir

Plan

- l'Unité de formation du Ceras (UF)
 - C'est quoi
 - Pour qui
 - Par qui
- Notre rôle d'ergo au sein de l'UF
 - Exemple au travers du parcours d'un jeune
- Temps d'échange et de questions



Exercice

Prenez 5 minutes et replongez-vous au moment où vous avez choisi de devenir ergothérapeute

Pourquoi avez-vous décidé de vous engager dans ce métier ?

- Quels étaient vos intérêts qui vous ont guidé vers ce choix ?
- Quelles étaient vos valeurs qui ont motivé votre choix ?
- Quels étaient à ce moment-là vos déterminants personnels – vos sentiments d'efficacité et de capacité et comment vous arriviez à vous projeter dans la réussite de votre formation



Mission de l'Unité de formation professionnelle du Ceras

L'Unité de formation professionnelle du Ceras a pour but l'insertion de jeunes hommes et jeunes femmes, en difficultés d'apprentissages, dans le premier marché du travail; cet objectif est atteint au travers d'une formation professionnelle.

Jeunes

post
scolarité-obligatoire

Adressés par les OAI

Projet professionnel précis ou à construire

Niveau scolaire correspond à la réussite
d'un apprentissage dans les écoles
professionnelles

Rencontrent des difficultés d'apprentissage

Pour l'UF

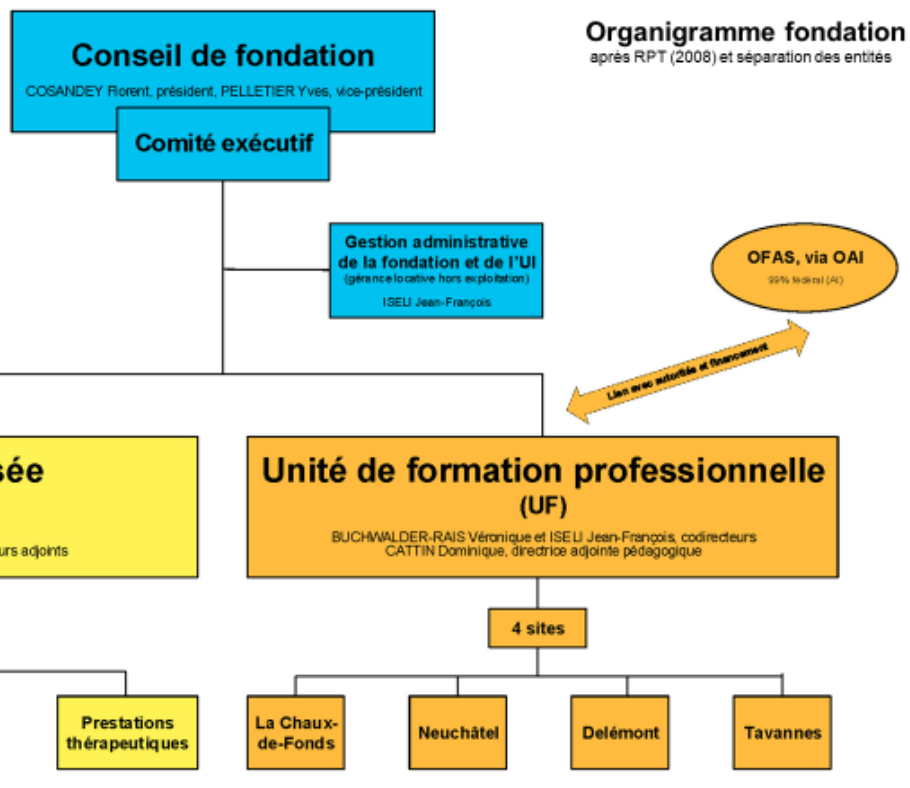
4 antennes



Une équipe interprofessionnelle

- Des formateurs
- Des ergothérapeutes
- Une enseignante





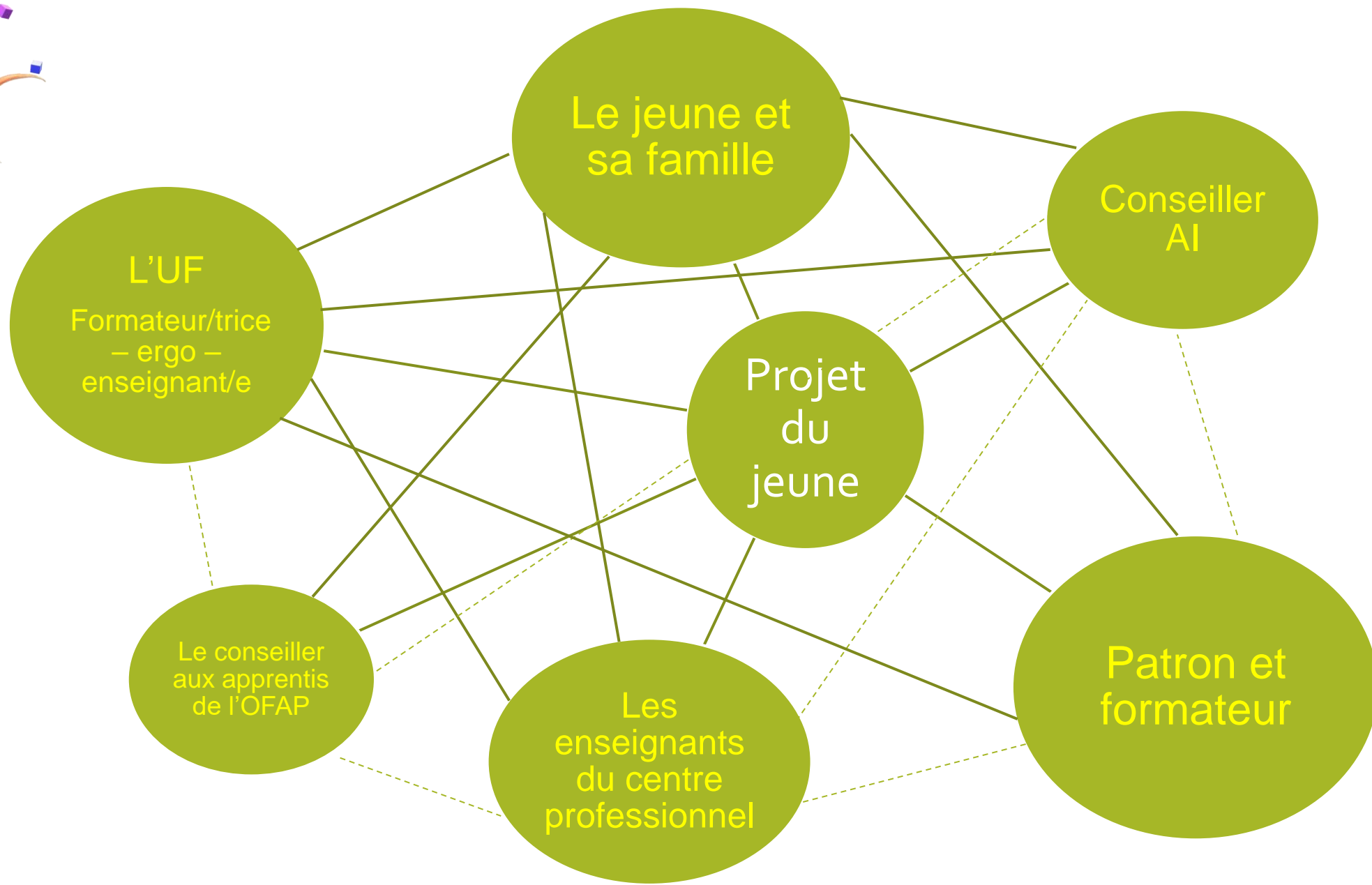
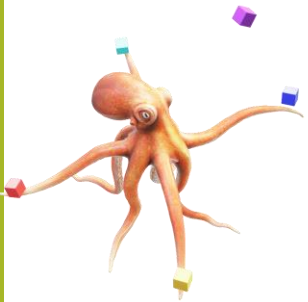
Ceras

Centre Régional d'Apprentissages Spécialisés

www.ceras.ch



Construction d'un
projet
d'apprentissage



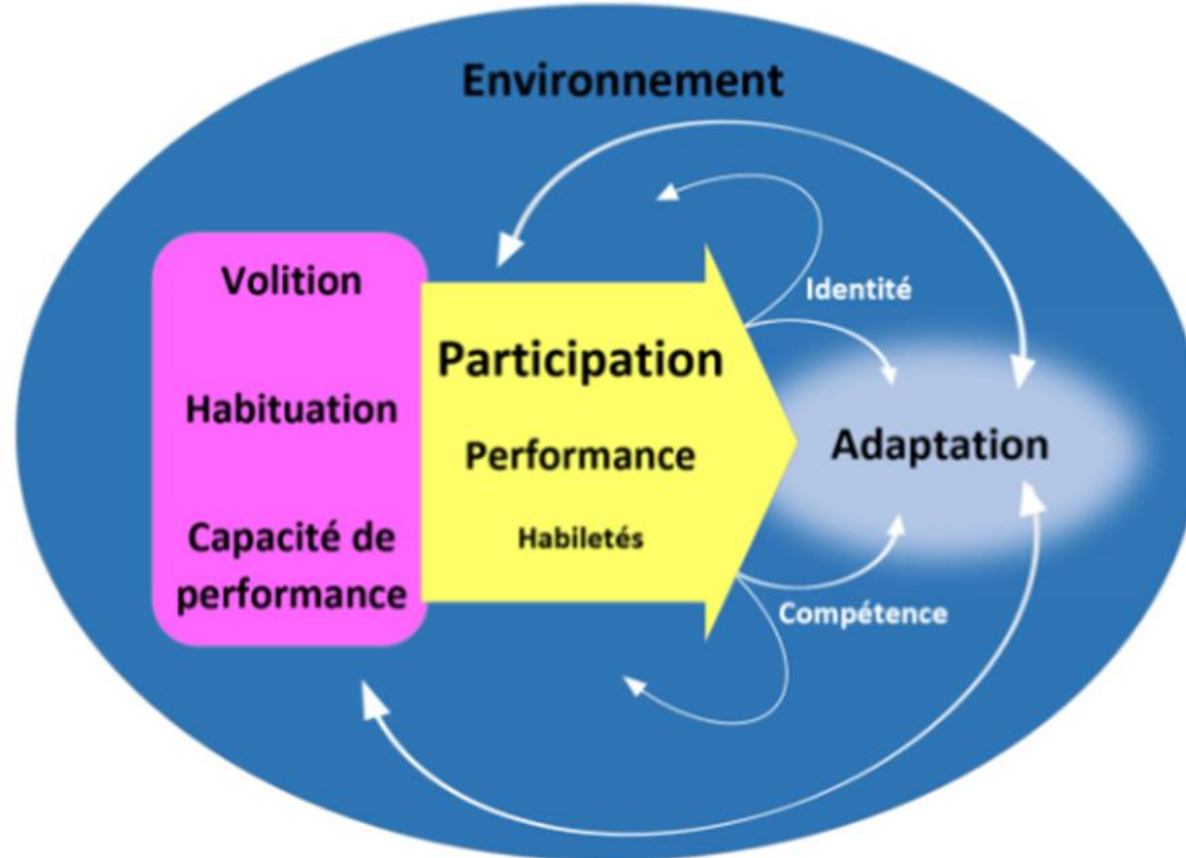
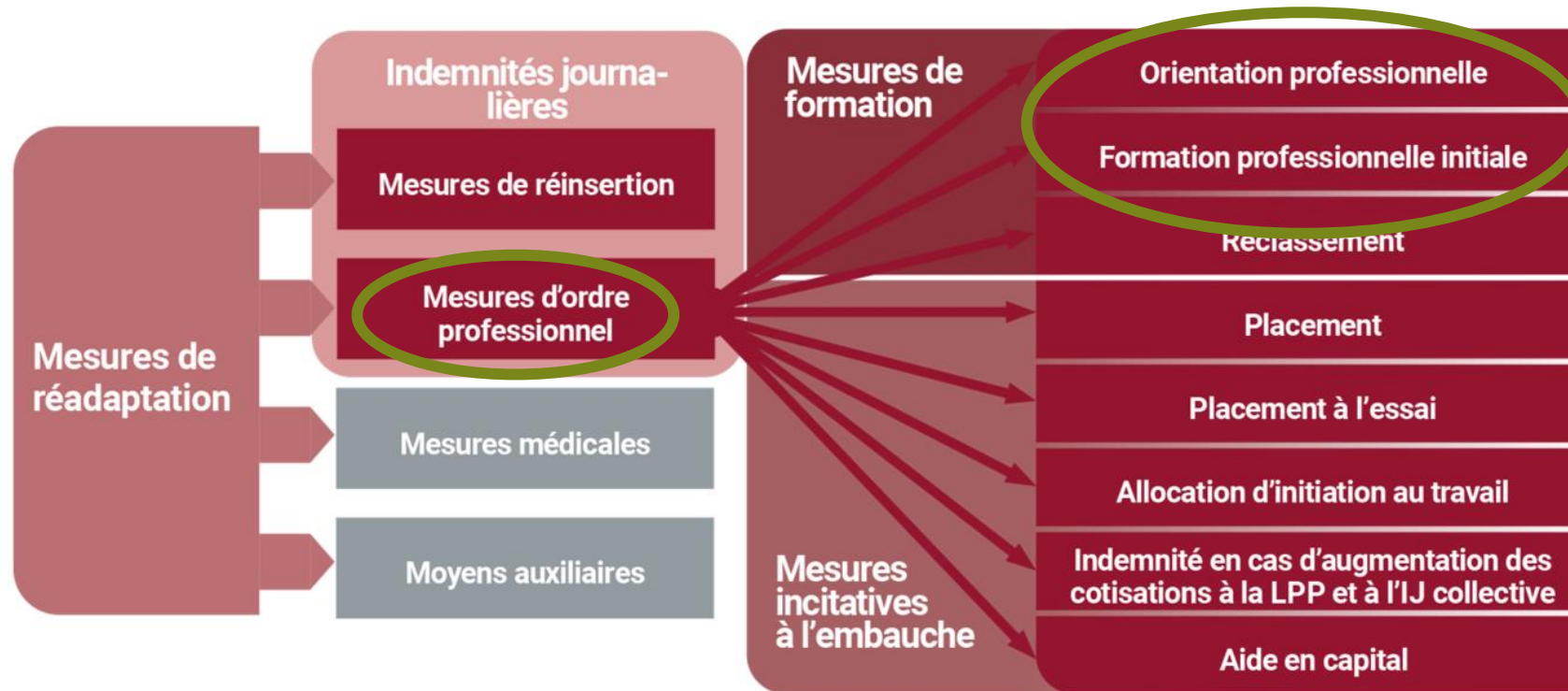


Schéma illustrant la dynamique du Modèle de l'Occupation Humaine (version Française).
Traduit et librement inspiré des travaux de R. Taylor, P. Bowyer & G. Fisher par G. Mignot et A. Doussin (2024).
Diffusé par le Centre de Référence sur le Modèle de l'Occupation Humaine (Université Laval, Québec).

Parcours à l'UF





Principaux diagnostics

Troubles neurodéveloppementaux

- Trouble de la communication
- Trouble du spectre de l'autisme
- Déficit de l'attention/hyperactivité
- Trouble spécifique des apprentissages en lecture – en expression écrite – en calcul
- Troubles moteurs – Trouble développemental de la coordination
- Trouble léger du développement intellectuel

Autres troubles

- Épilepsie
- Paralyse cérébrale
- Malformation congénitales
- Troubles sensoriels
 - Audition
 - Vision

Ergothérapie à l'UF

Finalité

Être inséré dans le marché primaire de l'emploi.

Buts

Construire son identité de travailleur en adéquation avec ses compétences occupationnelles.

Accompagner la transition entre le rôle d'élève, d'apprenti et de travailleur.

Exercer différents rôles reconnus pour développer son identité sociale.

Parcours à l'UF



1^{er} entretien

recueil de données participant à l'élaboration du profil occupationnel

- Présence du jeune, de ses parents, de l'OAI (si souhait du conseiller) , de l'UF
- direction, responsable de l'antenne, ergothérapeute
- Présentation du soutien que peut lui apporter l'UF
- Recueillir des informations sur son parcours, ses besoins, ses problèmes, ses ressources
- Clarifier la demande du jeune et son projet professionnel

1^{er} entretien : demandes de jeunes

J'aimerais avoir de l'aide pour mon AFP

J'aimerais de l'aide pour trouver une place d'apprentissage

Je n'aimerais pas devoir arrêter une fois encore un apprentissage

J'ai déjà ma place d'apprentissage et j'aimerais de l'aide

J'aimerais venir l'année prochaine à l'UF. Je suis sûr que j'en aurai besoin

J'aimerais venir faire un stage ici

J'aimerais de l'aide pour mes devoirs, pour m'organiser et m'aider à comprendre

J'aimerais qu'on m'aide à trouver un métier et pouvoir être guidé

J'aimerais qu'on m'aide pour ma formation au niveau des cours et des TE et aussi pour mémoriser

Je ne sais pas trop si j'ai besoin d'aide, je dois bien réfléchir si j'ai besoin d'aide

Avoir de l'aide pour réussir, mais j'aimerais quand même réussir tout seul

Je ne sais pas pourquoi je viens ici, je pense réussir à gérer seule mon apprentissage



Parcours à l'UF



Stage d'admission

Recueil de données participant à l'élaboration de l'état occupationnel

- 8 jours
- 2 jeunes
- Interprofessionnel
- Entre 10 et 12 h d'évaluation en ergothérapie :
- Entre 8 et 10 h d'évaluation dans d'autres contextes (ETT, colloque), réalisé par l'ergothérapeute

Bilan du stage d'admission

Est-ce que l'UF peut venir en aide au ou à la jeune ?

Est-ce que le ou la jeune souhaite être aidé/e par l'UF ?

Est-ce que le ou la jeune est prêt/e à démarrer un apprentissage ?

Si oui, Formation pratique ? AFP ? CFC ?

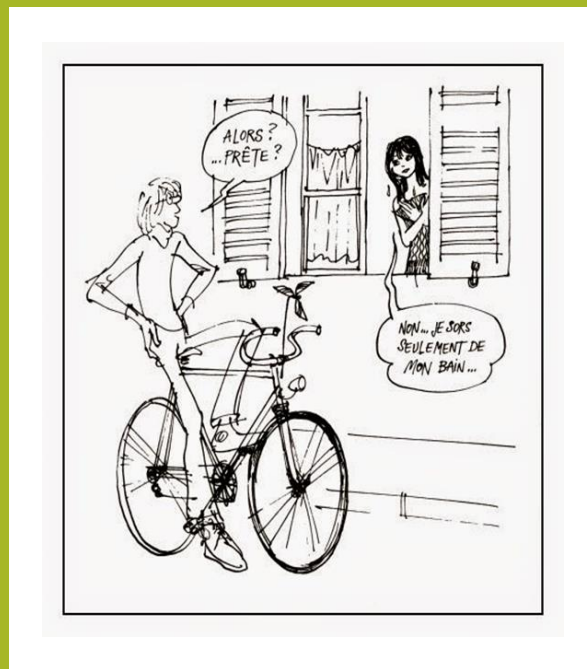
Si non, AO ? Préapprentissage ?

Personnes présentes au bilan :

- Jeune
- Parents
- Conseiller/ère AI
- Enseignant/e
- Direction pédagogique
- Responsable de l'antenne
- Ergothérapeute

Parcours à l'UF





Ce sont tous des
adolEscEnts

Ajustement
entre
**identité
occupationnelle**
et
**compétences
occupationnelles**

Parcours à l'UF



Début d'un apprentissage...

Formation
pratique en
entreprise

FPE

Cours et soutien
à l'UF

Attestation
fédérale de
formation
professionnelle

AFP

Cours à l'école
professionnelle
Soutien à l'UF

Certificat
fédéral de
capacités

CFC

Cours à l'école
professionnelle
Soutien à l'UF

Moyens

Différentes portes d'entrées

Amélioration des habiletés motrices, les habiletés opératoires et procédurales ainsi que les habiletés de communication et d'interactions sociales

Entraînement de la tâche problématique

Métacognition → analyse du déroulement de la tâche – repérage des obstacles – réflexion des moyens disponibles pour surmonter l'obstacle

Remédiation cognitive

Feed-back sur la communication et les interactions

Adaptation de l'environnement pour favoriser le développement de l'autonomie et de nouvelles routines

Collaboration en entreprise

Adaptation de l'environnement physique, social ou occupationnel

Travail sur la volition et l'habituatation

Valeurs et intérêts en accord avec l'environnement

Renforcer les déterminants personnels, les habitudes, les routines et les rôles

Soutien des associations



<https://www.autisme.ch/autisme-suisse-romande/association>



association
Dyslexie
suisse romande

[Accueil - Association dyslexie Suisse Romande - au profit de la DYS \(adsr.ch\)](https://www.adsr.ch)



[Accueil – ASPEDAH](https://www.aspedah.ch)



Témoignage d'Etienne Jornod

<https://www.facebook.com/RTSinfo/videos/etienne-jornod-raconte-comment-il-a-surmont%C3%A9-sa-dyslexie/1733302640053482/>

Exercice

Vous êtes à l'aube de postuler pour un 1^{er} emploi d'ergothérapeute, ou alors vous faites le point sur votre pratique professionnelle d'ergothérapeute.



Par deux, à tour de rôle durant 10' (2x5 minutes) :



Que dites-vous à un employeur, ou partagez-vous avec des collègues, au sujet de votre identité occupationnelle ainsi que de votre compétence occupationnelle.

Fin de formation



Bibliographie

Livres

Gagné, P. (2009). Apprendre...une question de stratégies – développer les habiletés liées aux fonctions exécutives. Montréal: Éditions Chenelière/didactique

Gaillac, V. (2016). Prendre en charge les adultes souffrant de TDAH. Malakoff : Éditions Dunod

Gérard, C. (2011). Clinique des troubles des apprentissages. Paris : de Boeck

Meyer, S. (2013). De l'activité à la participation. Paris : de Boeck

Naar-King, S; Suarez. M. L'entretien motivationnel avec les adolescents et les jeunes adultes. Paris : InterEditions

Sites internet

CERAS : www.ceras.ch

Témoignage Etienne Jornod : <https://www.facebook.com/RTSinfo/videos/etienne-jornod-raconte-comment-il-a-surmont%C3%A9-sa-dyslexie/1733302640053482/>

ASE : www.ergotherapie.ch