

Hes·so

Haute Ecole Spécialisée
de Suisse occidentale

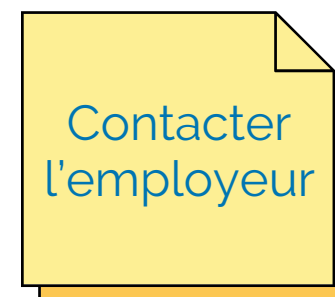
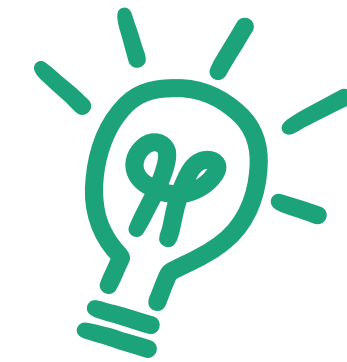
**HE
TSL**

**Journée d'étude
Insertion et ergothérapie :
une alliance à promouvoir**

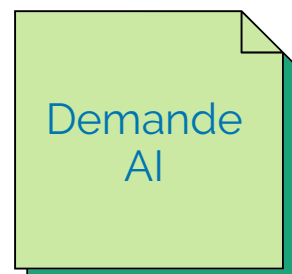
19.11.2025



Claire Girard
ergothérapeute et spécialiste
en insertion professionnelle



Atelier : intégration pro des personnes




avec troubles de santé mentale



Vue d'ensemble



Présentation de
RESSORT



Modèle de
pratique IPS



Etude d'une
situation concrète



Conclusion

Lancement du projet

RESSORT = Programme du
Département de Psychiatrie
du CHUV, créé en 2009.
Modèle du rétablissement
5^o révision de l'AI



Objectifs :

1. Accompagner les patients
présentant des difficultés de santé
psychique à trouver ou retrouver un
emploi ou une formation dans le
premier marché et le maintenir
2. Evaluer la santé psychique et
engager dans les soins, si nécessaire,
des bénéficiaires des CSR, entravé
dans leur parcours d'insertion

Modèle IPS : 9 principes



1. Objectif : emploi
compétitif

2. Exclusion zéro

3. Soutien à l'emploi
complète le traitement
psychiatrique

4. Recherches d'emploi
rapides après le début
du suivi

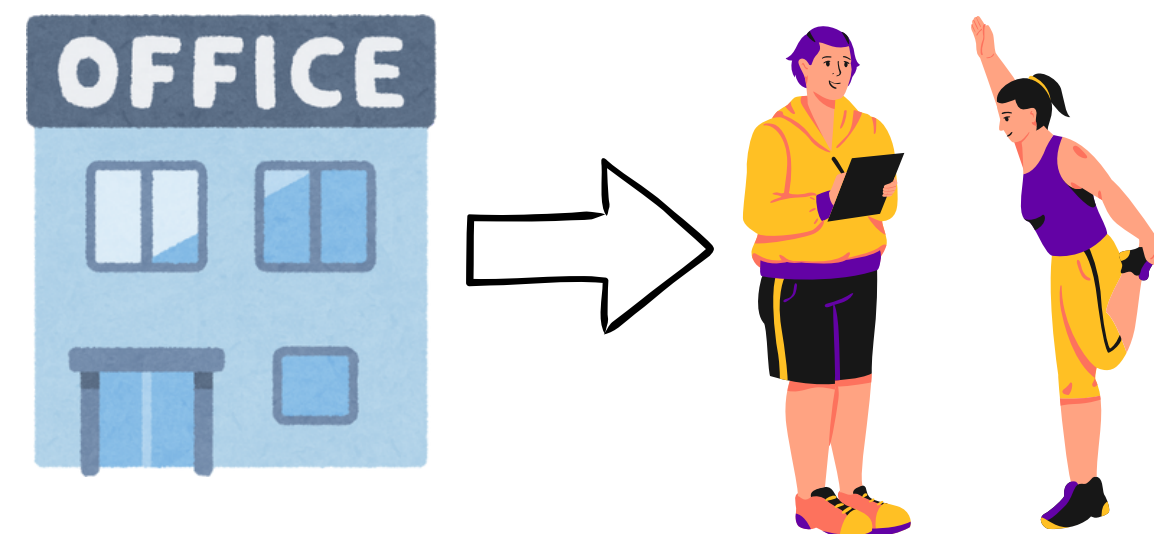
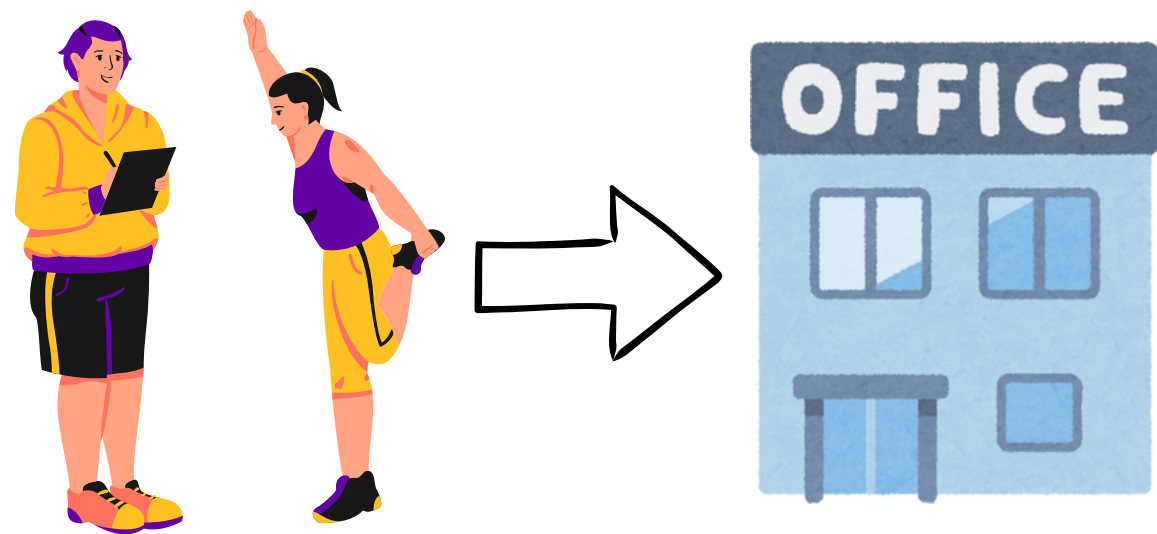
5. Prise en compte des
préférences du candidat

6. Soutien continu et
sans limite dans le
temps

7. Processus de prise de
décision partagée

8. Développement
continu des liens avec le
marché de l'emploi

9. Candidat informé des
conséquences d'une
reprise d'emploi



Modèle place then train

Quèsaco ?



Pourquoi le choix de ce modèle ?

Modèle ayant démontré son efficacité pour la réinsertion professionnelle des personnes souffrant de troubles psychiques sévères

de Winter L, Couwenbergh C, van Weeghel J, Sanches S, Michon H, Bond GR. Who benefits from individual placement and support? A meta-analysis. Epidemiol Psychiatr Sci. 2022 Jul 11

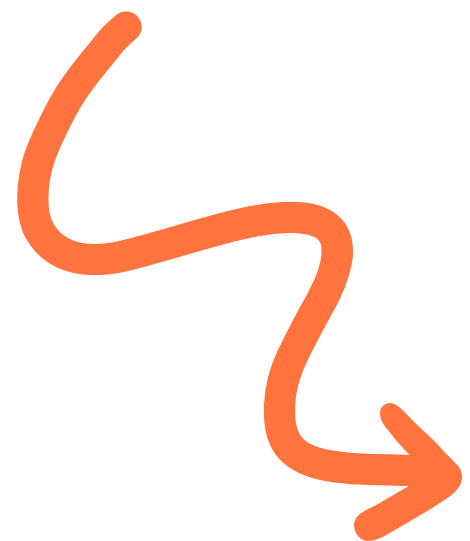
Problème : Les troubles psychiatriques considérés comme “non sévères” sont les plus invalidants sur le marché de l’emploi ...

Solution choisie à RESSORT: quelques adaptations du modèle sur la base du modèle GPM (Good Psychiatric Management), spécifique aux troubles de la personnalité





Equipe IPS		
Ergothérapeutes	Educateurs	Assistants sociaux
Psychologues dont une déléguée AI	Infirmiers	Pair-praticien à l'avenir ?



Equipe interdisciplinaire avec tous le même rôle, d'agent IPS (spécialiste en insertion professionnelle)

RESSORT s'est cantonalisé:

- ① Secteur Est (Nant) depuis septembre 2014
- ② Secteur Nord (La Brine) depuis décembre 2014
- ③ Secteur Ouest (Prangins) depuis octobre 2015



**Offre sur tout le canton mais
malheureusement pas dans d'autres
cantons romands**

Situation

Ben a 28 ans, il a un CFC d'employé de commerce.

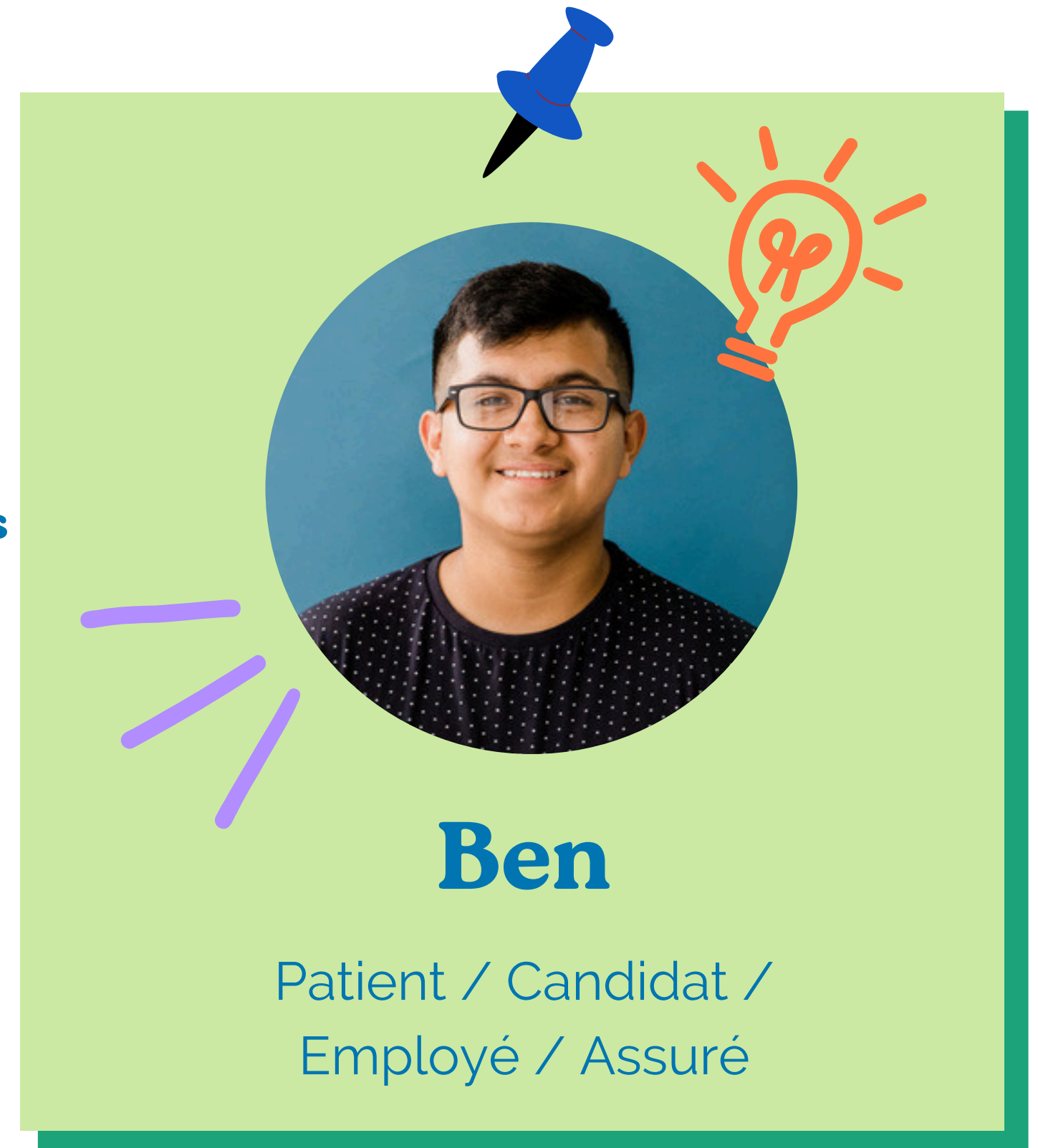
Il commence un nouvel emploi comme gestionnaire de clientèle en septembre 2022 à 100%.

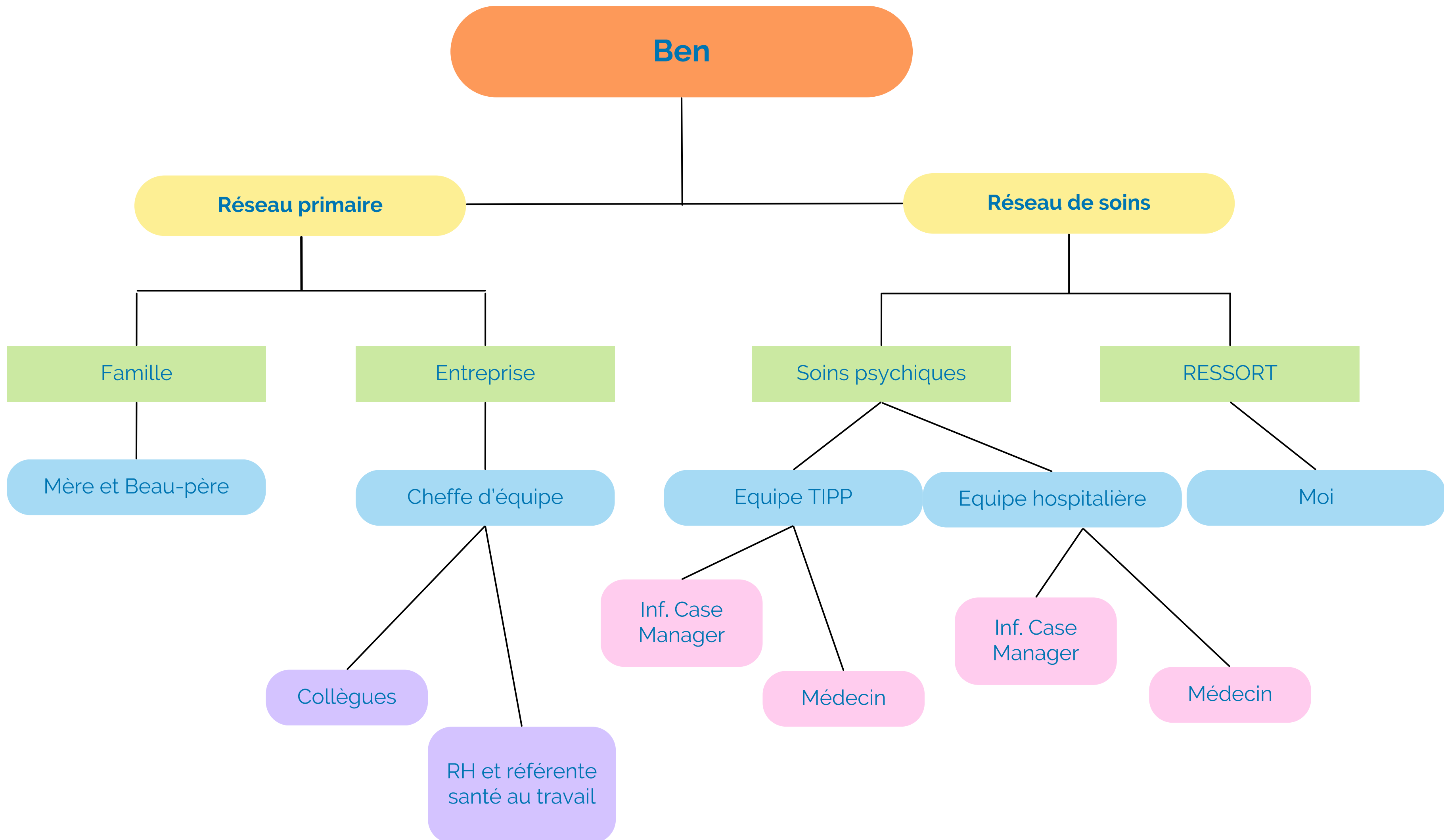
A partir de mars 2023, sa santé psychique se péjore : perte de poids importante, troubles de la concentration, perte d'efficacité au travail allant petit à petit vers une errance dans les couloirs de l'entreprise, isolement progressif du reste de l'équipe, retards de plus en plus fréquents et absences non justifiées, propos incohérents, hygiène négligée.

Sa cheffe finit par l'accompagner aux urgences psychiatriques et une hospitalisation a lieu à partir d'août 2023 (diagnostic d'épisode psychotique inaugural).

Demande AI déposée en octobre 2023.

Demande RESSORT faite début novembre 2023 pour un soutien à la reprise de son emploi dès décembre 2023.







Et maintenant, qu'est ce qu'on fait ?

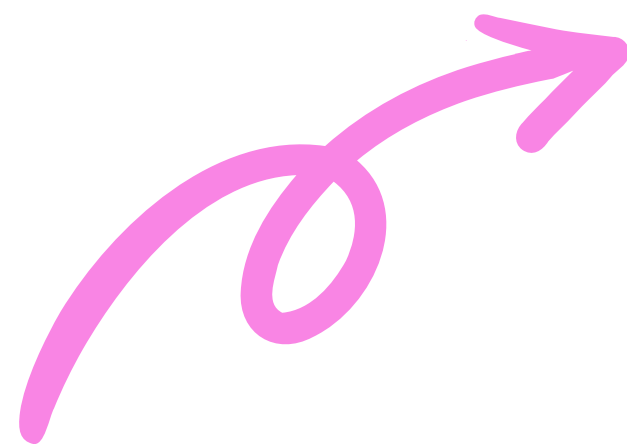
Listons nos points d'action pour les
semaines à venir.



Ben		
Objectif de Ben	Tâches et besoin d'aide de Ben	Personne en charge
Reprendre progressivement son ancien emploi à partir de décembre 2023 et augmenter son taux le plus rapidement possible pour retrouver son taux de 100%	Clarifier la capacité de travail actuelle, éventuels symptômes résiduels et leur impacts fonctionnels	Réseau de soins, lequel ?
	Prendre contact avec l'employeur Qu'est ce qu'on dit ?	RH ? Cheffe de Team ?
	Identifiez les tâches qu'il se sent apte à reprendre dans son cahier des charges	Ben et moi en RDV individuel



Résumé de la suite des événements



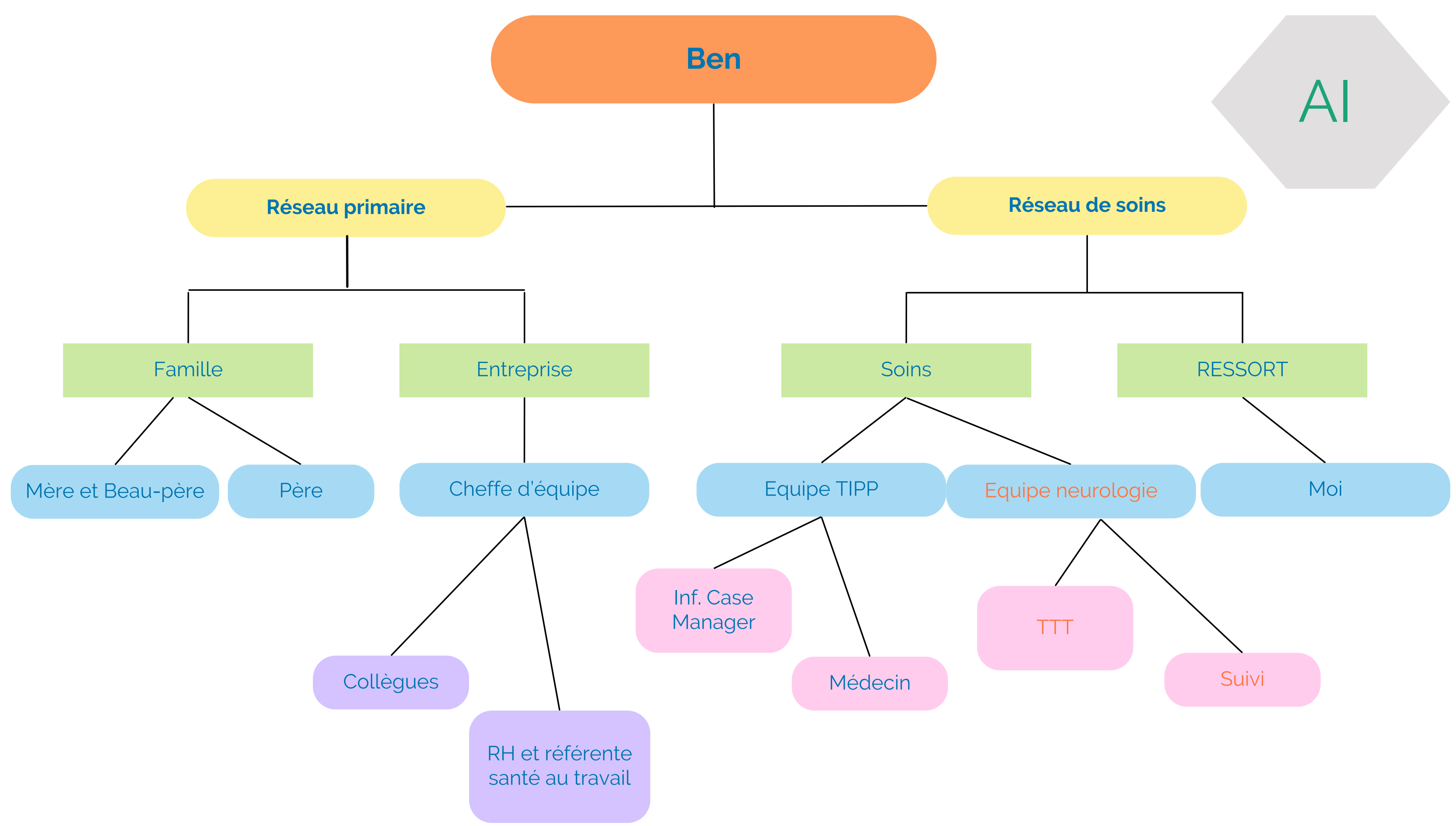
- ① Rencontre avec Ben
- ② Rencontre avec l'employeur
- ③ Reprise du travail à 40 %
- ④ Bilan téléphonique avec sa cheffe chaque semaine
- ⑤ Entrée de l'AI dans la situation. (En quelle phase ? Qu'est ce que ça change ?)



Nouvelle donnée médicale en début d'année 2024 : Ben a une sclérose en plaque

Qu'est ce que ça change ?







Que peut et que doit faire l'AI dans cette situation ?



Ben doit t'il divulguer à son employeur son nouveau diagnostic de SEP ?



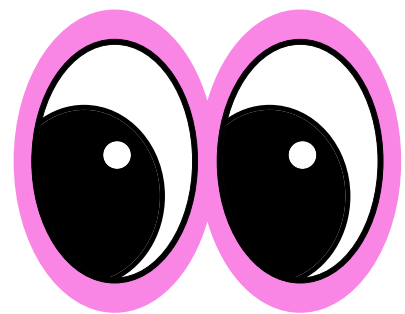
Qu'est ce qui change dans mon accompagnement ?



Quel est mon rôle dans tout ça ?



Qu'est ce que je communique ? A qui ?



Mise à jour de la situation après une année de suivi



Toujours dans son poste, actuellement à 70 %, bientôt à 80 %

A arrêté son traitement neuroleptique en collaboration avec son réseau de soins

L'employeur est très satisfait de lui, le trouve plus performant qu'il ne la jamais été et lui donne de nouvelles responsabilités

L'AI poursuit sa mesure de réentraînement avec augmentation progressive du taux de travail (max 2 ans)

Mesure RESSORT de job-coaching se poursuit pour faire le lien entre tous les intervenants

Ben poursuit son traitement pour la sclérose en plaque et le supporte bien

Il poursuit son objectif de reprise de son emploi à 100%



Quelle est la suite ?



Comment va Ben aujourd'hui ?



A dû passer une certification obligatoire pour tous les collaborateurs de son service, nécessaire pour le maintien du poste
Stress +++++

Au même moment, sa cheffe est partie et Ben a été transféré dans une autre équipe

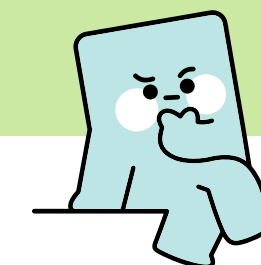
Des adaptations de son poste ont dû être négociées (temps de révision sur son temps de travail, prolongement du délai pour passer sa certification, réduction de son taux de travail, ...)
Malgré cela, cumul très important d'heures négatives

Traitement de la SEP toujours en cours, pas de nouvelle poussée mais stabilité psychique fluctuante et lassitude vis à vis de ce long processus

Mesure RESSORT de job-coaching se poursuit pour faire le lien entre tous les intervenants

L'AI poursuit sa mesure de réentraînement en entreprise (fin en février prochain). L'objectif est maintenant de statuer sur sa capacité de travail et son rendement afin de pouvoir instruire le droit à une rente ou non

Le corps médical se positionne en faveur d'une capacité de travail à 100%, aussi bien sur le plan psychiatrique que neurologique



Ben poursuit son objectif de reprise de son emploi à 100%

Comment accompagner Ben au mieux dans tout ça ?



Conclusion



Le rôle de travailleur est important dans notre vie, il est essentiel pour notre équilibre et notre santé mentale. Ne pas l'oublier, même en aigu.

“If you think work is stressful, try unemployment”.
Marone & Golowka, Psychiatric Rehabilitation



En tant qu'ergothérapeute, nous sommes bien placés pour être un lien entre le monde de la santé et le monde professionnel.



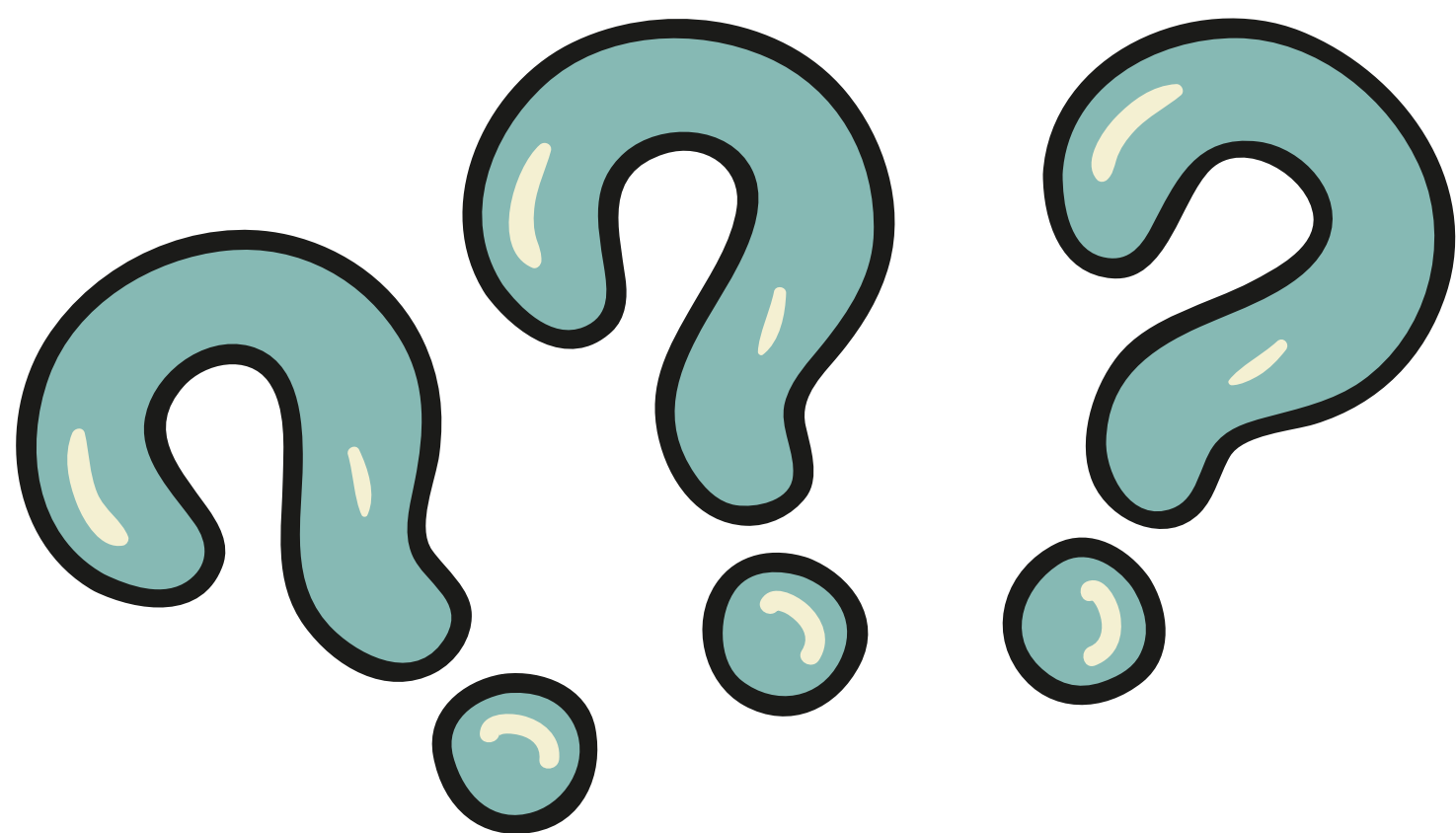
Tous les partenaires sont essentiels pour une reprise professionnelle, dès que l'un n'est pas pleinement satisfait, tout est mis en péril.

Alors prêts à vous lancer dans cette mission ??

Let's Go!

Ultimes arguments et tips pour finir de vous motiver :

- **Actuellement 12 mois de liste d'attente à RESSORT malgré une restriction des critères en janvier**
- **Tips assurance : Parler de travail sur les activités significatives sans forcément préciser de laquelle on parle ...**
- **L'AI peut paraître obscure et pas forcément de notre côté, à première vue, mais leur mission est en fait assez similaire à la nôtre**
- **Pour les autres assurances sociales, c'est un peu différent ...**



Des questions ou remarques ?



Merci de votre attention et participation