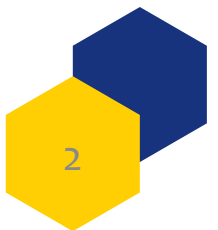


Présentation PROJET Foyer «LES HETRES» Fondation Perceval

12^{ème} journée clinique et scientifique vaudoise au sujet du handicap mental



1. Historique: Projet « Les Hêtres »
2. Structure architecturale
3. Mission et population accueillie
4. Prestations et principes d'accompagnement
5. Outils d'accompagnement de base
6. Domaine soins-santé
7. Activités de jour
8. Réseaux et partenaires
9. Aujourd'hui
10. Pistes de demain



Historique : Projet «Les Hêtres», Aubonne

Contexte et constats

- Augmentation des problématiques liées à la santé mentale
- Échecs d'accompagnement et difficultés à trouver des orientations alternatives
- Faible nombre de demandes d'admission de bénéficiaires disposant d'un potentiel d'autonomie pour les studios «*Les Hêtres*»

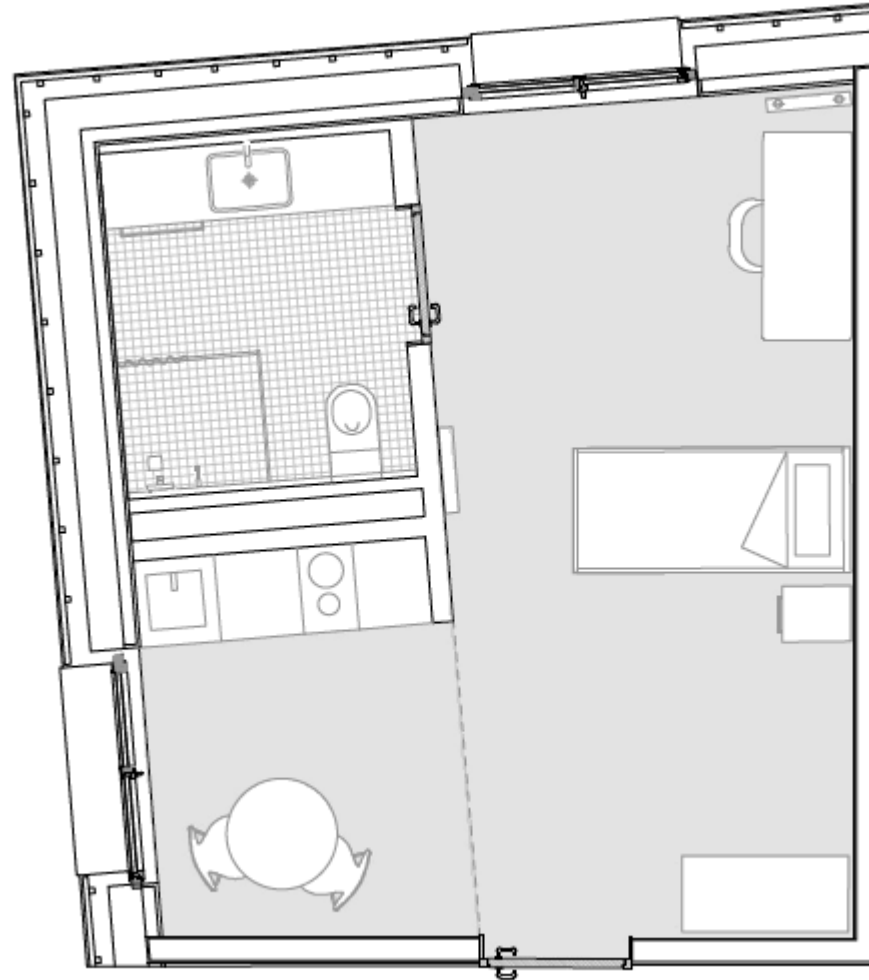
Actions et perspectives

- Participation au groupe de travail cantonal « Situations mixtes » depuis 2023
- Conception d'un projet de réorientation du concept initial des studios Les Hêtres en coopération avec le pôle handicap de la DGCS

Structure architecturale

Foyer « Les Hêtres » – Principes clés

- Ouverture 2021
- Logements individuels: 6 studios de 30m² équipés (salle de bain, cuisinette).
- Espaces communs favorisant le lien social
- Un espace dédié aux entretiens individuels.



Mission et population accueillie

Accueil d'adultes présentant un double diagnostic

- Déficience intellectuelle légère ou une intelligence limitée associée à des troubles psychiques nécessitant un accompagnement structuré.

Objectif du dispositif

- Offrir un cadre de vie stabilisant et évolutif, favorisant le développement personnel dans le respect des vulnérabilités de chacun.
- Soutenir le bénéficiaire à prendre soins de sa santé.

Prestations et principes d'accompagnement

- Accompagnement à l'**intersection** de la déficience intellectuelle et la santé mentale;
- Adaptation du **modèle de rétablissement en santé mentale** aux capacités cognitives des bénéficiaires accueillis;
- Principes de base :
 - **Autodétermination**
 - participation sociale et inclusion
 - **Développement et réhabilitation psycho-sociale**
 - **Vie affective et sexualité**

Outils d'accompagnement de base

- **Le Projet Individuel**
- **L'Échelle de sévérité**
- **Le Plan de Crise Conjoint (PCC)**

Présence infirmier-ère en psychiatrie

- Apporte d'un appui spécifique centré sur le suivi de la santé physique et psychique des résidents;
- Assure une évaluation clinique et une coordination avec les partenaires médicaux et psychiatriques;
- Apporte un soutien relationnel;
- Favorise une meilleure compréhension des manifestations liées aux troubles psychiques et de proposer des réponses adaptées.

Activités de jour

- Sur les Hêtres ainsi qu'aux ateliers de la fondation;
- Exemple d'activités: Cuisine, activités artistiques, créatrices, entretien du studio, sports et loisirs
- Encadrés par les éducateurs-trices, les MSP, les thérapeutes et le personnel soignant;
- Ateliers à temps partiel selon l'état émotionnel des bénéficiaires;

Réseaux et partenaires

- Réseau solide et structuré autour de chaque résident permet : mutualisation des responsabilités, meilleur soutien en cas de crise, continuité de l'accompagnement;
- Les partenaires externes essentiels incluent :
 - Représentants légaux, curateurs, familles et amis
 - DGCS, SPDM, CCICP, DCISH, EPSM
 - Réseaux de soins : psychiatres, infirmiers-ères en santé mentale, médecins, hôpitaux.
- Aujourd'hui concrètement

Aujourd'hui

- Etat des lieux
- Réajustement du processus d'intégration
- Découverte du modèle de rétablissement
- Adaptation de l'organisation

Pistes de demain

- Ergothérapeute en santé mentale;
- Collaboration renforcée avec l'hôpital de Prangins;
- Transfert et généralisation des compétence en santé mentale;
- Formations «modèle de rétablissement» en tenant compte de la DI;
- Places de travail en ateliers productifs et entreprises;
- Ressource équipe mobile en santé mentale.