

UTOPIA - HETSL

5 FEVRIER 2026

GROUPE DE TRAVAIL SUR LES SITUATIONS MIXTES

Virginie Moritz Zurcher, Adjointe et cheffe de projet au Pôle psychiatrie et addictions (PPAD)

Stéphane Bergevin, Conseiller socio-éducatif au Pôle handicap (PHAND)

Département de la santé et de l'action sociale (DSAS)

Direction générale de la cohésion sociale (DGCS)

Direction de l'hébergement et 'accompagnement (DIRHEB)

HISTORIQUE ET CONTEXTE

Constats CCICp et DCISH

Orientations difficiles pour les situations qui ne relèvent pas spécifiquement des périmètres existants – Filière psychiatrique de l’hébergement et filière handicap

Environ trente situations complexes sont abordées en coordination depuis 2019 – Prise en compte des expériences et parcours existants en ESE et en EPSM

Changement de paradigme

Début du groupe de travail en 2023

EVOLUTION DU GROUPE DE TRAVAIL

2023

Accompagnement dans la création d'une unité mixte au sein d'un EPSM

Partenaires des deux filières, CCICp et Direction de l'accompagnement et de l'hébergement (DIRHEB)



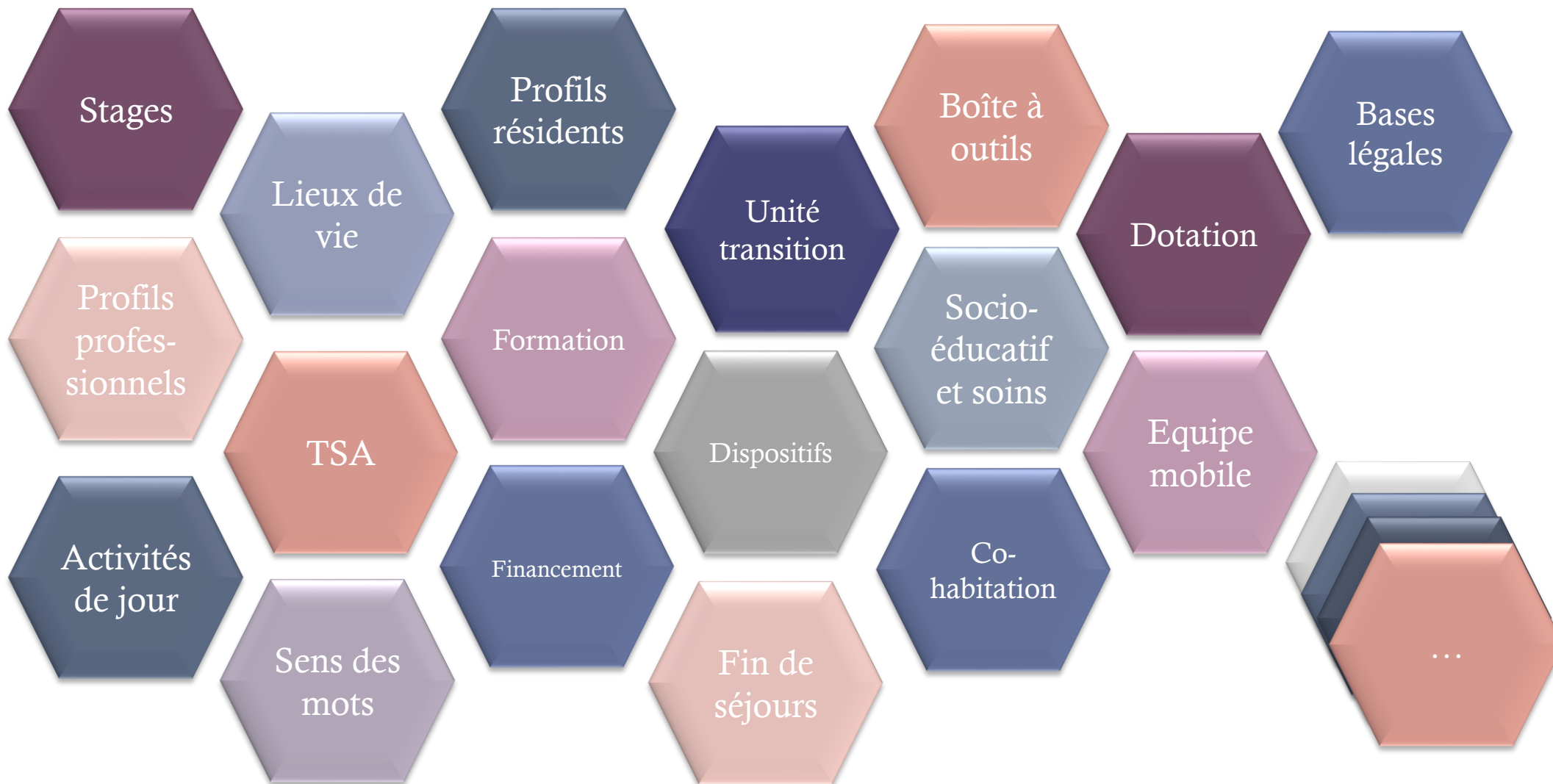
2024

Besoins au-delà d'une institution, développement dans les deux périmètres, dans toutes les missions des EPSM

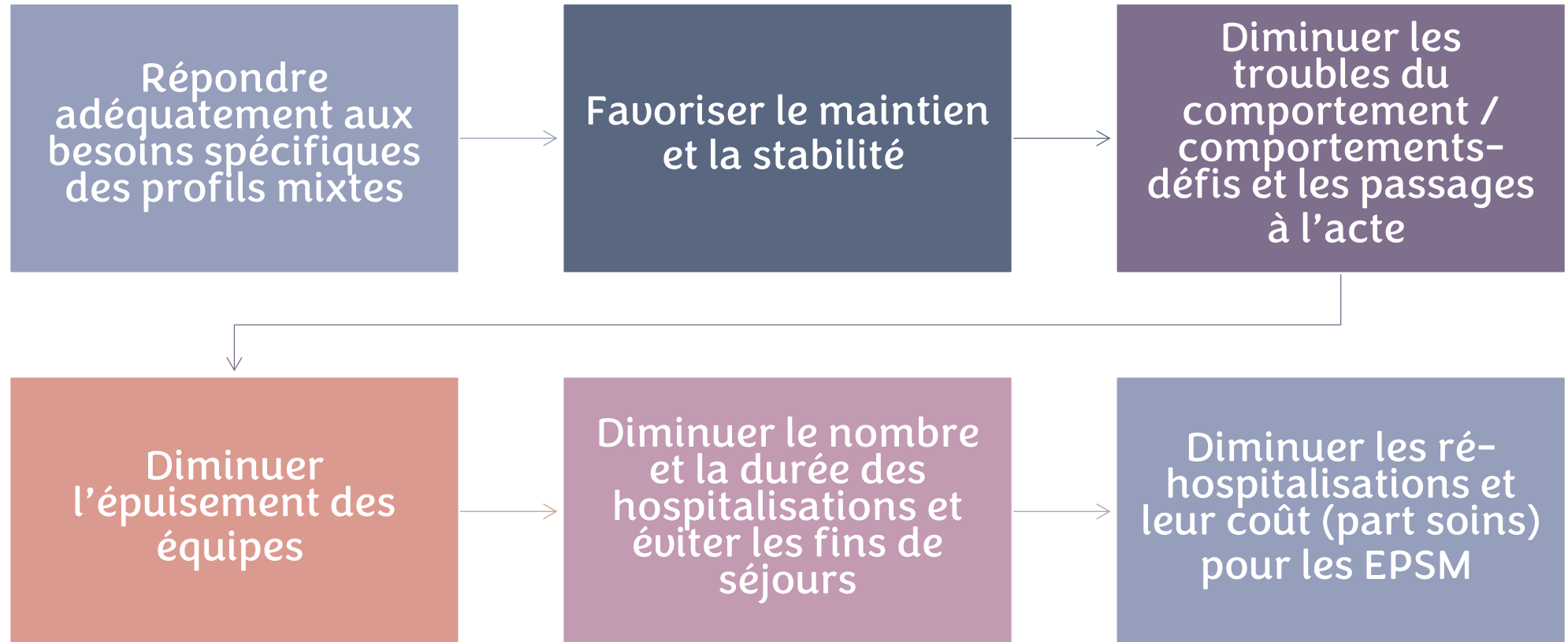
Développement de nouveaux objectifs

Intégration de nouveaux membres

Reprise des éléments constitutifs de chaque filière



NOUVEAUX OBJECTIFS DU GT



CHAMPS DE TRAVAIL DU GT

Orientation et
évaluation

Admission
progressive et
transition

Développement
des
compétences

Formation des
équipes

Soutiens
externes

Cas de
rigueur/renforts
à l'encadrement

EVOLUTION DU GROUPE DE TRAVAIL

2025

Définition commune des profils mixtes

Personnes présentant un profil mixte qui relèvent à la fois du domaine du handicap et du domaine de la santé mentale, qui présentent des difficultés à accéder ou à être maintenus dans l'un ou l'autre périmètre et qui auraient besoin de l'environnement et de l'expertise des deux périmètres.

Identification des axes de travail

Intégration de nouveaux membres pour les sous-groupes

Rédaction d'un rapport et recommandations



Axe 1

Hébergement



Axe 2

Domicile



Axe 3

Activités de jour



CRÉATION DE PLACES MIXTES

Mesures à long terme

- Intégrer dans le prochain Programme d'investissements de modernisation des EMS et des EPSM (PIMEMS) les besoins en places mixtes et la création d'une nouvelle unité mixte en mode projet pilote

Mesures à court terme

- Optimiser les places actuelles pour développer des projets mixtes dans les structures existantes
- Appel à projets auprès des partenaires intéressé.es à transformer des places existantes (besoins en dotation, formation, supervision, intervention équipes mobiles, etc.)



ADAPTER ET DÉVELOPPER DES OUTILS DE MESURE, GRILLES ET ÉCHELLES D'ÉVALUATION TRANSVERSES

- Recenser auprès des partenaires les outils et les formations existantes et les besoins éventuels non couverts
- Améliorer les outils existants et les faire découvrir (liés à la formation également)
- Travailler et valider le DMST adapté aux situations mixtes
- Visibilité l'offre dans les deux périmètres
 - Créer un référentiel commun



FAVORISER LES SYNERGIES ENTRE LES PÉRIMÈTRES ET LES EXPERTISES MÉTIER

- Stages, supervisions, intervisions, mobilité professionnelle
- Formation des équipes, transmission des savoirs
- Réévaluation des mécanisme de financement de la part dédiée à la formation pour les établissements qui s'ouvrent aux situations mixtes



DÉVELOPPER DES COLLABORATIONS ENTRE DGCS ET DGS

- Création d'une équipe mobile ayant des compétences mixtes
- Développer un poste de case management pour les situations mixtes
- Exploration à mener avec la SPDM pour l'élargissement de ses missions
- Déploiement cantonal d'une équipe mobile de type Equipe mobile d'intervention rapide (EMIR) de la Fondation de Nant



OUVERTURE DES STAGES AUX RESIDENT.ES

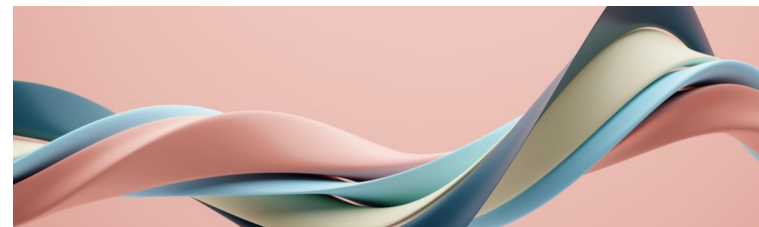
- Résoudre la problématique du double financement lorsque la personne est hébergée ou en lit C lorsqu'elle est hospitalisée
- Inclure les milieux hospitaliers dans les réflexions et la recherche de solution
- Se rapprocher des modèles existants :
 - Court séjour en EPSM
 - Séjour de médiation



CAS DE RIGUEUR

- Etendre le principe des cas de rigueur et renforts à la santé mentale et faire en sorte que ceux-ci suivent la personne (lieu de vie, milieu hospitalier, atelier)
- Elargir la convention existante ESE- hôpitaux aux EPSM-hôpitaux

MERCI



Vlad **FERNANDEZ** (La Cordée) Priscilla **GIROD** (DGCS-CHUV) Sihame **GHODBANI** (Saphir)

Colette **HELD-SPEISER** (CCICp)

Jean-Christophe **HOISNE** (Altage)

Pedro **MORALES** (Simonin) Michael **MOTZ** (Perceval) Cécile **MOUTHON** (Eben-Hézer)

Séverine **NEYRET** (CCICp)

Anouck **NICOLIER** (PPAD)

Laetitia **PIGOT** (CHUV)

Olivier **PILET** (St-Bartélemy)

Yann **PUGIN** (PHAND)

Murielle **REBOH-SERRERO** (I. Maïeutique)

Erwan **UGO** (Vernand)

AVOP

FEDEPS

HEVIVA

**MERCI
AUX
PROCHAIN.ES PARTICIPANT.ES**

BULLETIN D'INSCRIPTION
Groupe de travail – situations mixtes

Nom de l'institution : _____

Domaine d'intervention souhaité : _____


Nom / Prénom du-de la référent-e : _____

Fonction : _____

Téléphone : _____

E-mail : _____

? Pourquoi souhaitez-vous participer au groupe de travail ?

 Attentes / objectifs vis-à-vis du groupe :

